

RELATÓRIO FOTOGRÁFICO

Prefeitura Municipal de Sabará

Secretaria Municipal de Educação

Objeto: CEI Eucalipto **Data do Relatório:** 12/08/2025



- 1) **Localização (Rua, Avenida, etc.):** Rua Teófilo Otoni, S/N, Bairro Nossa Senhora de Fátima
- 2) **Data em que foi tirada a fotografia:** 11/08/2025

RELATÓRIO FOTOGRÁFICO

Prefeitura Municipal de Sabará

Secretaria Municipal de Educação

Objeto: CEI Eucalipto **Data do Relatório:** 12/08/2025



- 1) **Localização (Rua, Avenida, etc.):** Rua Teófilo Otoni, S/N, Bairro Nossa Senhora de Fátima
- 2) **Data em que foi tirada a fotografia:** 11/08/2025

RELATÓRIO FOTOGRÁFICO

Prefeitura Municipal de Sabará

Secretaria Municipal de Educação

Objeto: CEI Eucalipto Data do Relatório: 12/08/2025



- 1) **Localização (Rua, Avenida, etc.):** Rua Teófilo Otoni, S/N, Bairro Nossa Senhora de Fátima
- 2) **Data em que foi tirada a fotografia:** 11/08/2025

RELATÓRIO FOTOGRÁFICO

Prefeitura Municipal de Sabará

Secretaria Municipal de Educação

Objeto: CEI Eucalipto **Data do Relatório:** 12/08/2025



- 1) Localização (Rua, Avenida, etc.):** Rua Teófilo Otoni, S/N, Bairro Nossa Senhora de Fátima
- 2) Data em que foi tirada a fotografia:** 11/08/2025



RELATÓRIO FOTOGRÁFICO

Prefeitura Municipal de Sabará

Secretaria Municipal de Educação

Objeto: CEI Eucalipto **Data do Relatório:** 12/08/2025



- 1) **Localização (Rua, Avenida, etc.):** Rua Teófilo Otoni, S/N, Bairro Nossa Senhora de Fátima
- 2) **Data em que foi tirada a fotografia:** 11/08/2025

RELATÓRIO FOTOGRÁFICO

Prefeitura Municipal de Sabará

Secretaria Municipal de Educação

Objeto: CEI Eucalipto Data do Relatório: 12/08/2025



- 1) **Localização (Rua, Avenida, etc.):** Rua Teófilo Otoni, S/N, Bairro Nossa Senhora de Fátima
- 2) **Data em que foi tirada a fotografia:** 11/08/2025

RELATÓRIO FOTOGRÁFICO

Prefeitura Municipal de Sabará

Secretaria Municipal de Educação

Objeto: CEI Eucalipto **Data do Relatório:** 12/08/2025



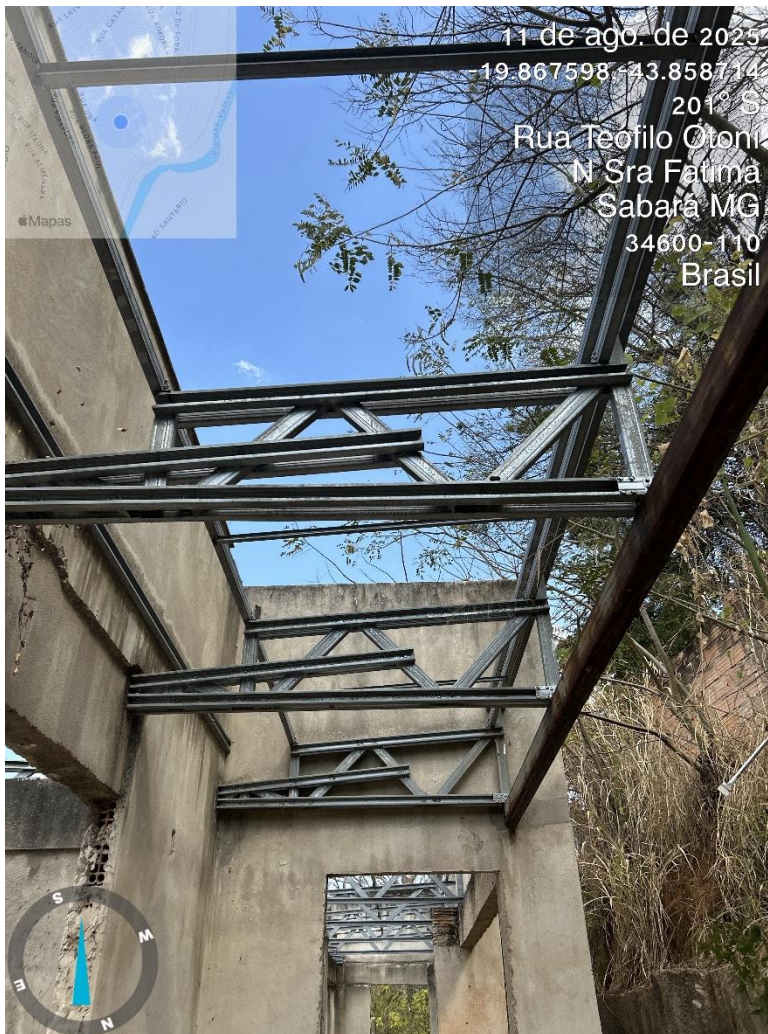
- 1) Localização (Rua, Avenida, etc.):** Rua Teófilo Otoni, S/N, Bairro Nossa Senhora de Fátima
- 2) Data em que foi tirada a fotografia:** 11/08/2025
- 3) Observações:**

RELATÓRIO FOTOGRÁFICO

Prefeitura Municipal de Sabará

Secretaria Municipal de Educação

Objeto: CEI Eucalipto Data do Relatório: 12/08/2025



- 1) **Localização (Rua, Avenida, etc.):** Rua Teófilo Otoni, S/N, Bairro Nossa Senhora de Fátima
- 2) **Data em que foi tirada a fotografia:** 11/08/2025

RELATÓRIO FOTOGRÁFICO

Prefeitura Municipal de Sabará

Secretaria Municipal de Educação

Objeto: CEI Eucalipto **Data do Relatório:** 12/08/2025



- 1) **Localização (Rua, Avenida, etc.):** Rua Teófilo Otoni, S/N, Bairro Nossa Senhora de Fátima
- 2) **Data em que foi tirada a fotografia:** 11/08/2025

RELATÓRIO FOTOGRÁFICO

Prefeitura Municipal de Sabará

Secretaria Municipal de Educação

Objeto: CEI Eucalipto **Data do Relatório:** 12/08/2025



- 1) **Localização (Rua, Avenida, etc.):** Rua Teófilo Otoni, S/N, Bairro Nossa Senhora de Fátima
- 2) **Data em que foi tirada a fotografia:** 11/08/2025



RELATÓRIO FOTOGRÁFICO

Prefeitura Municipal de Sabará

Secretaria Municipal de Educação

Objeto: CEI Eucalipto **Data do Relatório:** 12/08/2025



- 1) **Localização (Rua, Avenida, etc.):** Rua Teófilo Otoni, S/N, Bairro Nossa Senhora de Fátima
- 2) **Data em que foi tirada a fotografia:** 11/08/2025

RELATÓRIO FOTOGRÁFICO

Prefeitura Municipal de Sabará

Secretaria Municipal de Educação

Objeto: CEI Eucalipto **Data do Relatório:** 12/08/2025



- 1) **Localização (Rua, Avenida, etc.):** Rua Teófilo Otoni, S/N, Bairro Nossa Senhora de Fátima
- 2) **Data em que foi tirada a fotografia:** 11/08/2025



RELATÓRIO FOTOGRÁFICO

Prefeitura Municipal de Sabará

Secretaria Municipal de Educação

Objeto: CEI Eucalipto **Data do Relatório:** 12/08/2025



- 1) **Localização (Rua, Avenida, etc.):** Rua Teófilo Otoni, S/N, Bairro Nossa Senhora de Fátima
- 2) **Data em que foi tirada a fotografia:** 11/08/2025



RELATÓRIO FOTOGRÁFICO

Prefeitura Municipal de Sabará

Secretaria Municipal de Educação

Objeto: CEI Eucalipto **Data do Relatório:** 12/08/2025



- 1) **Localização (Rua, Avenida, etc.):** Rua Teófilo Otoni, S/N, Bairro Nossa Senhora de Fátima
- 2) **Data em que foi tirada a fotografia:** 11/08/2025

RELATÓRIO FOTOGRÁFICO

Prefeitura Municipal de Sabará

Secretaria Municipal de Educação

Objeto: CEI Eucalipto **Data do Relatório:** 12/08/2025



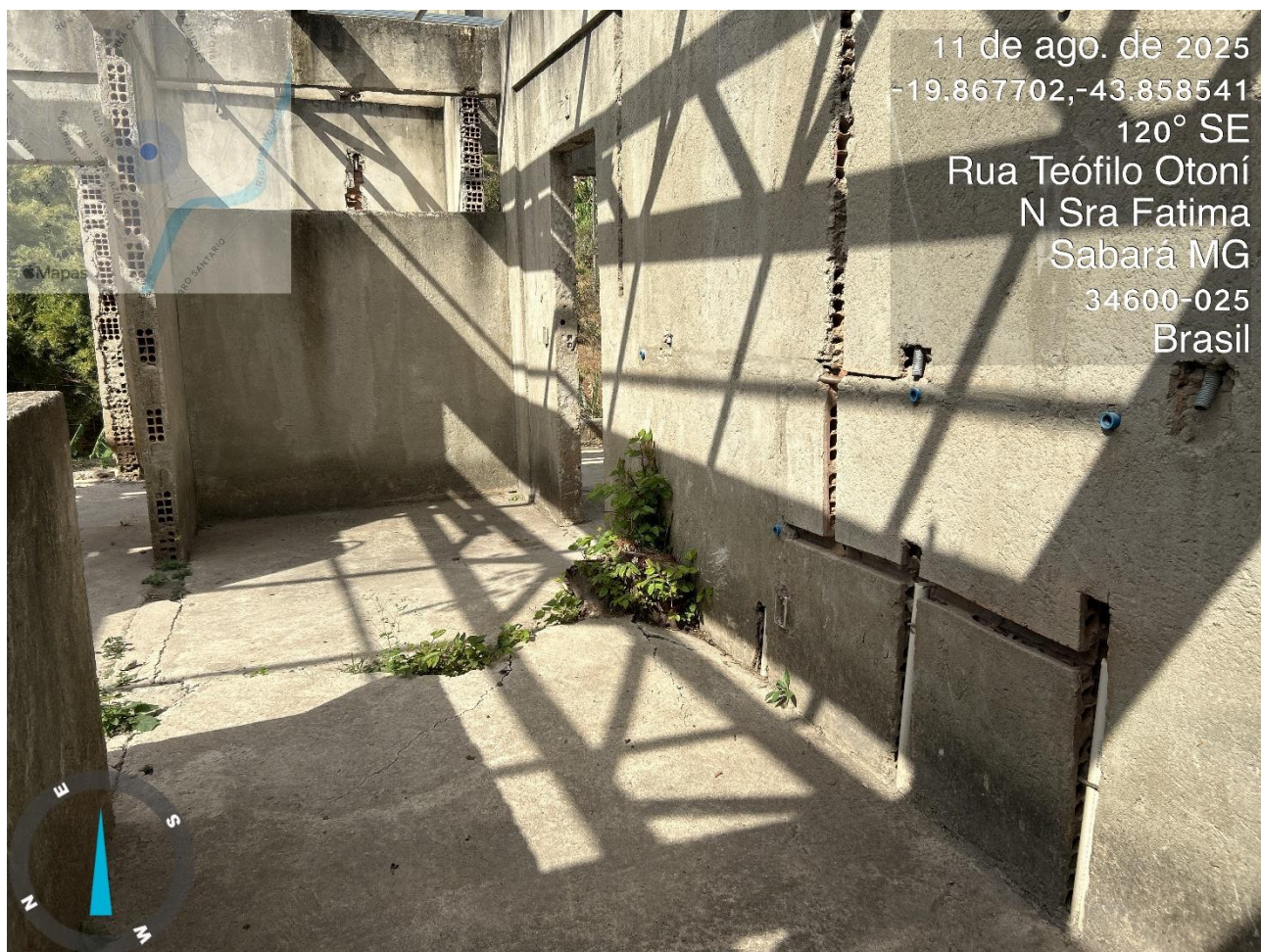
- 1) **Localização (Rua, Avenida, etc.):** Rua Teófilo Otoni, S/N, Bairro Nossa Senhora de Fátima
- 2) **Data em que foi tirada a fotografia:** 11/08/2025

RELATÓRIO FOTOGRÁFICO

Prefeitura Municipal de Sabará

Secretaria Municipal de Educação

Objeto: CEI Eucalipto **Data do Relatório:** 12/08/2025



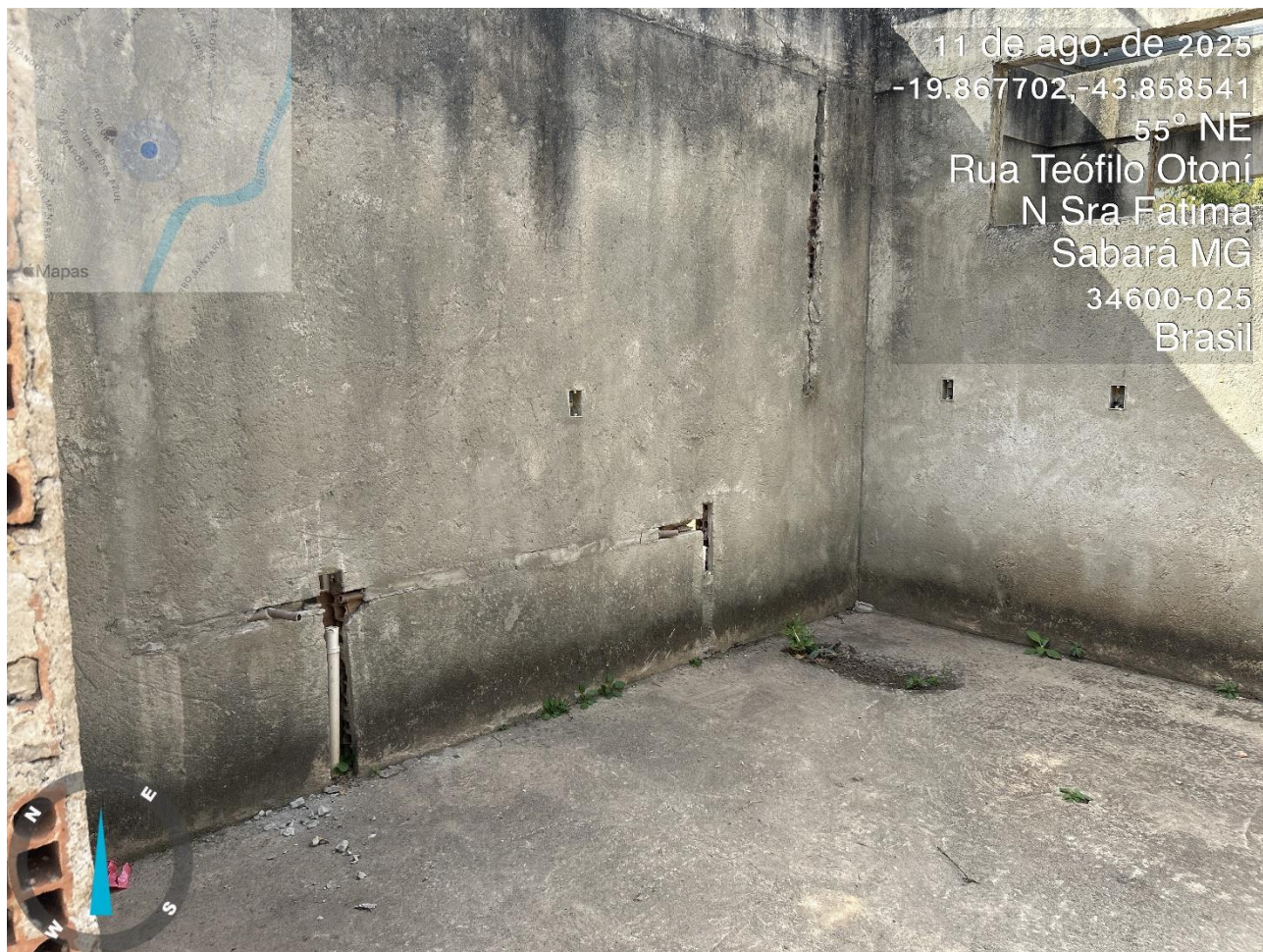
- 1) **Localização (Rua, Avenida, etc.):** Rua Teófilo Otoni, S/N, Bairro Nossa Senhora de Fátima
- 2) **Data em que foi tirada a fotografia:** 11/08/2025

RELATÓRIO FOTOGRÁFICO

Prefeitura Municipal de Sabará

Secretaria Municipal de Educação

Objeto: CEI Eucalipto Data do Relatório: 12/08/2025



- 1) Localização (Rua, Avenida, etc.):** Rua Teófilo Otoni, S/N, Bairro Nossa Senhora de Fátima
- 2) Data em que foi tirada a fotografia:** 11/08/2025

RELATÓRIO FOTOGRÁFICO

Prefeitura Municipal de Sabará

Secretaria Municipal de Educação

Objeto: CEI Eucalipto Data do Relatório: 12/08/2025



- 1) **Localização (Rua, Avenida, etc.):** Rua Teófilo Otoni, S/N, Bairro Nossa Senhora de Fátima
- 2) **Data em que foi tirada a fotografia:** 11/08/2025

RELATÓRIO FOTOGRÁFICO

Prefeitura Municipal de Sabará

Secretaria Municipal de Educação

Objeto: CEI Eucalipto **Data do Relatório:** 12/08/2025



- 1) **Localização (Rua, Avenida, etc.):** Rua Teófilo Otoni, S/N, Bairro Nossa Senhora de Fátima
- 2) **Data em que foi tirada a fotografia:** 11/08/2025



RELATÓRIO FOTOGRÁFICO

Prefeitura Municipal de Sabará

Secretaria Municipal de Educação

Objeto: CEI Eucalipto **Data do Relatório:** 12/08/2025



- 1) **Localização (Rua, Avenida, etc.):** Rua Teófilo Otoni, S/N, Bairro Nossa Senhora de Fátima
- 2) **Data em que foi tirada a fotografia:** 11/08/2025



RELATÓRIO FOTOGRÁFICO

Prefeitura Municipal de Sabará

Secretaria Municipal de Educação

Objeto: CEI Eucalipto **Data do Relatório:** 12/08/2025



- 1) **Localização (Rua, Avenida, etc.):** Rua Teófilo Otoni, S/N, Bairro Nossa Senhora de Fátima
- 2) **Data em que foi tirada a fotografia:** 11/08/2025

RELATÓRIO FOTOGRÁFICO

Prefeitura Municipal de Sabará

Secretaria Municipal de Educação

Objeto: CEI Eucalipto **Data do Relatório:** 12/08/2025



- 1) **Localização (Rua, Avenida, etc.):** Rua Teófilo Otoni, S/N, Bairro Nossa Senhora de Fátima
- 2) **Data em que foi tirada a fotografia:** 11/08/2025

RELATÓRIO FOTOGRÁFICO

Prefeitura Municipal de Sabará

Secretaria Municipal de Educação

Objeto: CEI Eucalipto Data do Relatório: 12/08/2025



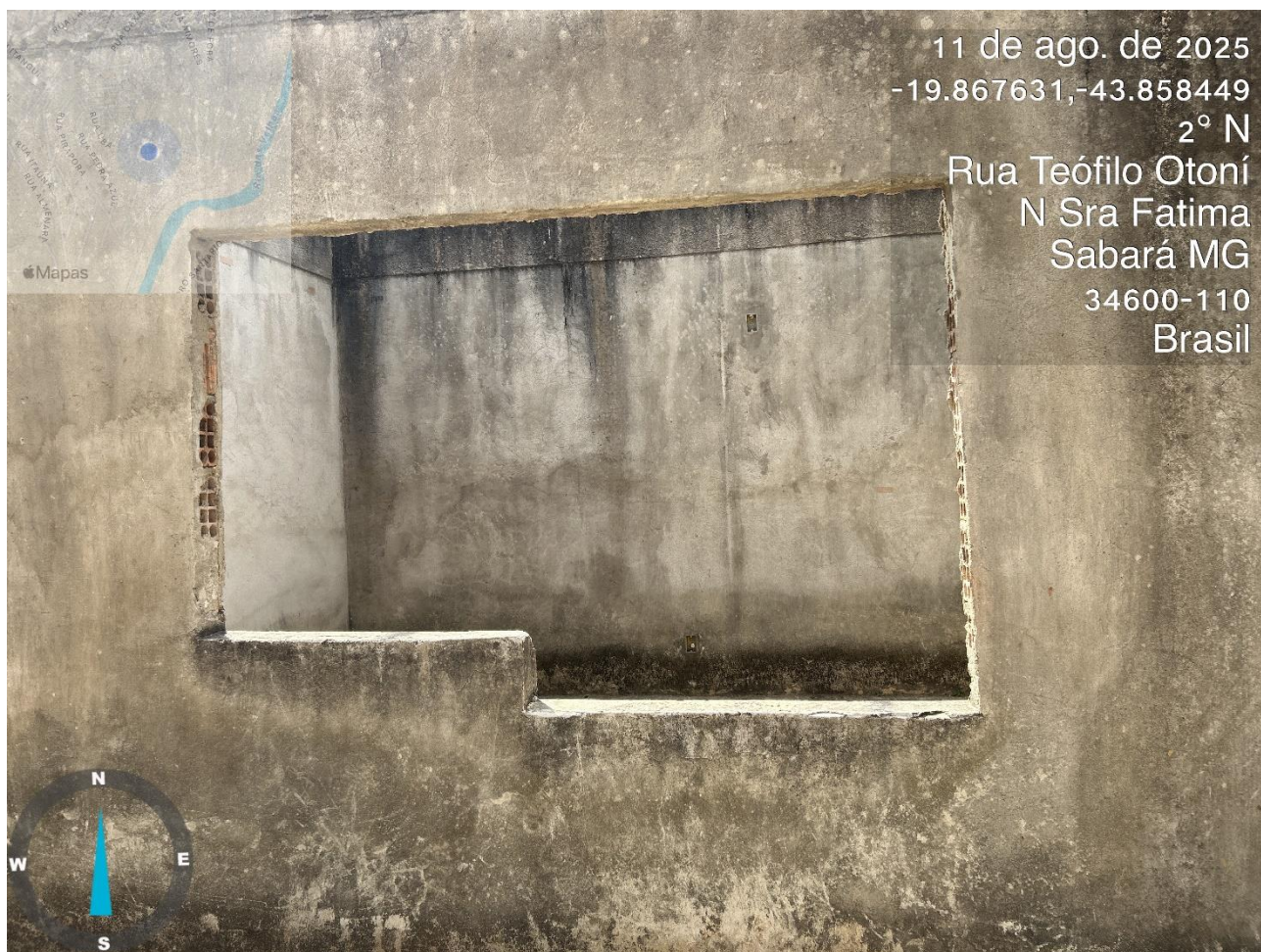
- 1) **Localização (Rua, Avenida, etc.):** Rua Teófilo Otoni, S/N, Bairro Nossa Senhora de Fátima
- 2) **Data em que foi tirada a fotografia:** 11/08/2025

RELATÓRIO FOTOGRÁFICO

Prefeitura Municipal de Sabará

Secretaria Municipal de Educação

Objeto: CEI Eucalipto **Data do Relatório:** 12/08/2025



- 1) Localização (Rua, Avenida, etc.):** Rua Teófilo Otoni, S/N, Bairro Nossa Senhora de Fátima
- 2) Data em que foi tirada a fotografia:** 11/08/2025

Diante do exposto, concluímos que, em decorrência do processo de intemperismo, falta de manutenção e vida útil dos materiais construtivos, a creche sofreu ao longo do tempo, desenvolvendo diversas patologias construtivas.

Condição da Estrutura

A análise preliminar da estabilidade e deterioração da estrutura da obra inacabada do Centro de Educação Infantil do Bairro Nossa Senhora de Fátima – CEI Fátima/Eucalipto, revelou falhas e anomalias nos sistemas construtivos. Durante a vistoria, foram identificados os seguintes problemas:

- Presença de vegetação que compromete a estrutura da edificação;
- Deformações na estrutura metálica do telhado;
- Roubo de instalações hidráulicas;
- Manchas de umidade, que podem levar ao enfraquecimento da estrutura;
- Proliferação de ácaros, fungos e eflorescências.

Além disso, não foram realizadas as instalações elétricas, implementação de um sistema de proteção contra descargas atmosféricas, sistema de proteção contra incêndio, pintura, esquadria, instalação de gás combustível, sistema de cobertura não concluído, e entre outros.

Causas das Fissuras e Trincas

As fissuras e trincas observadas nas alvenarias possuem diversas causas, que podem ser divididas em quatro grupos:

- Térmicas
- Higroscópicas
- Recalques diferenciais
- Movimentação da estrutura

Além disso, falhas na execução da mistura da argamassa utilizada comprometeram a resistência e a segurança necessárias, conforme a ABNT NBR 15270-1, que trata de blocos cerâmicos para alvenaria de vedação — terminologia e requisitos.

No nosso caso, o surgimento de fissuras nas alvenarias de vedação é resultado de um estado de deformação excessiva dos elementos estruturais, que ocorreu ao



longo do tempo devido à atuação de várias patologias, como umidade, mofo, lodo e infiltração.

- **Classificação de Fissuras**

A norma ABNT NBR 9575:2010 – Impermeabilização – Seleção e Projeto, classifica as trincas, fissuras e microfissuras de acordo com sua abertura:

- ✓ Trincas – Abertura $> 0,5$ mm e $< 1,0$ mm
- ✓ Fissuras – Abertura $\leq 0,5$ mm e $< 0,05$ mm
- ✓ Microfissuras – Abertura $\leq 0,05$ mm.

Essas classificações ajudam a definir a gravidade das patologias e orientam as intervenções necessárias para a recuperação da estrutura.

Recomendações para Recuperação

Para mitigar os problemas identificados, recomenda-se a implementação das seguintes medidas:

1. Remoção da Vegetação Indesejada: Proceder à limpeza da vegetação que afeta a estrutura para evitar danos adicionais.
2. Revisão e Estrutura Metálica: Avaliar a integridade da estrutura metálica do telhado e realizar os reparos ou substituições necessárias.
3. Reinstalação das Instalações Hidráulicas e Esgoto: Substituir as partes danificadas ou roubadas das instalações hidráulicas, garantindo que estejam em conformidade com as normas vigentes.
4. Impermeabilização e Controle de Umidade: Aplicar técnicas de impermeabilização adequadas para prevenir a infiltração de água e controlar a umidade presente nas estruturas.
5. Tratamento de Fungos e Eflorescências: Realizar a limpeza e tratamento das superfícies afetadas por fungos e eflorescências para evitar a deterioração adicional dos materiais.
6. Execução das Instalações Elétricas e Sistemas de Proteção: Completar a instalação elétrica e implementar sistemas de proteção contra descargas atmosféricas e incêndios, conforme as normas de segurança.



7. Correção das Fissuras e Trincas: Aplicar técnicas de reparo adequadas para corrigir as fissuras e trincas, garantindo a estabilidade e segurança da edificação.

A adoção dessas medidas é essencial para uma conclusão da construção da edificação, assegurando que a creche possa cumprir sua função social de maneira eficaz e segura. Além disso, é fundamental estabelecer um plano de manutenção regular para prevenir a reincidência de patologias construtivas no futuro (pós-conclusão).

Gabrielle Galdino Modesto

Responsável Técnico

Matricula: 32.452