

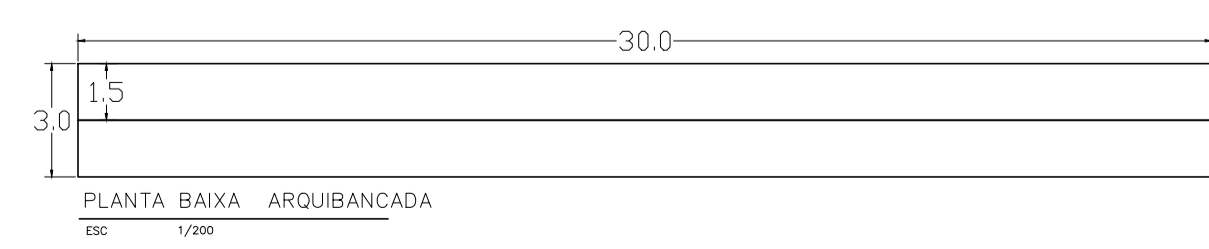
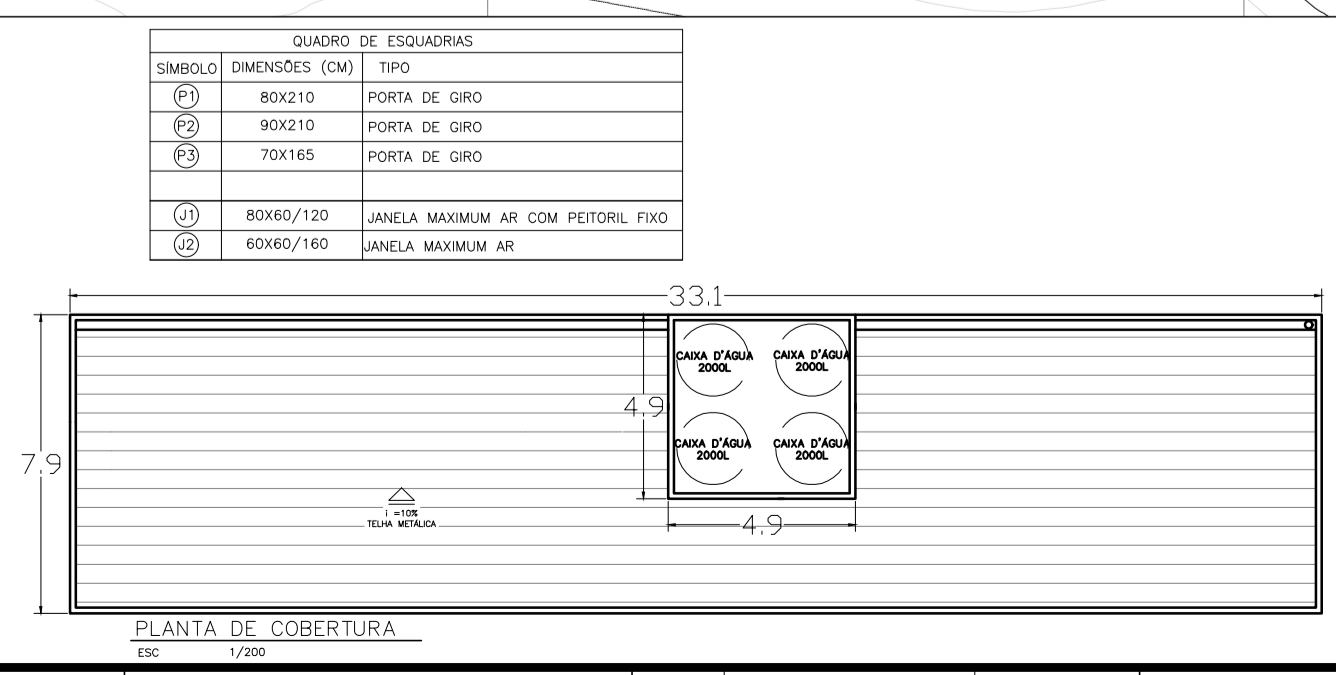
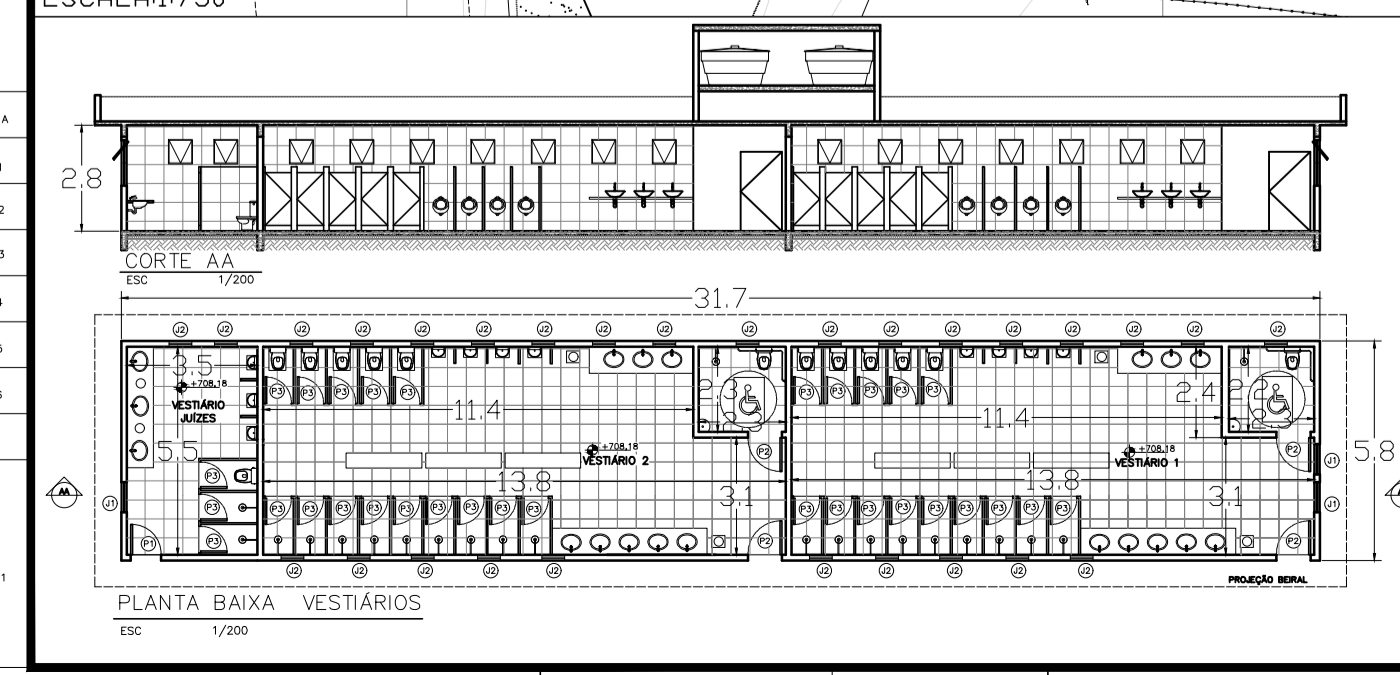
PLANTA DE LOCALIZAÇÃO SEM ESCALA

LEGENDA

	ALINHAMENTO DO CAMPO		PONTO DE VISITA
	MEIO FIO		REGISTRO DE AGUA
	CURVAS DE NIVEL		PLACAS
	CERCA		VERTICE
	PERIMETRO		TALUDE
	POSTE		
	ÁRVORE		
	CAIXAS		

- NOTAS:
- 1 - SISTEMA GEODÉSICO BRASILEIRO, DATUM - SIRGAS 2000, MC-45°W, FUSO 23 COORDENADAS PLANO RETANGULARES RELATIVAS, SISTEMA UTM.
 - 2 - MEDIDAS, COORDENAS E ELEVAÇÕES EM METROS, EXCETO QUANDO INDICADO O CONTRÁRIO.
 - 3 - ESTE DOCUMENTO DEVERÁ SER TRABALHADO EM CONJUNTO COM O LEVANTAMENTO PLANALTIMÉTRICO COMPLETO.

COORDENADAS DE LOCALIZAÇÃO
 N=7.799.472,993
 E=616.785,111



STY	COR	PROA
1	BLACK	0,1
2	BLACK	0,2
3	BLACK	0,3
4	BLACK	0,4
5	BLACK	0,5
6	BLACK	0,6
7	BLACK	0,7
8	BLACK	0,8
9	BLACK	0,9
10	BLACK	1,0

SÍMBOLO	DIMENSÕES (CM)	TIPO
	80X110	PORTA DE GIRO
	90X110	PORTA DE GIRO
	70X165	PORTA DE GIRO
	80X80/120	JANELA MAXIMUM AR COM PETIOL. FIXO
	60X60/160	JANELA MAXIMUM AR

PREFEITURA MUNICIPAL DE SABARÁ
 ESTADO DE MINAS GERAIS
SECRETARIA MUNICIPAL DE OBRAS
 ADMINISTRAÇÃO 2021 - 2024

POJETO TERRAPLENAGEM
PLATÔ
AREA CAMPO CASA BRANCA

Local: RUA ANTÔNIO RODRIGUES DA COSTA S/Nº BAIRRO NOVO HORIZONTE
 Município: SABARÁ UF: MG Folia: 04/04
 Escala: 1/250 Resp. Técnico:
 Data: 12/12/2023 Desenhista:

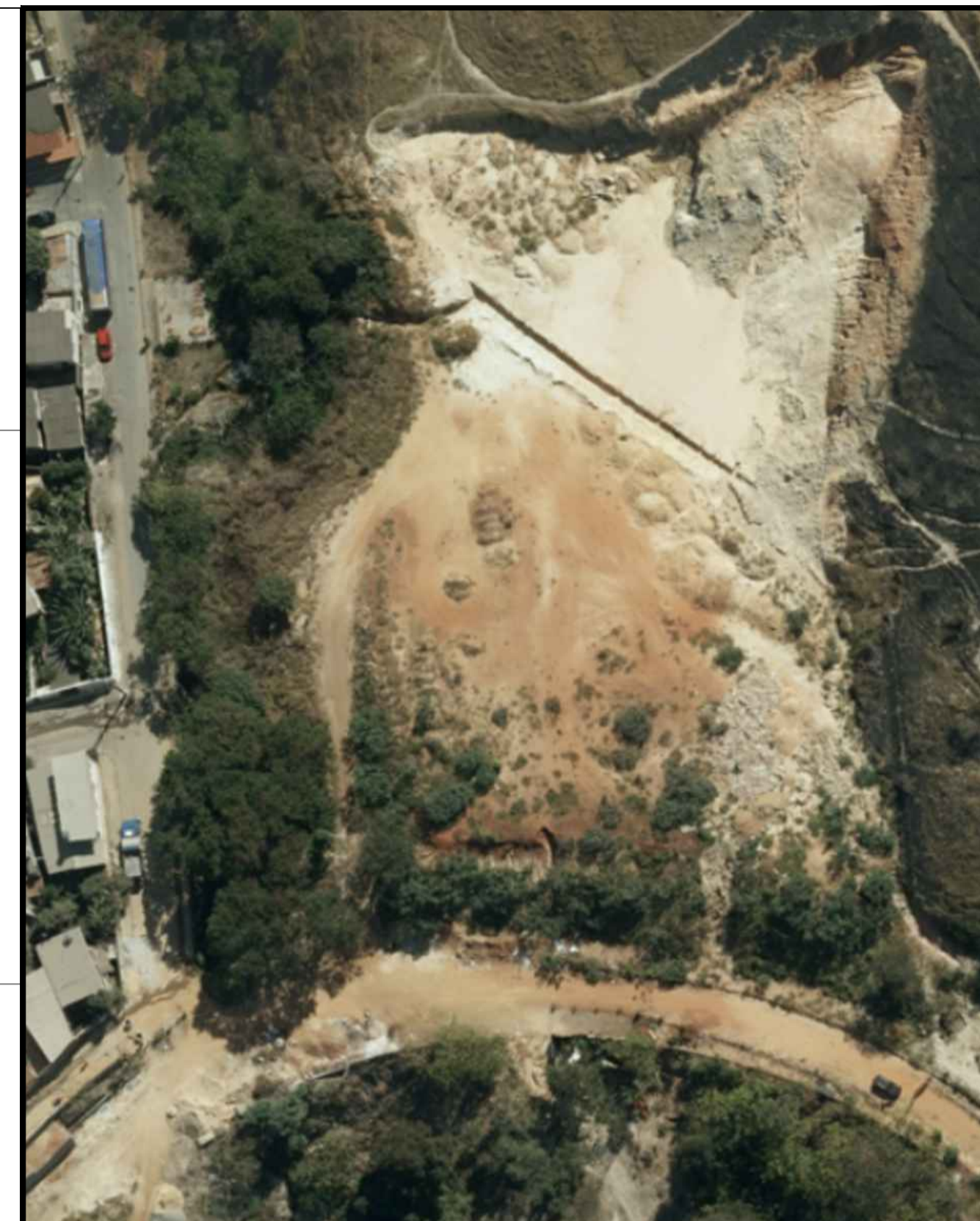
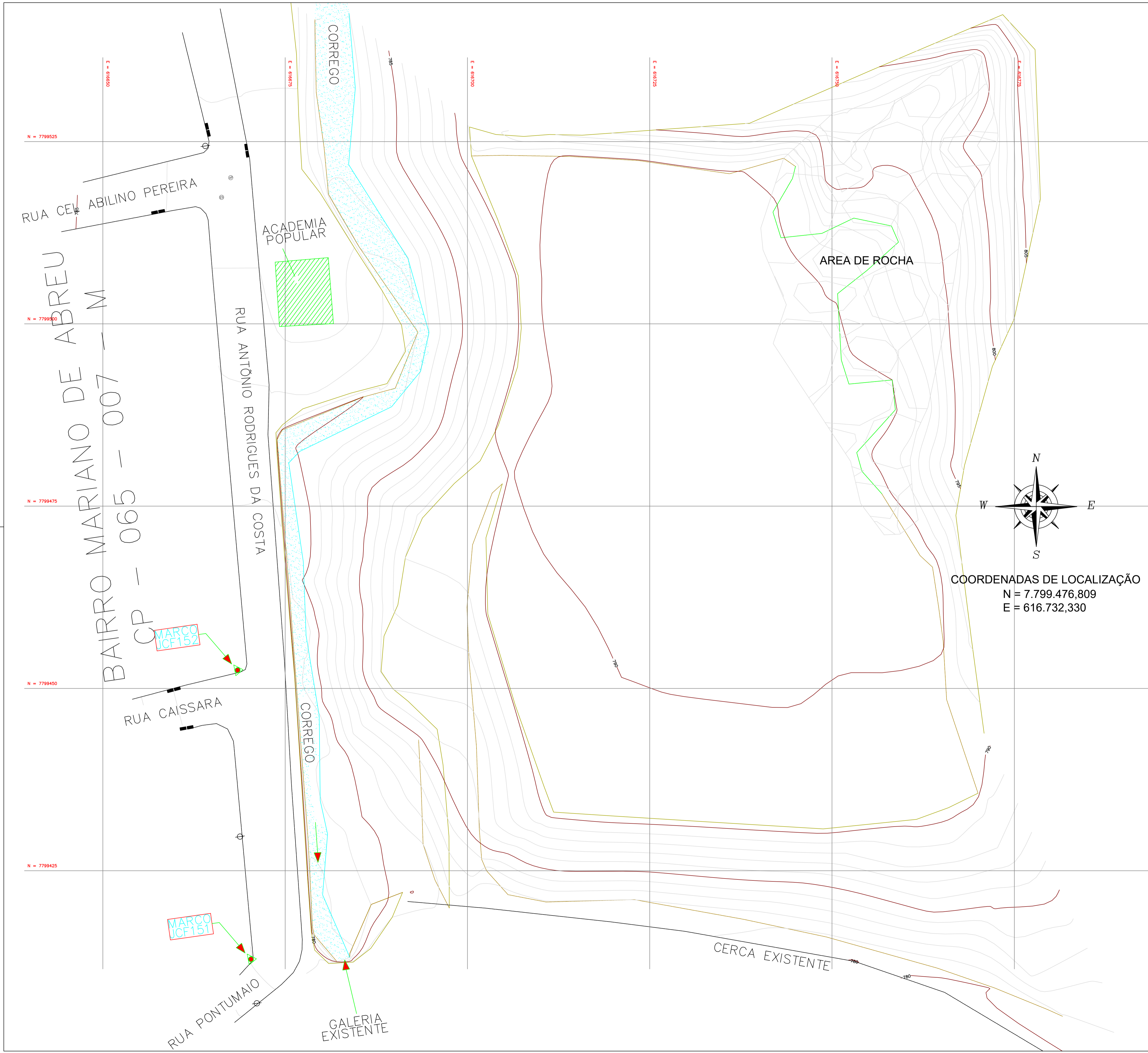


IMAGEM DE LOCALIZAÇÃO SEM ESCALA

LEVANTAMENTO PLANIALTIMÉTRICO PRIMITIVO DATA 12-08-2021

FOLHA Única

COORDENADAS DE LOCALIZAÇÃO
 N = 7.799.476,809
 E = 616.732,330

PROPRIEDADE: AREA CAMPO CASA BRANCA
 PROPRIETÁRIO: -
 MUNICÍPIO: Sabará
 ESTADO: Minas Gerais
 COMARCA(S): Sabará/MG.
 MAT.: -
 CARTÓRIO: -
 ÁREA TOTAL APURADA (m²): -
 Data: 12/08/2021. Escala : 1: 250

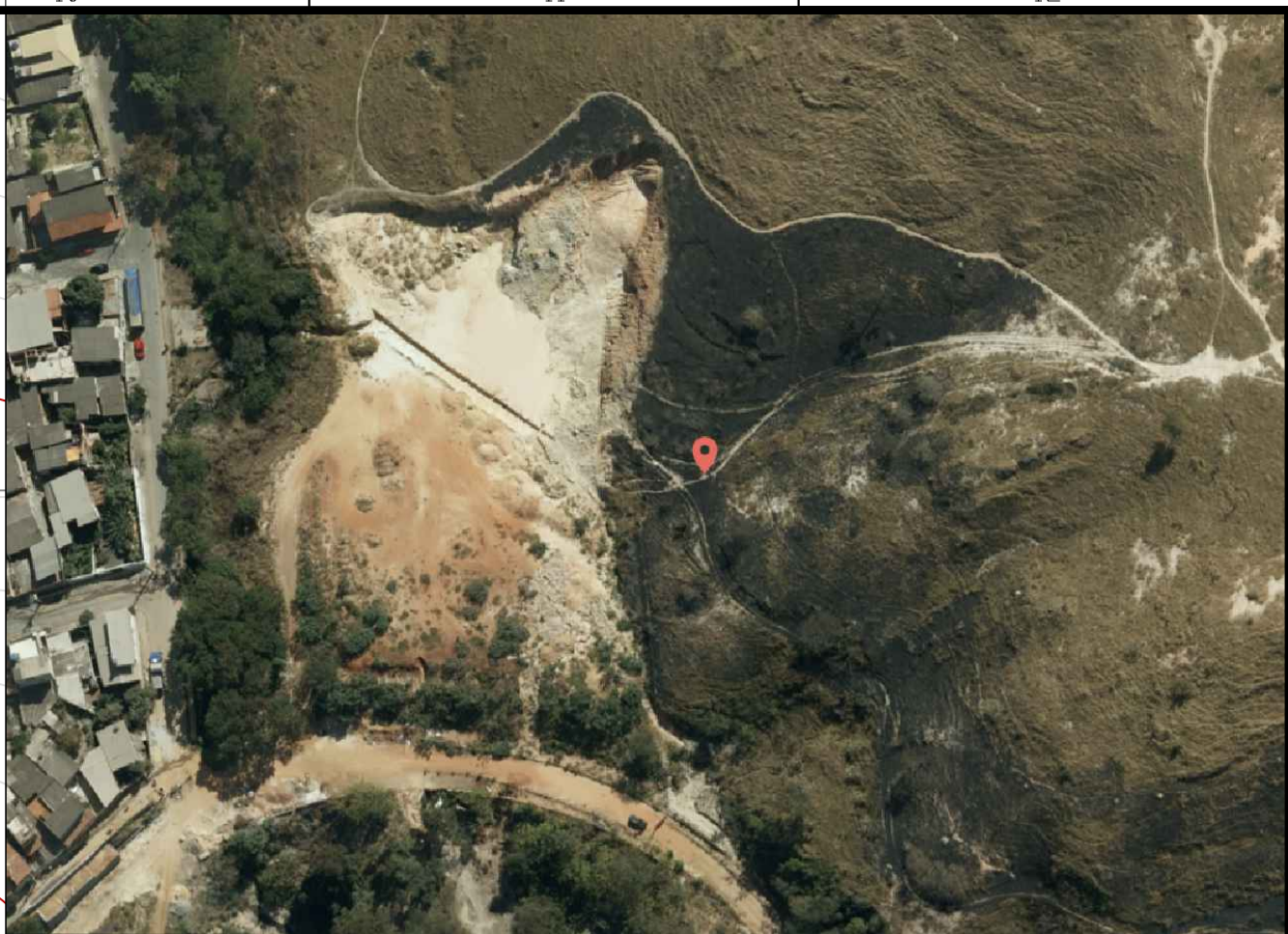
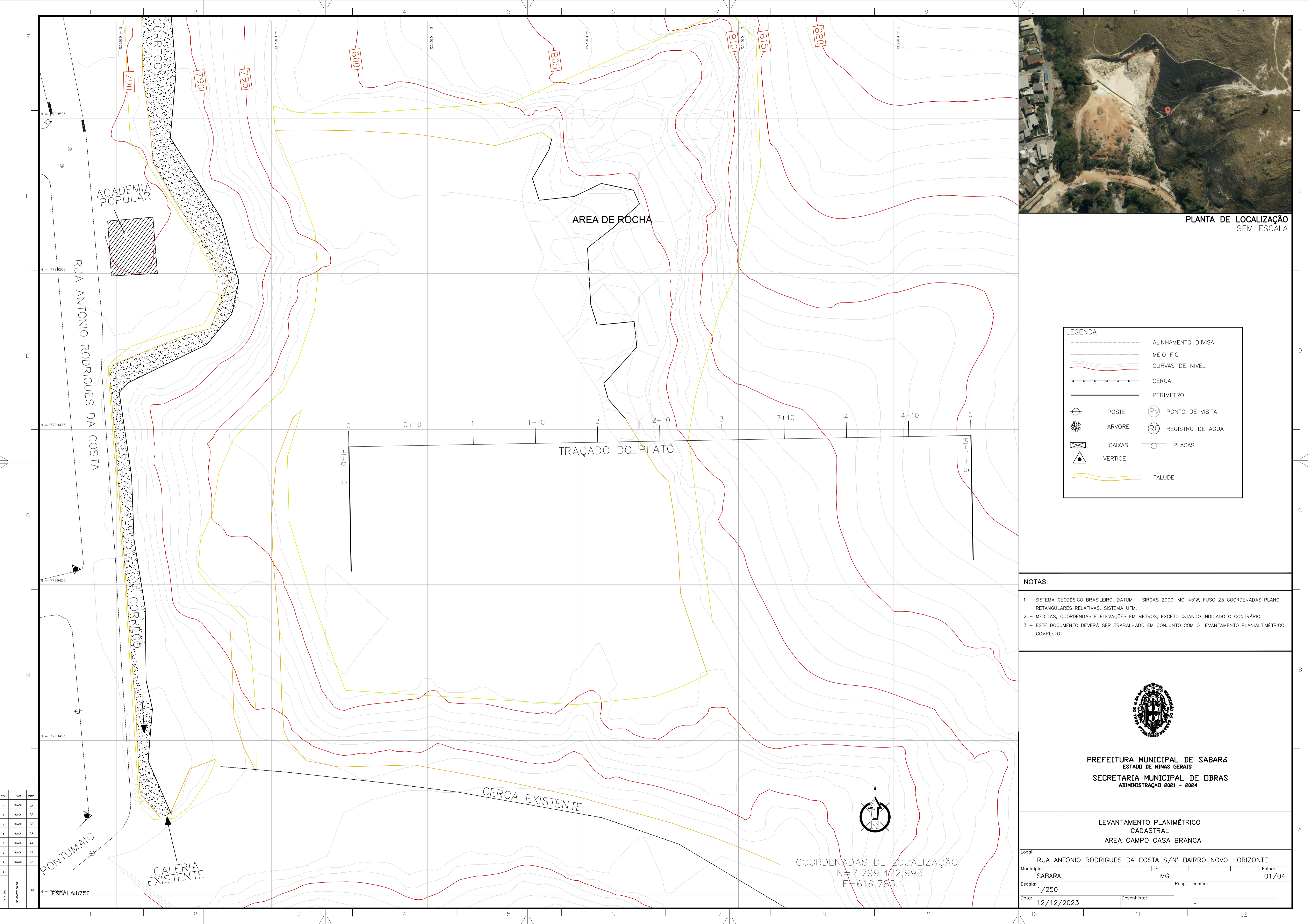
- Legenda
- MURO EXSISTENTE
 - BORDO EXISTENTE
 - CERCA
 - ⊕ POSTE
 - ~ CURVA DE NIVEL
 - ES PV ESGOTO

Assinatura Aprovação:
 Alexandro Moks do Carmo
 Crea; 92.527/D

Assinatura Responsável Técnico
 João B. Bispo da Silva
 Crea; 38.262/TDMG

SISTEMA DE COORDENADAS GEOGRÁFICAS
 Universal Transversa de Mercator - UTM
 Datum - SIRGAS-2000.
 Meridiano Central 45°
 Fuso 23K

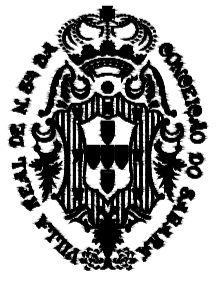
PREFEITURA MUNICIPAL DE SABARÁ
 ESTADO DE MINAS GERAIS
 SECRETARIA MUNICIPAL DE OBRAS
 ADMINISTRAÇÃO 0921 - 0924



PLANTA DE LOCALIZAÇÃO SEM ESCALA

LEGENDA	
	ALINHAMENTO DIVISA
	MEIO FIO
	CURVAS DE NIVEL
	CERCA
	PERIMETRO
	POSTE
	PONTO DE VISITA
	ÁRVORE
	REGISTRO DE AGUA
	CAIXAS
	VERTICE
	TALUDE
	PLACAS

- NOTAS:**
- 1 - SISTEMA GEODÉSICO BRASILEIRO, DATUM - SIRGAS 2000, MC-45°W, FUSO 23 COORDENADAS PLANO RETANGULARES RELATIVAS, SISTEMA UTM.
 - 2 - MEDIDAS, COORDENADAS E ELEVAÇÕES EM METROS, EXCETO QUANDO INDICADO O CONTRÁRIO.
 - 3 - ESTE DOCUMENTO DEVERÁ SER TRABALHADO EM CONJUNTO COM O LEVANTAMENTO PLANIMÉTRICO COMPLETO.



PREFEITURA MUNICIPAL DE SABARÁ
ESTADO DE MINAS GERAIS
SECRETARIA MUNICIPAL DE OBRAS
ADMINISTRAÇÃO 2021 - 2024

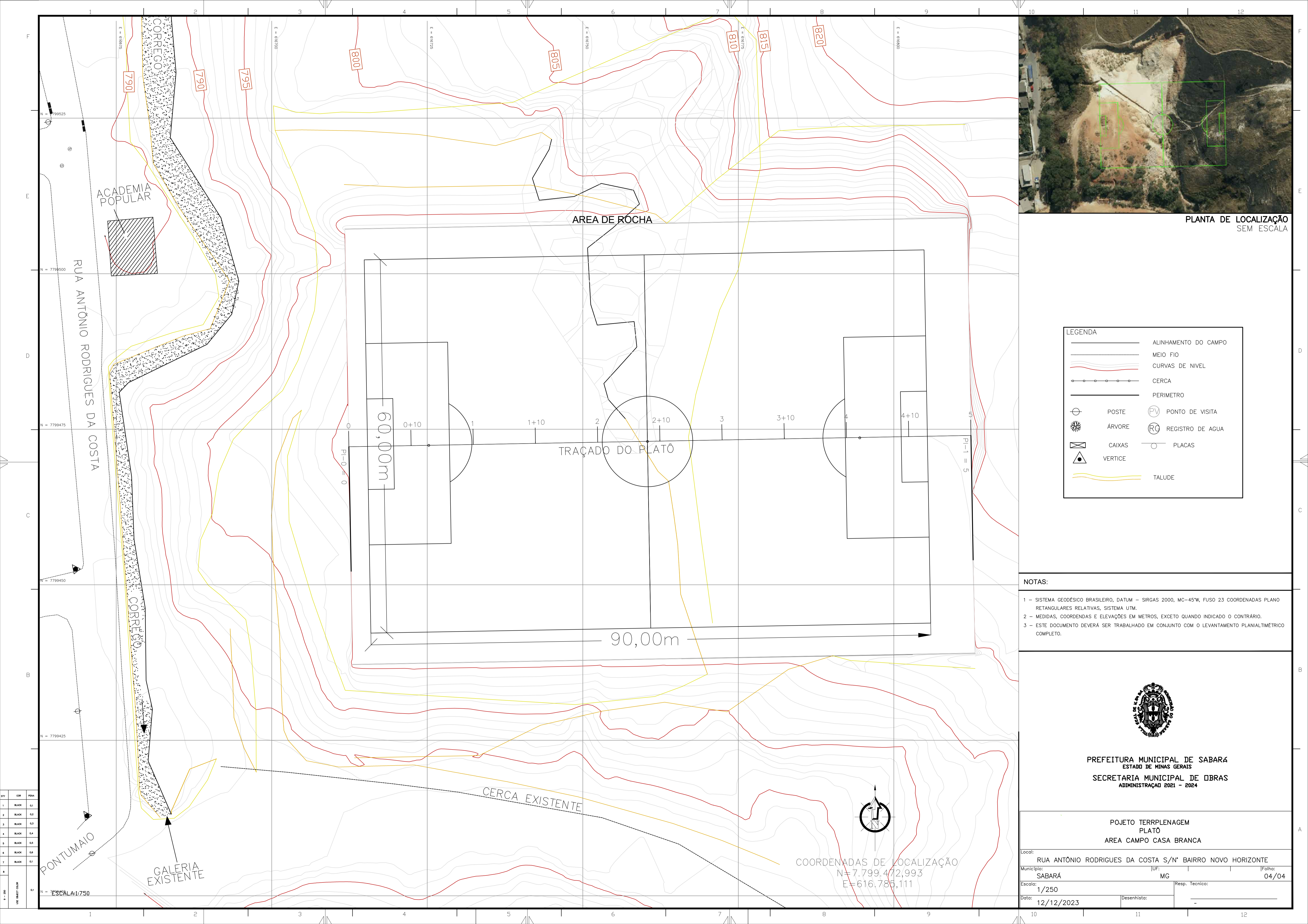
LEVANTAMENTO PLANIMÉTRICO
CADASTRAL
ÁREA CAMPO CASA BRANCA

Local:	RUA ANTÔNIO RODRIGUES DA COSTA S/Nº BAIRRO NOVO HORIZONTE		
Município:	SABARÁ	UF:	MG
Escala:	1/250	Resp. Técnico:	
Data:	12/12/2023	Desenhista:	
Folha:	01/04		

COORDENADAS DE LOCALIZAÇÃO
N = 7.799.472,993
E = 616.785,111

STY	COR	PDIA
1	BLACK	0,1
2	BLACK	0,2
3	BLACK	0,3
4	BLACK	0,4
5	BLACK	0,5
6	BLACK	0,6
7	BLACK	0,1

ESCALA: 1:750

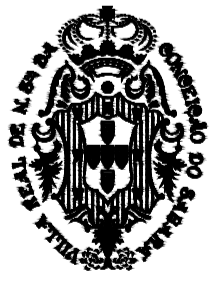


PLANTA DE LOCALIZAÇÃO SEM ESCALA

LEGENDA

	ALINHAMENTO DO CAMPO		PONTO DE VISITA
	MEIO FIO		REGISTRO DE AGUA
	CURVAS DE NIVEL		CERCA
	PERIMETRO		POSTE
	ÁRVORE		CAIXAS
	VERTICE		PLACAS
	TALUDE		

- NOTAS:
- 1 - SISTEMA GEODÉSICO BRASILEIRO, DATUM - SIRGAS 2000, MC-45°W, FUSO 23 COORDENADAS PLANO RETANGULARES RELATIVAS, SISTEMA UTM.
 - 2 - MEDIDAS, COORDENAS E ELEVAÇÕES EM METROS, EXCETO QUANDO INDICADO O CONTRÁRIO.
 - 3 - ESTE DOCUMENTO DEVERÁ SER TRABALHADO EM CONJUNTO COM O LEVANTAMENTO PLANALTIMÉTRICO COMPLETO.



PREFEITURA MUNICIPAL DE SABARÁ
ESTADO DE MINAS GERAIS
SECRETARIA MUNICIPAL DE OBRAS
ADMINISTRAÇÃO 2021 - 2024

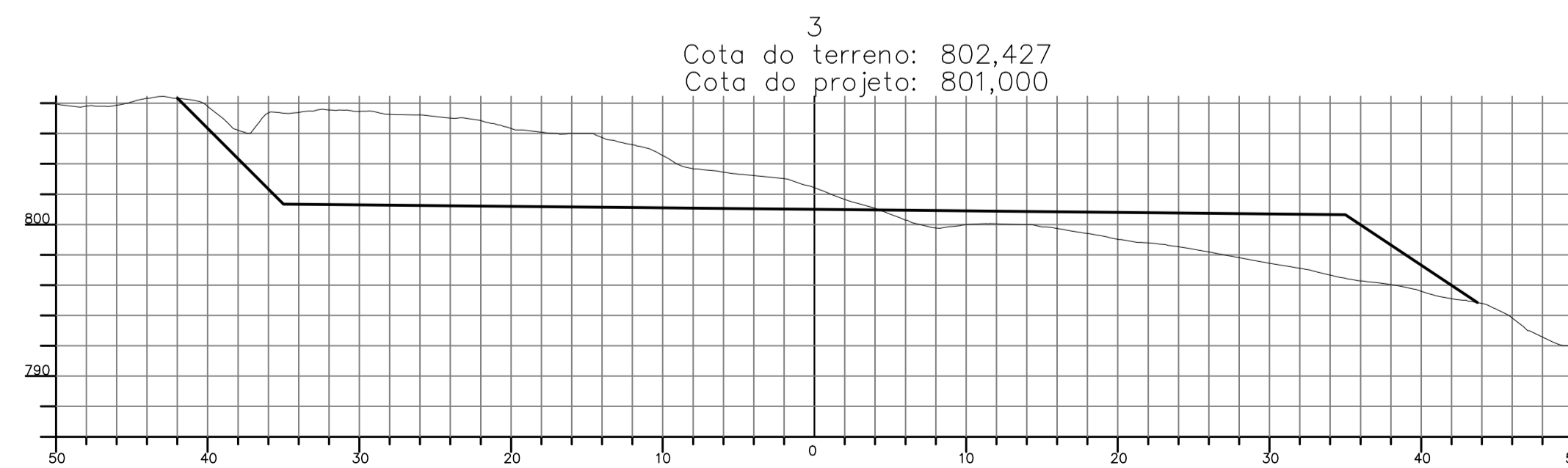
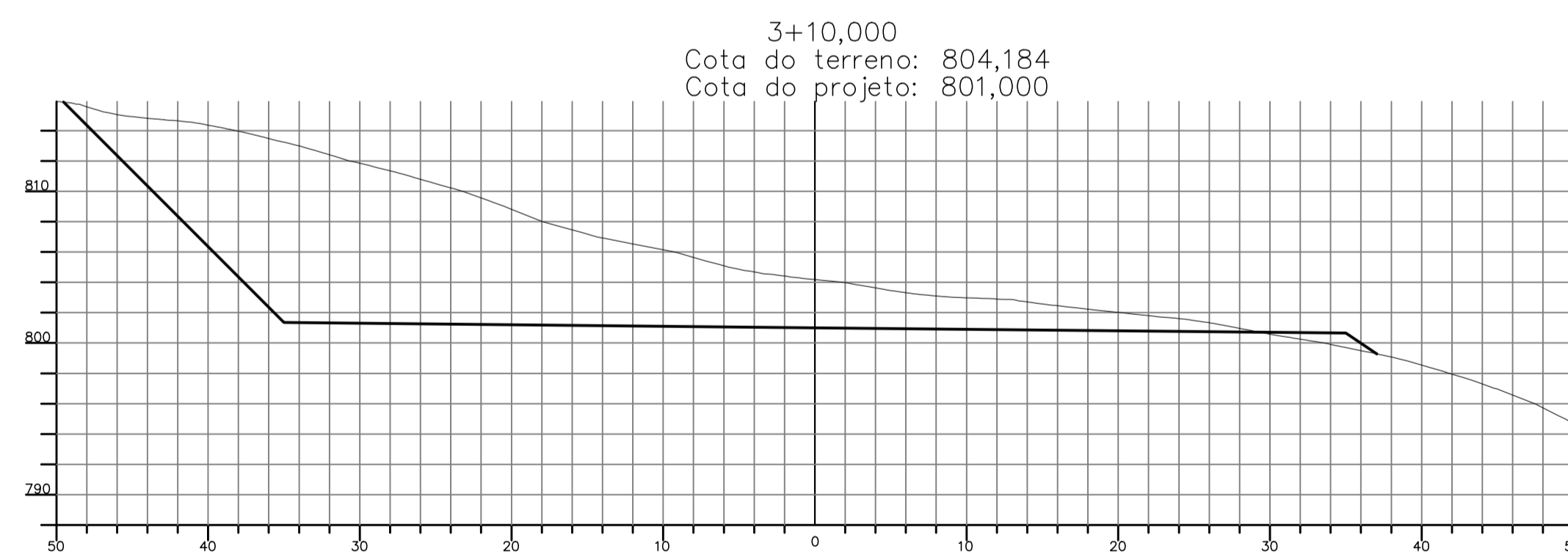
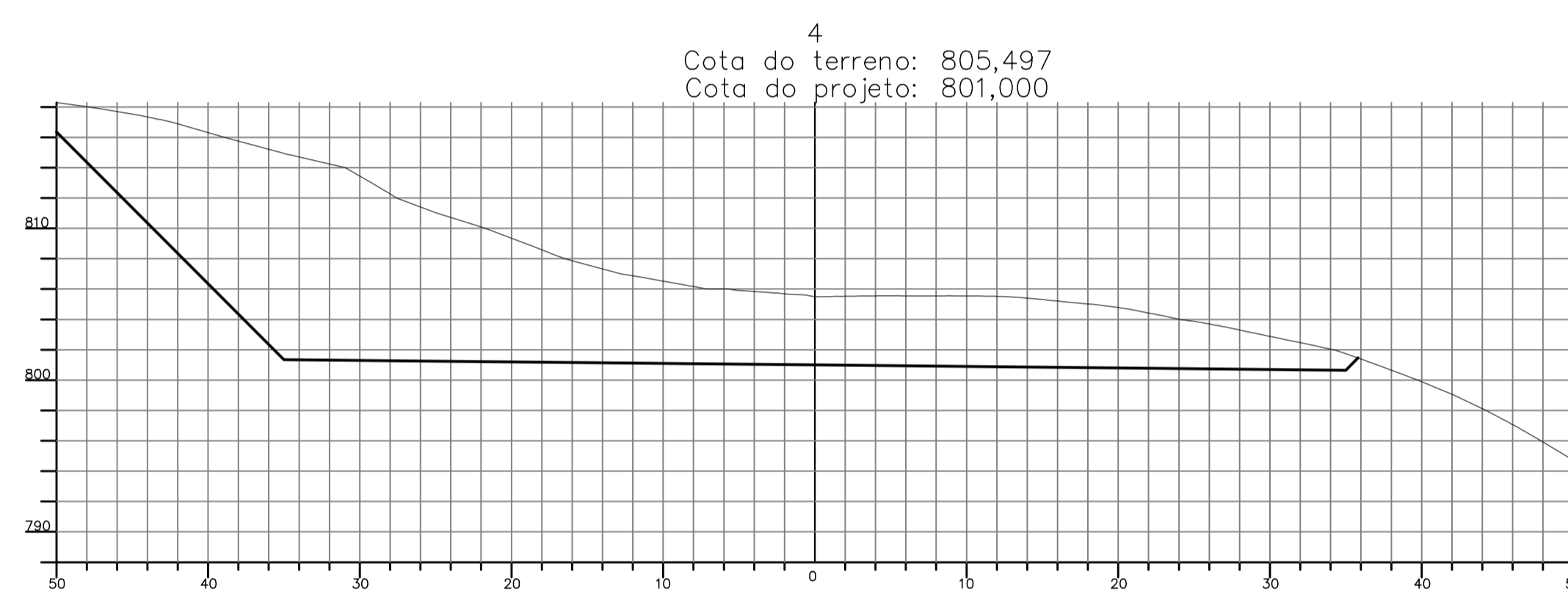
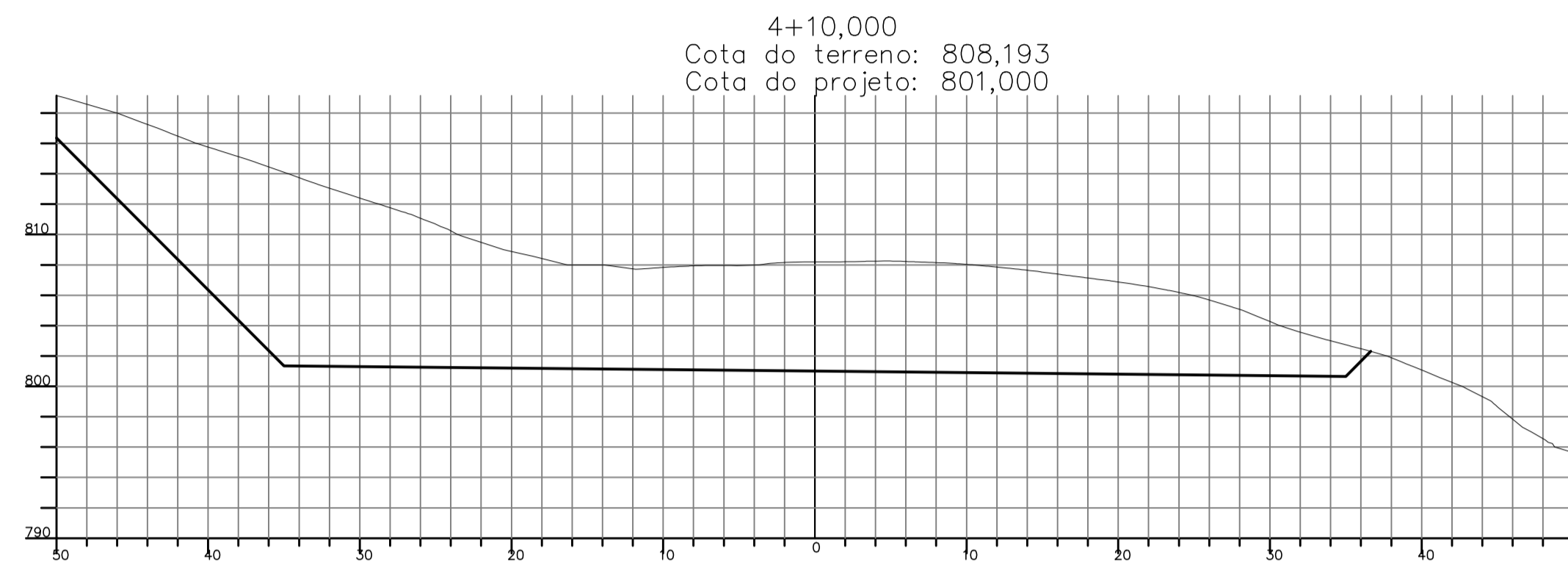
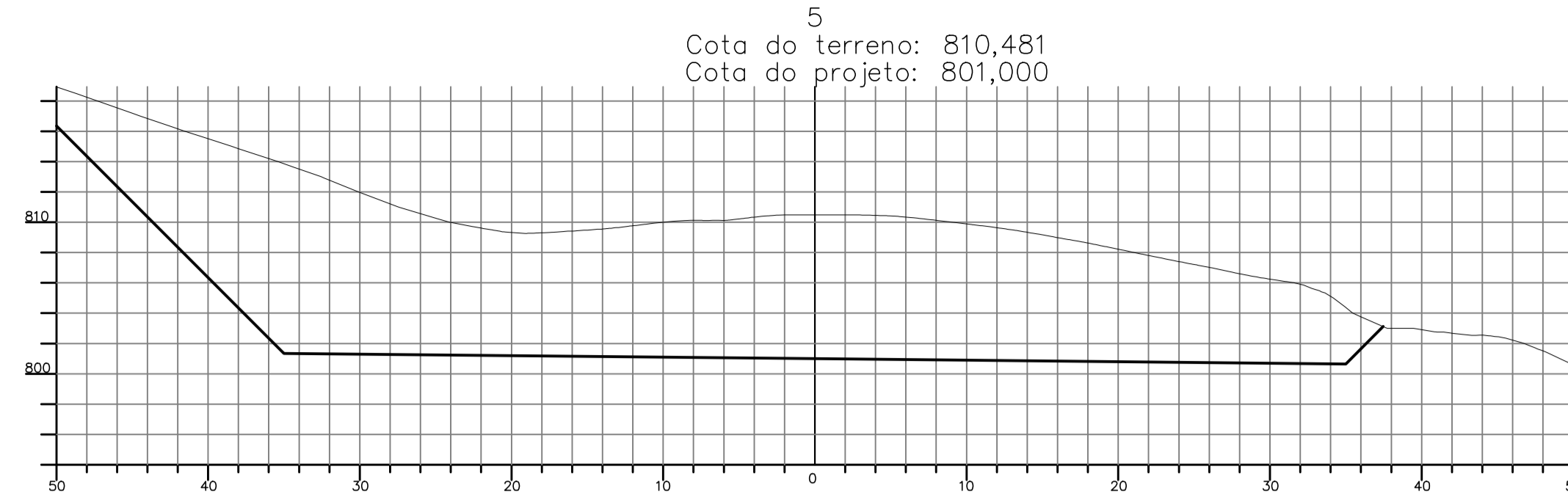
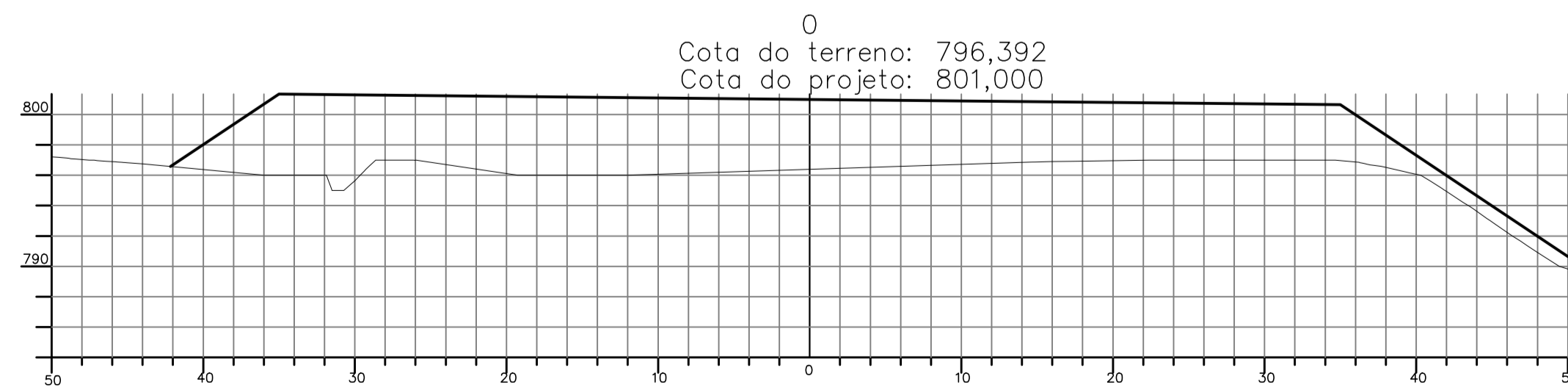
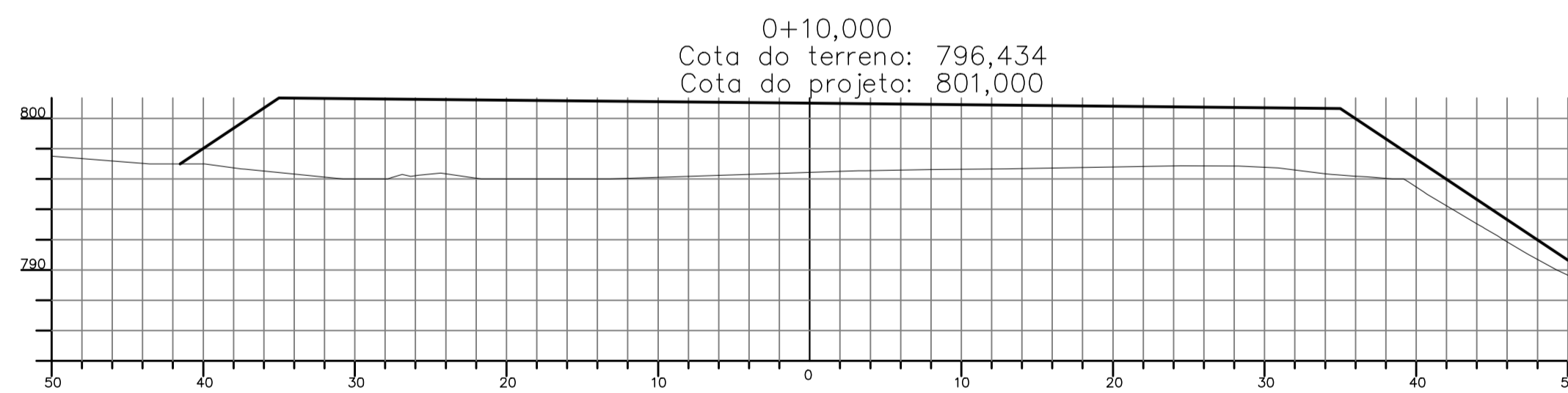
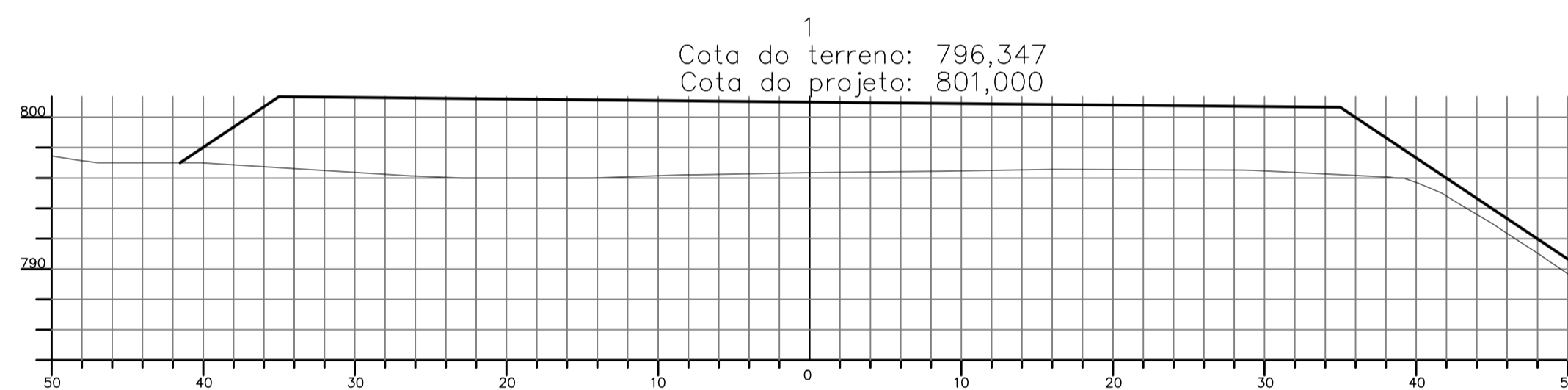
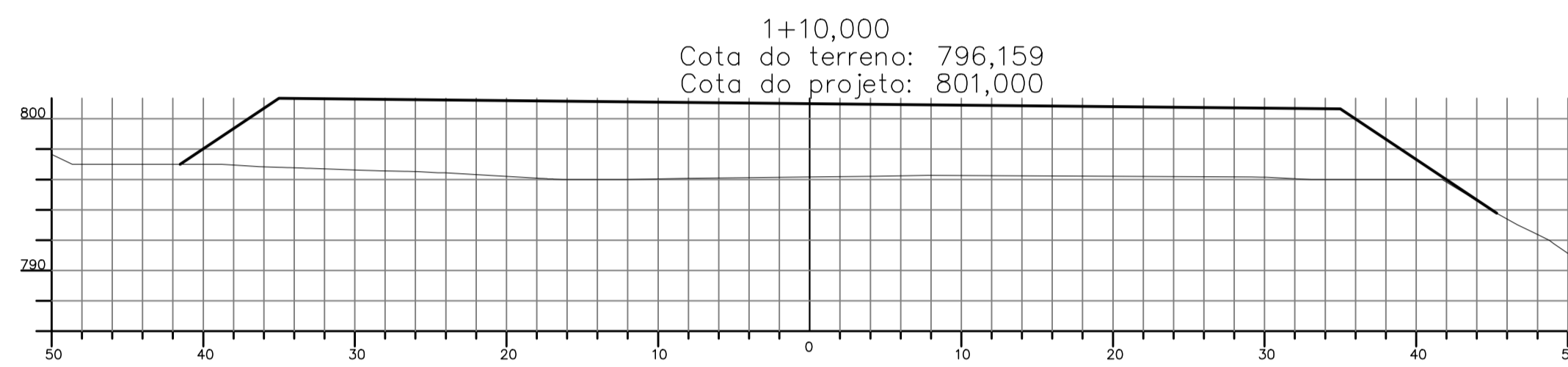
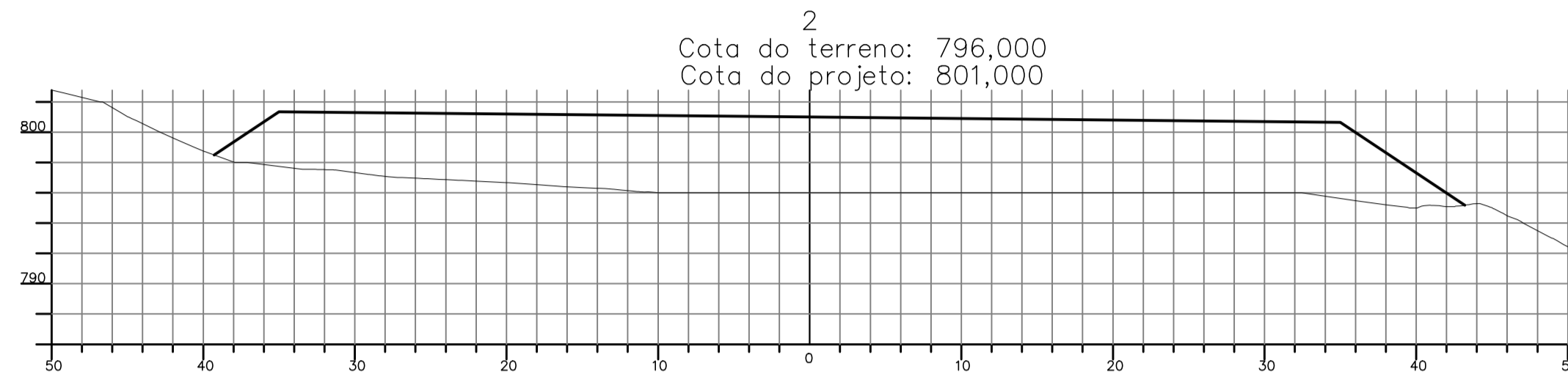
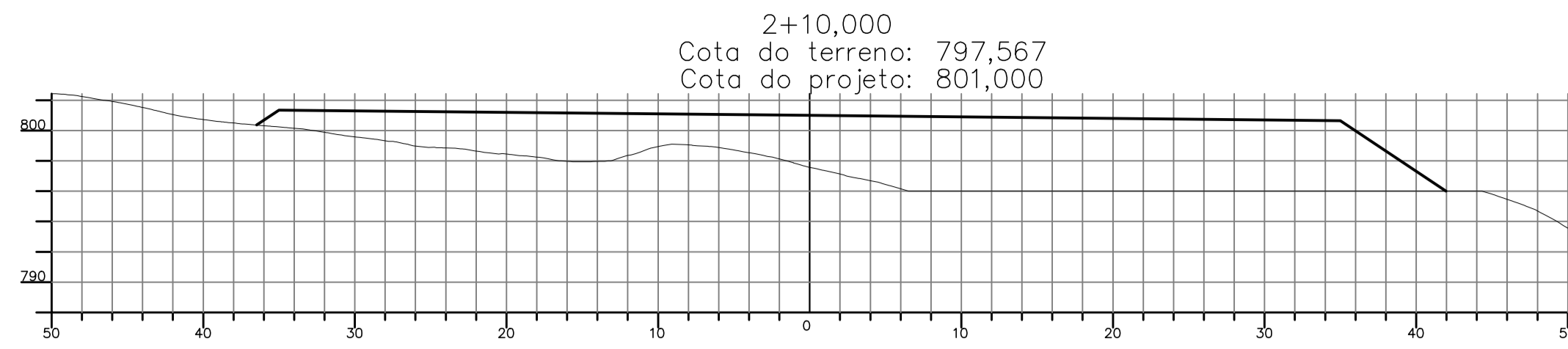
POJETO TERRAPLENAGEM
PLATÔ
AREA CAMPO CASA BRANCA

Local:	RUA ANTONIO RODRIGUES DA COSTA S/N° BAIRRO NOVO HORIZONTE		
Município:	SABARÁ	UF:	MG
Escala:	1/250	Resp. Técnico:	
Data:	12/12/2023	Desenhista:	

COORDENADAS DE LOCALIZAÇÃO
N= 7.799.472,993
E= 616.785,111

STY	COR	PDIA
1	BLACK	0,1
2	BLACK	0,2
3	BLACK	0,3
4	BLACK	0,4
5	BLACK	0,5
6	BLACK	0,6
7	BLACK	0,1

ESCALA: 1:750



PLANTA DE LOCALIZAÇÃO SEM ESCALA

LEGENDA

- SEÇÕES TERRENO
- SEÇÕES PROJETO

NOTAS:

- 1 - SISTEMA GEODÉSICO BRASILEIRO, DATUM - SIRGAS 2000, MC-45°W, FUSO 23 COORDENADAS PLANO RETANGULARES RELATIVAS, SISTEMA UTM.
- 2 - MEDIDAS, COORDENAS E ELEVAÇÕES EM METROS, EXCETO QUANDO INDICADO O CONTRÁRIO.
- 3 - ESTE DOCUMENTO DEVERÁ SER TRABALHADO EM CONJUNTO COM O LEVANTAMENTO PLANALTIMÉTRICO COMPLETO.

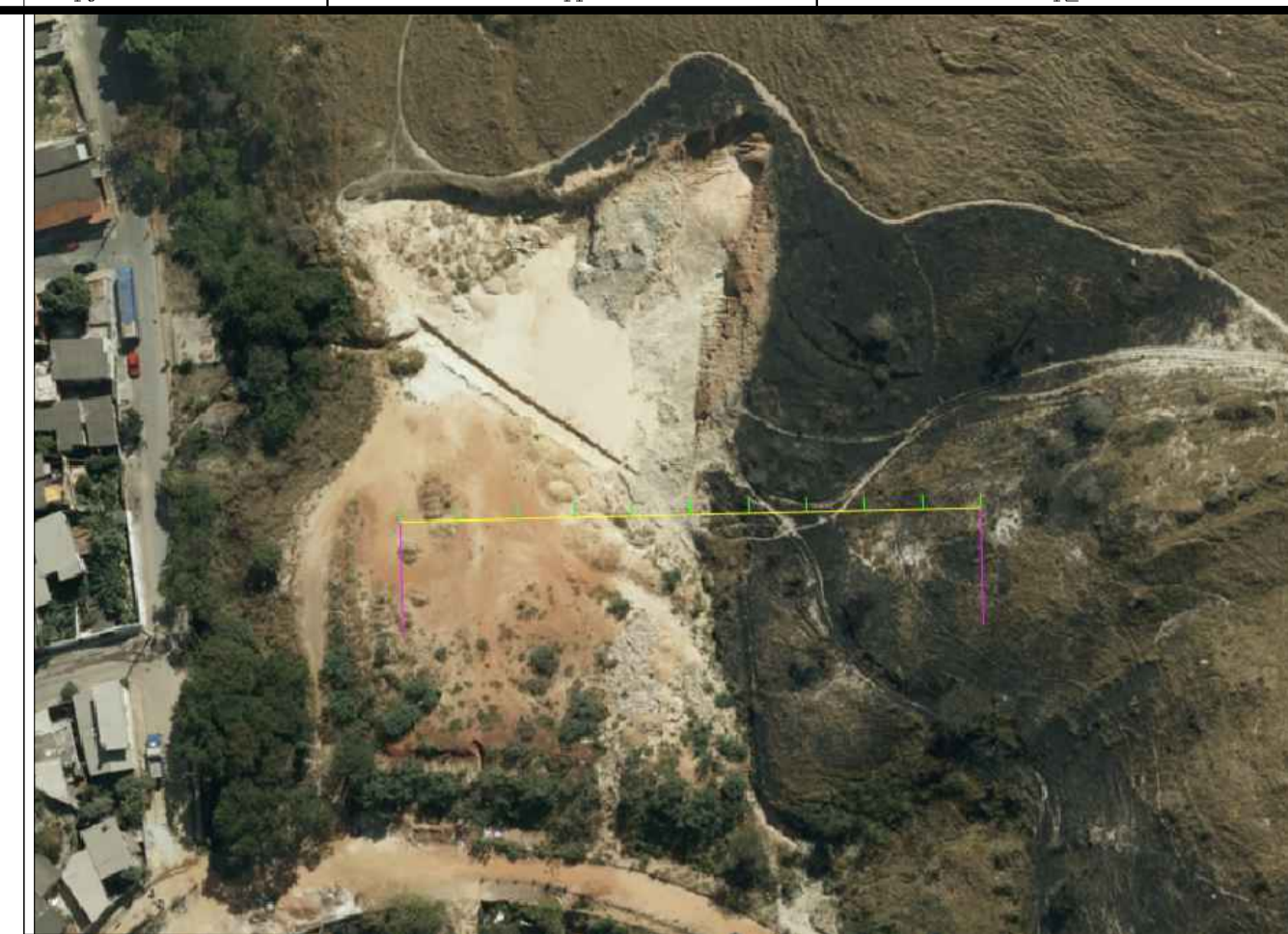
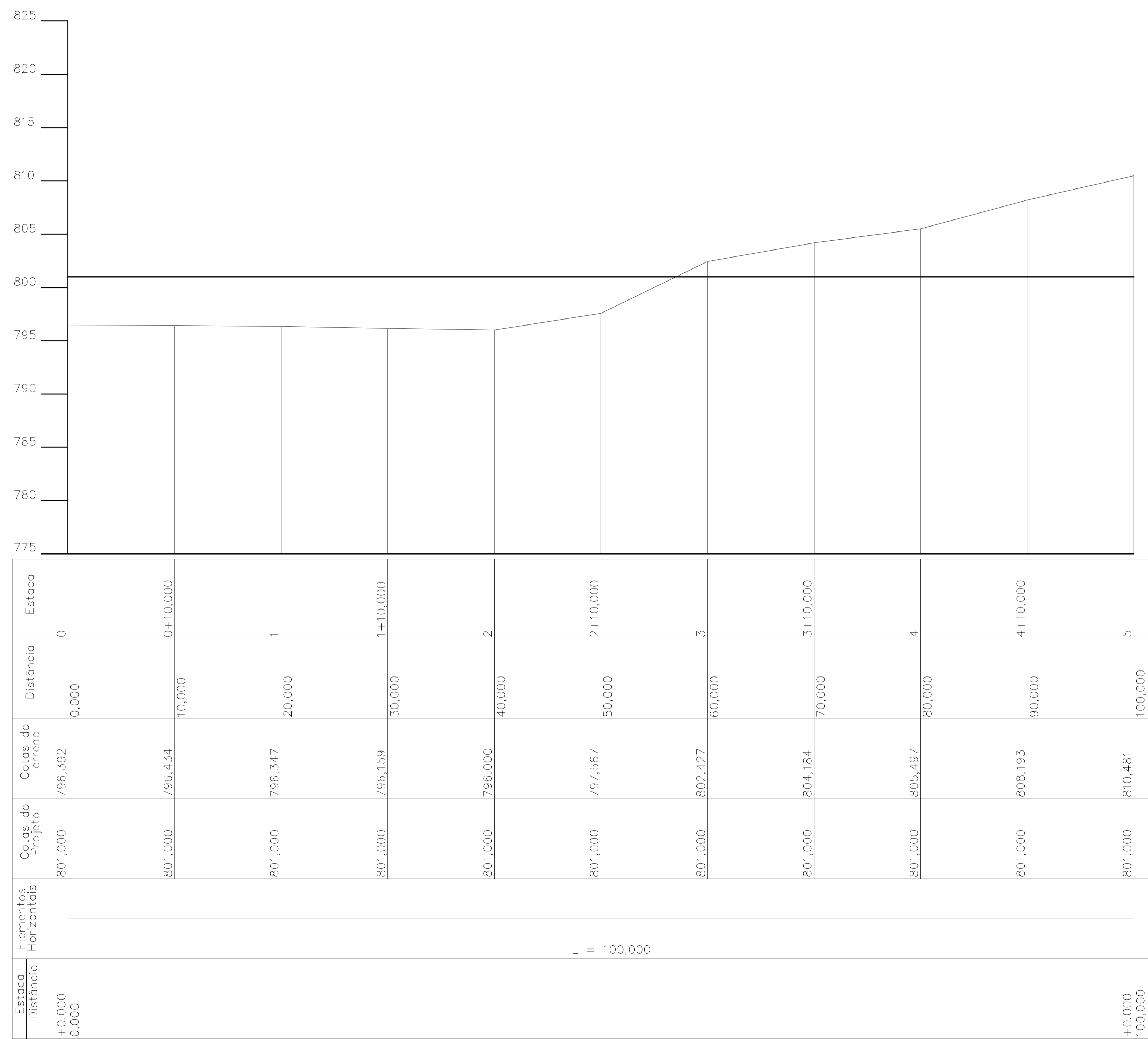


PREFEITURA MUNICIPAL DE SABARÁ
ESTADO DE MINAS GERAIS
SECRETARIA MUNICIPAL DE OBRAS
ADMINISTRAÇÃO 2021 - 2024

SEÇÕES TRANSVERSAIS
ÁREA CAMPO CASA BRANCA

Local:	RUA ANTÔNIO RODRIGUES DA COSTA S/Nº BAIRRO NOVO HORIZONTE		
Município:	SABARÁ	UF:	MG
Escala:	—	Resp. Técnico:	03/04
Data:	12/12/2023	Desenhista:	—

STY	COR	PDIA
1	BLACK	0.1
2	BLACK	0.2
3	BLACK	0.3
4	BLACK	0.4
5	BLACK	0.5
6	BLACK	0.6
7	BLACK	0.1



PLANTA DE LOCALIZAÇÃO
SEM ESCALA

LEGENDA	
	PERFIL TERRENO
	PERFIL PROJETO

- NOTAS:**
- 1 - SISTEMA GEODÉSICO BRASILEIRO, DATUM - SIRGAS 2000, MC-45°W, FUSO 23 COORDENADAS PLANO RETANGULARES RELATIVAS, SISTEMA UTM.
 - 2 - MEDIDAS, COORDENAS E ELEVAÇÕES EM METROS, EXCETO QUANDO INDICADO O CONTRÁRIO.
 - 3 - ESTE DOCUMENTO DEVERÁ SER TRABALHADO EM CONJUNTO COM O LEVANTAMENTO PLANALTIMÉTRICO COMPLETO.



PREFEITURA MUNICIPAL DE SABARÁ
ESTADO DE MINAS GERAIS
SECRETARIA MUNICIPAL DE OBRAS
ADMINISTRAÇÃO 2021 - 2024

PERFIL LONGITUDINAL
ÁREA CAMPO CASA BRANCA

Local: RUA ANTÔNIO RODRIGUES DA COSTA S/Nº BAIRRO NOVO HORIZONTE		
Município: SABARÁ	UF: MG	Folha: 02/04
Escala: 1-250	Resp. Técnico:	
Data: 12/12/2023	Desenhista:	

STY	COR	PDNA
1	BLACK	0,1
2	BLACK	0,2
3	BLACK	0,3
4	BLACK	0,4
5	BLACK	0,5
6	BLACK	0,6
7	BLACK	0,1

Estaca	Lado Esquerdo								Eixo			Lado Direito							
	Offset			Lateral		Bordo			Cota	Cota	Cota	Bordo			Lateral		Offset		
	Distância	Cota	Altura	Distância	Cota	Distância	Cota	%	Terreno	Projeto	Vermelha	Distância	Cota	%	Distância	Cota	Distância	Cota	Altura
0	42,162	796,576	-4,774	35,000	801,350	35,000	801,350	1,00	796,392	801,000	-4,608	35,000	800,650	-1,00	35,000	800,650	50,000	790,650	-10,000
0+10,000	41,525	797,000	-4,350	35,000	801,350	35,000	801,350	1,00	796,434	801,000	-4,566	35,000	800,650	-1,00	35,000	800,650	50,000	790,650	-10,000
1	41,525	797,000	-4,350	35,000	801,350	35,000	801,350	1,00	796,347	801,000	-4,653	35,000	800,650	-1,00	35,000	800,650	50,000	790,650	-10,000
1+10,000	41,525	797,000	-4,350	35,000	801,350	35,000	801,350	1,00	796,159	801,000	-4,841	35,000	800,650	-1,00	35,000	800,650	45,307	793,779	-6,871
2	39,280	798,497	-2,853	35,000	801,350	35,000	801,350	1,00	796,000	801,000	-5,000	35,000	800,650	-1,00	35,000	800,650	43,208	795,178	-5,472
2+10,000	36,479	800,364	-0,986	35,000	801,350	35,000	801,350	1,00	797,567	801,000	-3,433	35,000	800,650	-1,00	35,000	800,650	41,975	796,000	-4,650
3	41,982	808,332	6,982	35,000	801,350	35,000	801,350	1,00	802,427	801,000	1,427	35,000	800,650	-1,00	35,000	800,650	43,697	794,852	-5,798
3+10,000	49,527	815,877	14,527	35,000	801,350	35,000	801,350	1,00	804,184	801,000	3,184	35,000	800,650	-1,00	35,000	800,650	37,047	799,285	-1,365
4	50,000	816,350	15,000	35,000	801,350	35,000	801,350	1,00	805,497	801,000	4,497	35,000	800,650	-1,00	35,000	800,650	35,811	801,461	0,811
4+10,000	50,000	816,350	15,000	35,000	801,350	35,000	801,350	1,00	808,193	801,000	7,193	35,000	800,650	-1,00	35,000	800,650	36,651	802,301	1,651
5	50,000	816,350	15,000	35,000	801,350	35,000	801,350	1,00	810,481	801,000	9,481	35,000	800,650	-1,00	35,000	800,650	37,467	803,117	2,467

Estaca	Descrição	Progressiva	Norte	Este	Cota	Azimute
0	PI-0	0,000	7.799.472,1777	616.712,4030	796,392	358°57'26"
0+10,000		10,000	7.799.472,3597	616.722,4013	796,434	358°57'26"
1		20,000	7.799.472,5417	616.732,3997	796,347	358°57'26"
1+10,000		30,000	7.799.472,7237	616.742,3980	796,159	358°57'26"
2		40,000	7.799.472,9057	616.752,3964	796,000	358°57'26"
2+10,000		50,000	7.799.473,0878	616.762,3947	797,567	358°57'26"
3		60,000	7.799.473,2698	616.772,3931	802,427	358°57'26"
3+10,000		70,000	7.799.473,4518	616.782,3914	804,184	358°57'26"
4		80,000	7.799.473,6338	616.792,3897	805,497	358°57'26"
4+10,000		90,000	7.799.473,8158	616.802,3881	808,193	358°57'26"
5	V1	100,000	7.799.473,9978	616.812,3864	810,481	358°57'26"

Cálculo de Volume por Comparação de Perfis: Terreno x Projeto

Estaca	Área Corte	Área Aterro	Semi-Dis.	Vol.Corte	Vol.Aterro
0	0,000	355,584			
			5,000	0,000	3.610,605
0+10,000	0,000	366,537			
			5,000	0,000	3.669,915
1	0,000	367,446			
			5,000	0,000	3.662,285
1+10,000	0,000	365,011			
			5,000	0,000	3.627,050
2	0,000	360,399			
			5,000	0,000	3.122,270
2+10,000	0,000	264,055			
			5,000	886,750	1.702,190
3	177,350	76,383			
			5,000	2.813,040	399,745
3+10,000	385,258	3,566			
			5,000	4.568,625	17,830
4	528,467	0,000			
			5,000	5.717,770	0,000
4+10,000	615,087	0,000			
			5,000	6.617,550	0,000
5	708,423	0,000			

	Corte	Aterro
Áreas	2.414,5850 m ²	2.158,981 m ²
Volumes	20.603,735 m ³	19.811,890 m ³