

TABELA

TIPO	DIAM. (mm)	ALC. (mm)	ALC. (mm)	ALC. (mm)	ALC. (mm)
1	30	45	45	45	45
2	30	45	45	45	45
3	30	45	45	45	45
4	30	45	45	45	45
5	30	45	45	45	45
6	30	45	45	45	45
7	30	45	45	45	45
8	30	45	45	45	45

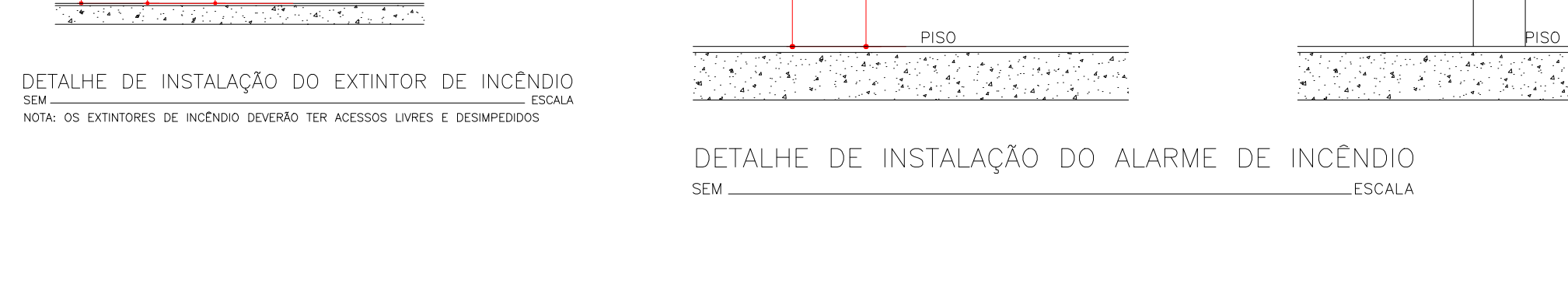
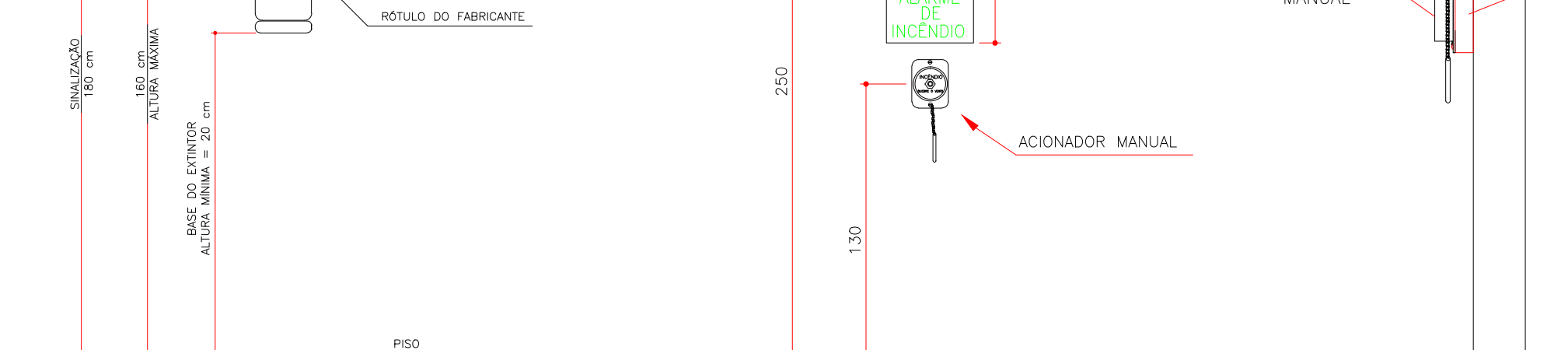
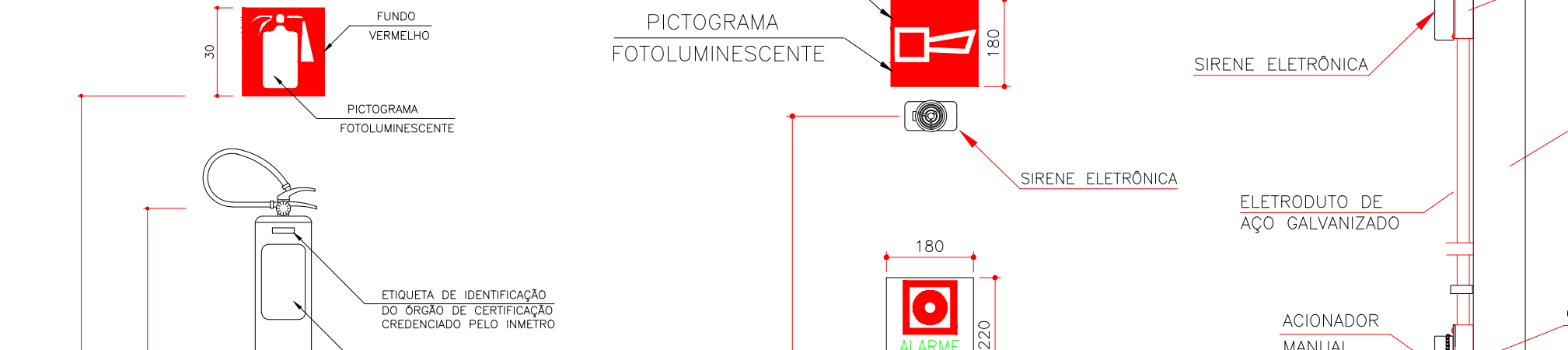
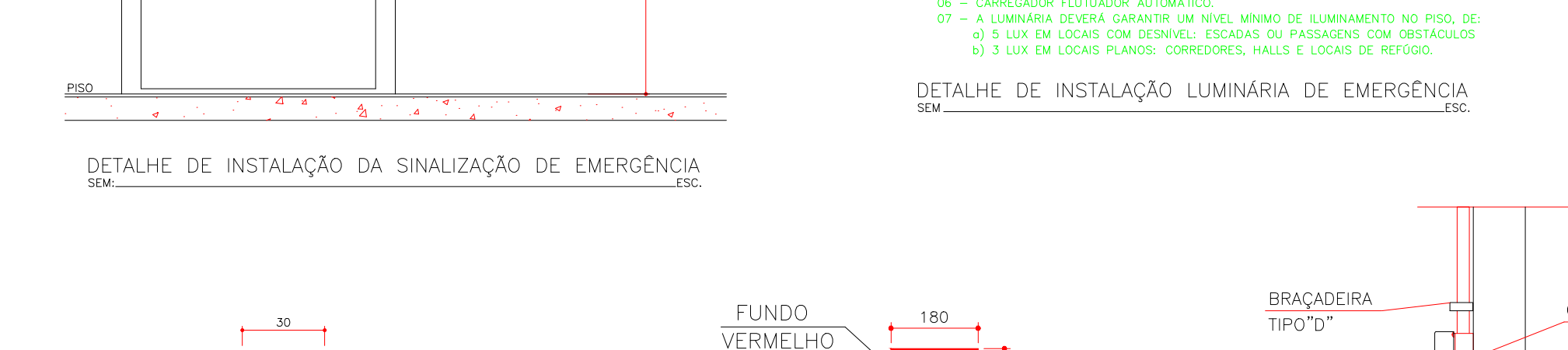


TABELA A

1 - SINALIZAÇÃO DE ORIENTAÇÃO E SALVAMENTO

CÓDIGO	SÍMBOLO	SIGNIFICADO	FORMA E COR	APLICAÇÃO
S1		INDICAÇÃO DO SENTIDO (ESQUERDA OU DIREITA) DE UMA SAÍDA DE EMERGENCIA; ESPECIALMENTE PARA SER FIXADO EM COLUNAS.	SÍMBOLO: RETANGULAR FUNDO: VERDE PICTOGRAMA: FOTOLUMINESCENTE	INDICAÇÃO DO SENTIDO DO ACESSO A UMA SAÍDA QUE NÃO ESTEJA APARENTE
S2		INDICAÇÃO DO SENTIDO (ESQUERDA OU DIREITA) DE UMA SAÍDA DE EMERGENCIA;	SÍMBOLO: RETANGULAR FUNDO: VERDE PICTOGRAMA: FOTOLUMINESCENTE	INDICAÇÃO DO SENTIDO DE UMA SAÍDA POR RAMPAS
S3		INDICAÇÃO DE UMA SAÍDA DE EMERGENCIA A SER AFIxada ACIMA DA PORTA, PARA INDICAR O SEU ACESSO	SÍMBOLO: RETANGULAR FUNDO: VERDE PICTOGRAMA: FOTOLUMINESCENTE	INDICAÇÃO DO SENTIDO DA SAÍDA NA DIREÇÃO VERTICAL (SUBINDO OU DESCENDO)
S6		INDICAÇÃO DO SENTIDO DE FUJA NO INTERIOR DAS ESCADAS	SÍMBOLO: RETANGULAR FUNDO: VERDE PICTOGRAMA: FOTOLUMINESCENTE	INDICAÇÃO DO SENTIDO DE FUJA NO INTERIOR DAS ESCADAS
S8		INDICAÇÃO DO SENTIDO DE FUJA NO INTERIOR DAS ESCADAS	SÍMBOLO: RETANGULAR FUNDO: VERDE PICTOGRAMA: FOTOLUMINESCENTE	INDICAÇÃO DO SENTIDO DE FUJA NO INTERIOR DAS ESCADAS
S9		INDICAÇÃO DO SENTIDO DE FUJA NO INTERIOR DAS ESCADAS	SÍMBOLO: RETANGULAR FUNDO: VERDE PICTOGRAMA: FOTOLUMINESCENTE	INDICAÇÃO DO SENTIDO DE FUJA NO INTERIOR DAS ESCADAS
S11		INDICAÇÃO DO SENTIDO DE FUJA NO INTERIOR DAS ESCADAS	SÍMBOLO: RETANGULAR FUNDO: VERDE PICTOGRAMA: FOTOLUMINESCENTE	INDICAÇÃO DO SENTIDO DE FUJA NO INTERIOR DAS ESCADAS
S12		INDICAÇÃO DE SAÍDA DE EMERGENCIA, UTILIZADA COMO COMPLEMENTAÇÃO DO PICTOGRAMA FOTOLUMINESCENTE (SETA OU IMAGEM, OU AMBOS)	PLACA COM SIMBOLOGIA RETANGULAR, FUNDO VERDE COM MENSAGEM "SAÍDA" E OU PICTOGRAMA E OU SETA DIRECIONAL FOTOLUMINESCENTE, COM ALTURA DE LETRA SEMPRE ≥ 50 MM	INDICAÇÃO DE SAÍDA DE EMERGENCIA, UTILIZADA COMO COMPLEMENTAÇÃO DO PICTOGRAMA FOTOLUMINESCENTE (SETA OU IMAGEM, OU AMBOS)
S13		INDICAÇÃO DE SAÍDA DE EMERGENCIA, UTILIZADA COMO COMPLEMENTAÇÃO DO PICTOGRAMA FOTOLUMINESCENTE (SETA OU IMAGEM, OU AMBOS)	PLACA COM SIMBOLOGIA RETANGULAR, FUNDO VERDE COM MENSAGEM "SAÍDA" E OU PICTOGRAMA E OU SETA DIRECIONAL FOTOLUMINESCENTE, COM ALTURA DE LETRA SEMPRE ≥ 50 MM	INDICAÇÃO DE SAÍDA DE EMERGENCIA, UTILIZADA COMO COMPLEMENTAÇÃO DO PICTOGRAMA FOTOLUMINESCENTE (SETA OU IMAGEM, OU AMBOS)
C1		DIREÇÃO DE ROTA DE FUGA	SÍMBOLO: RETANGULAR FUNDO: VERDE PICTOGRAMA: FOTOLUMINESCENTE	NAS PAREDES, PRÓXIMO AO PISO, E/OU NOS PISOS DE ROTAS DE FUGA DE SAÍDA

2 - SINALIZAÇÃO DE ALERTA

CÓDIGO	SÍMBOLO	SIGNIFICADO	FORMA E COR	APLICAÇÃO
A5		CUIDADO, RISCO DE CHOQUE ELÉTRICO	SÍMBOLO: TRIANGULAR FUNDO: AMARELA PICTOGRAMA: PRETA FAIXA TRIANGULAR: PRETA	PRÓXIMO A INSTALAÇÕES ELÉTRICAS QUE OFERCEM RISCO DE CHOQUE

3 - SINALIZAÇÃO DE EQUIPAMENTOS

CÓDIGO	SÍMBOLO	SIGNIFICADO	FORMA E COR	APLICAÇÃO
E1		ALARME SONORO	SÍMBOLO: QUADRADO FUNDO: VERMELHO PICTOGRAMA: FOTOLUMINESCENTE	INDICAÇÃO DO LOCAL DE INSTALAÇÃO DO ALARME DE EMERGENCIA
E2		COMANDO MANUAL DE ALARME	SÍMBOLO: QUADRADO FUNDO: VERMELHO PICTOGRAMA: FOTOLUMINESCENTE	INDICAÇÃO DO LOCAL DE INSTALAÇÃO DO ALARME DE EMERGENCIA
E3		BOMBA DE EMERGENCIA	SÍMBOLO: QUADRADO FUNDO: VERMELHO PICTOGRAMA: FOTOLUMINESCENTE	INDICAÇÃO DO LOCAL DE INSTALAÇÃO DO ALARME DE EMERGENCIA
E5		EXTINTOR DE EMERGENCIA	SÍMBOLO: QUADRADO FUNDO: VERMELHO PICTOGRAMA: FOTOLUMINESCENTE	INDICAÇÃO DO LOCAL DE INSTALAÇÃO DO ALARME DE EMERGENCIA
E8		ABRIGO DE MANGUEIRA E HIDRANTE	SÍMBOLO: QUADRADO FUNDO: VERMELHO PICTOGRAMA: FOTOLUMINESCENTE	INDICAÇÃO DO ABRIGO DA MANGUEIRA DE EMERGENCIA COM OU SEM HIDRANTE NO SEU INTERIOR
E12		SINALIZAÇÃO DE SOLO PARA EQUIPAMENTOS DE COMBATE A INCENDIO (HIDRANTES E EXTINTORES)	SÍMBOLO: QUADRADO (1,00m x 1,00m) FUNDO: VERMELHO (0,70m x 0,70m) PICTOGRAMA: BORDA AMARELA (LARGURA = 0,15m)	USADO PARA INDICAR A LOCALIZAÇÃO DOS EQUIPAMENTOS DE COMBATE A INCENDIO E ALARME, PARA EVITAR SUA OBSTRUÇÃO

4 - SINALIZAÇÃO DE PROIBIÇÃO

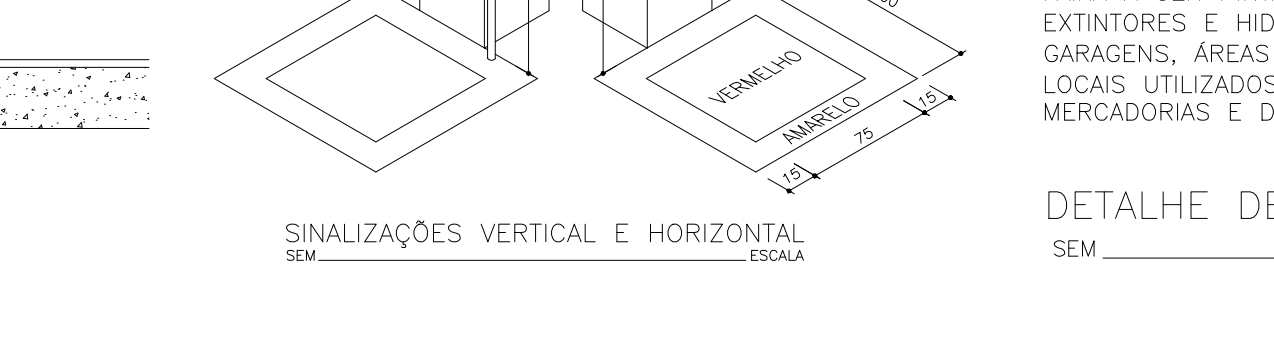
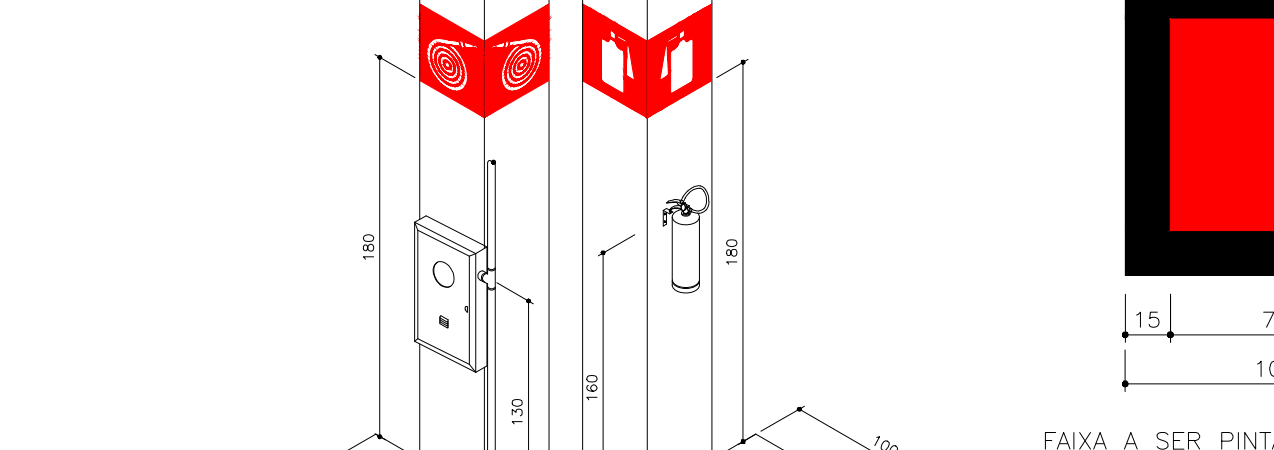
CÓDIGO	SÍMBOLO	SIGNIFICADO	FORMA E COR	APLICAÇÃO
P3		PROIBIDO UTILIZAR ÁGUA PARA APAGAR O FOGO	SÍMBOLO: CIRCULAR FUNDO: BRANCO PICTOGRAMA: PRETA FAIXA CIRCULAR E BARRA DIAMETRAL: VERMELHAS	TODA SITUAÇÃO ONDE O USO DE ÁGUA FOR IMPRÓPRIO PARA EXTINGUIR O FOGO
P4		PROIBIDO UTILIZAR ELEVADOR EM CASO DE INCENDIO	SÍMBOLO: CIRCULAR FUNDO: BRANCO PICTOGRAMA: PRETA FAIXA CIRCULAR E BARRA DIAMETRAL: VERMELHAS	NOS LOCAIS DE ACESSO AOS ELEVADORES COMUNS E MONTA-CARGAS

5 - MENSAGENS ESCRITAS

CÓDIGO	SÍMBOLO	SIGNIFICADO	FORMA E COR	APLICAÇÃO
M1		INDICAÇÃO DOS SISTEMAS DE PROTEÇÃO CONTRA INCENDIO	SÍMBOLO: QUADRADO OU RETANGULAR FUNDO: COR CONTRASTE COM A MENSAGEM	NA ENTRADA PRINCIPAL DA EDIFICAÇÃO
M7		MANTER A PORTA ABERTA DURANTE O USO DA EDIFICAÇÃO	SÍMBOLO: RETANGULAR FUNDO: VERDE PICTOGRAMA: MENSAGEM ESCRITA: "PORTA PRINCIPAL MANTENHA ABERTA" TAMANHO = 40x20cm	INSTALADA EM PORTAS QUE ABREM NO SENTIDO CONTRÁRIO AO DA SAÍDA.
M2		Indicação da lotação máxima admitida no recinto de reunião de público.	Símbolo: retangular Fundo: verde Pictograma: mensagem escrita "Lotação Máxima admitida: xx pessoas sentadas xy pessoas em pé"	Nos entradas principais dos recintos de reunião de público.

QUADRO DE ÁREAS

SETORES	ÁREAS
TERREJO	1.800,00 m ²
ANEXO UPA	148,75 m ²
AUDITÓRIO	148,75 m ²
ÁREA TOTAL CONSTRUÍDA	2.097,50 m ²



6 - SINALIZAÇÃO DE ALERTA

CÓDIGO	SÍMBOLO	SIGNIFICADO	FORMA E COR	APLICAÇÃO
A5		CUIDADO, RISCO DE CHOQUE ELÉTRICO	SÍMBOLO: TRIANGULAR FUNDO: AMARELA PICTOGRAMA: PRETA FAIXA TRIANGULAR: PRETA	PRÓXIMO A INSTALAÇÕES ELÉTRICAS QUE OFERCEM RISCO DE CHOQUE

7 - SINALIZAÇÃO DE EQUIPAMENTOS

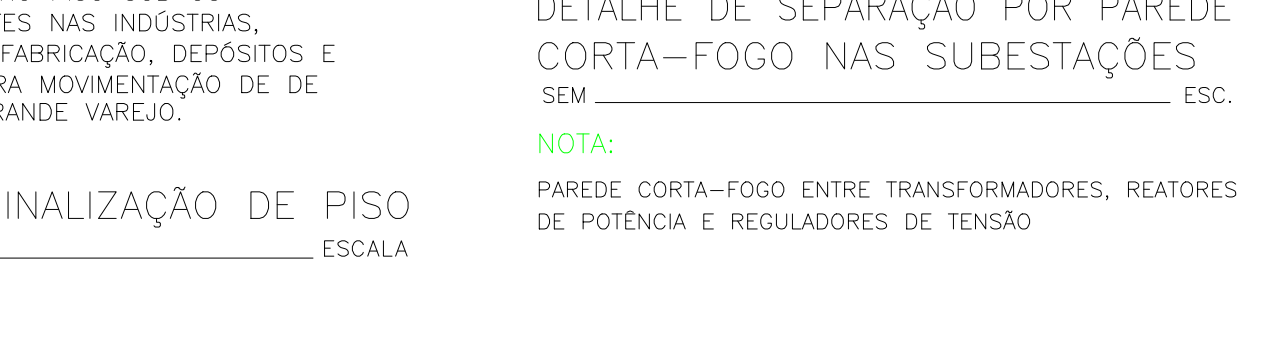
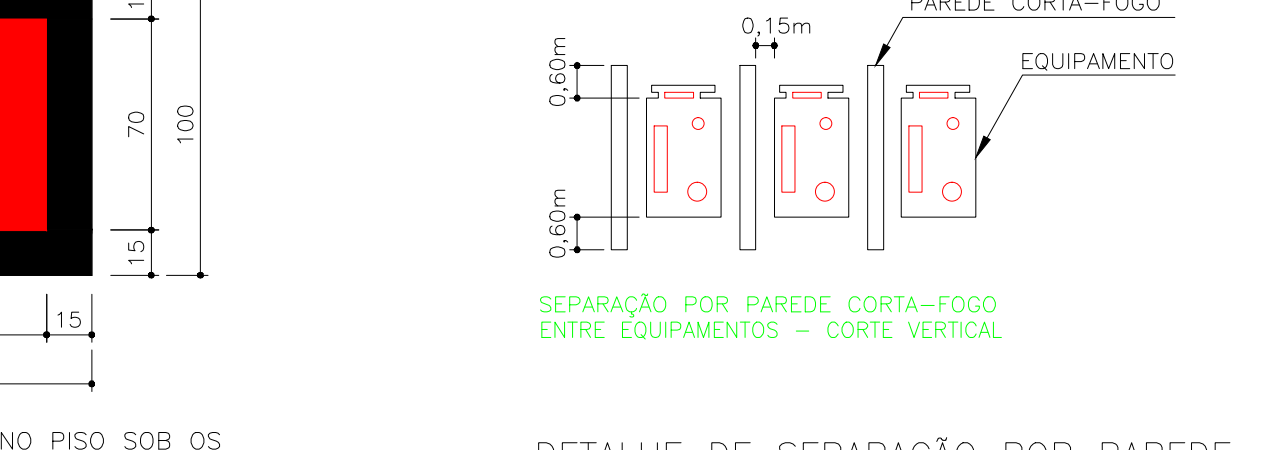
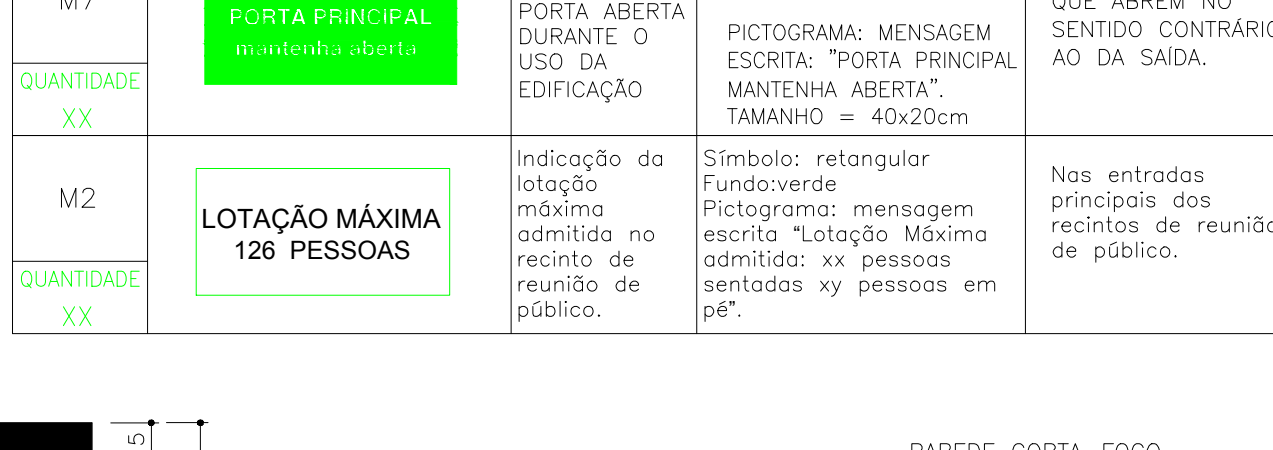
CÓDIGO	SÍMBOLO	SIGNIFICADO	FORMA E COR	APLICAÇÃO
E1		ALARME SONORO	SÍMBOLO: QUADRADO FUNDO: VERMELHO PICTOGRAMA: FOTOLUMINESCENTE	INDICAÇÃO DO LOCAL DE INSTALAÇÃO DO ALARME DE EMERGENCIA
E2		COMANDO MANUAL DE ALARME	SÍMBOLO: QUADRADO FUNDO: VERMELHO PICTOGRAMA: FOTOLUMINESCENTE	INDICAÇÃO DO LOCAL DE INSTALAÇÃO DO ALARME DE EMERGENCIA
E3		BOMBA DE EMERGENCIA	SÍMBOLO: QUADRADO FUNDO: VERMELHO PICTOGRAMA: FOTOLUMINESCENTE	INDICAÇÃO DO LOCAL DE INSTALAÇÃO DO ALARME DE EMERGENCIA
E5		EXTINTOR DE EMERGENCIA	SÍMBOLO: QUADRADO FUNDO: VERMELHO PICTOGRAMA: FOTOLUMINESCENTE	INDICAÇÃO DO LOCAL DE INSTALAÇÃO DO ALARME DE EMERGENCIA
E8		ABRIGO DE MANGUEIRA E HIDRANTE	SÍMBOLO: QUADRADO FUNDO: VERMELHO PICTOGRAMA: FOTOLUMINESCENTE	INDICAÇÃO DO ABRIGO DA MANGUEIRA DE EMERGENCIA COM OU SEM HIDRANTE NO SEU INTERIOR
E12		SINALIZAÇÃO DE SOLO PARA EQUIPAMENTOS DE COMBATE A INCENDIO (HIDRANTES E EXTINTORES)	SÍMBOLO: QUADRADO (1,00m x 1,00m) FUNDO: VERMELHO (0,70m x 0,70m) PICTOGRAMA: BORDA AMARELA (LARGURA = 0,15m)	USADO PARA INDICAR A LOCALIZAÇÃO DOS EQUIPAMENTOS DE COMBATE A INCENDIO E ALARME, PARA EVITAR SUA OBSTRUÇÃO

8 - SINALIZAÇÃO DE PROIBIÇÃO

CÓDIGO	SÍMBOLO	SIGNIFICADO	FORMA E COR	APLICAÇÃO
P3		PROIBIDO UTILIZAR ÁGUA PARA APAGAR O FOGO	SÍMBOLO: CIRCULAR FUNDO: BRANCO PICTOGRAMA: PRETA FAIXA CIRCULAR E BARRA DIAMETRAL: VERMELHAS	TODA SITUAÇÃO ONDE O USO DE ÁGUA FOR IMPRÓPRIO PARA EXTINGUIR O FOGO
P4		PROIBIDO UTILIZAR ELEVADOR EM CASO DE INCENDIO	SÍMBOLO: CIRCULAR FUNDO: BRANCO PICTOGRAMA: PRETA FAIXA CIRCULAR E BARRA DIAMETRAL: VERMELHAS	NOS LOCAIS DE ACESSO AOS ELEVADORES COMUNS E MONTA-CARGAS

9 - MENSAGENS ESCRITAS

CÓDIGO	SÍMBOLO	SIGNIFICADO	FORMA E COR	APLICAÇÃO
M1		INDICAÇÃO DOS SISTEMAS DE PROTEÇÃO CONTRA INCENDIO	SÍMBOLO: QUADRADO OU RETANGULAR FUNDO: COR CONTRASTE COM A MENSAGEM	NA ENTRADA PRINCIPAL DA EDIFICAÇÃO
M7		MANTER A PORTA ABERTA DURANTE O USO DA EDIFICAÇÃO	SÍMBOLO: RETANGULAR FUNDO: VERDE PICTOGRAMA: MENSAGEM ESCRITA: "PORTA PRINCIPAL MANTENHA ABERTA" TAMANHO = 40x20cm	INSTALADA EM PORTAS QUE ABREM NO SENTIDO CONTRÁRIO AO DA SAÍDA.
M2		Indicação da lotação máxima admitida no recinto de reunião de público.	Símbolo: retangular Fundo: verde Pictograma: mensagem escrita "Lotação Máxima admitida: xx pessoas sentadas xy pessoas em pé"	Nos entradas principais dos recintos de reunião de público.



ANEXO "K"

INFORMAÇÕES SOBRE OS SISTEMAS

SISTEMA	DESCRIÇÃO
EXTINTORES	CONFORME INSTRUÇÃO TÉCNICA N° 16 (IT-16- SISTEMA DE PROTEÇÃO POR EXTINTORES DE INCENDIO) DO CBMMG
HIDRANTES	CONFORME INSTRUÇÃO TÉCNICA N° 17 (IT-17- SISTEMA DE HIDRANTES E MANGOTINHOS PARA COMBATE A INCENDIO) DO CBMMG AS MANGUEIRAS SERÃO DE 30m (2x15m) - TIPO 2 OS ESQUICHOS TERÃO REQUINTE DO TIPO AGULHETA A RESERVA DE INCENDIO FICARÁ NO TOPO DA CAIXA D'ÁGUA COM CAPACIDADE DE 18m3 A BOMBA DE INCENDIO FICARÁ ABAIXO DA R.L. (2,00 cv, 125 l/min, 25 mca) 08 HIDRANTES INTERNOS 01 HIDRANTE DE RECALQUE
SINALIZAÇÃO DE EMERGENCIA	CONFORME INSTRUÇÃO TÉCNICA N° 15 (IT-15 - SINALIZAÇÃO DE EMERGENCIA) DO CBMMG
ILUMINAÇÃO DE EMERGENCIA	CONFORME INSTRUÇÃO TÉCNICA N° 13 (IT-13- ILUMINAÇÃO DE EMERGENCIA) DO CBMMG OS ELETRODUTOS SERÃO EM PVC SEMI-RÍGIDO
ALARME	CONFORME INSTRUÇÃO TÉCNICA N° 14 (IT-14 - SISTEMA DE DETECÇÃO E ALARME DE INCENDIO) DO CBMMG 01 PAINEL CENTRAL DE ALARME 04 ACIONADORES MANUAIS
ACESSO A VIATURA	HIDRANTE DE RECALQUE LOCALIZADO NO PASSEIO DA RUA.
SAÍDA DE EMERGENCIA	CONFORME IT-08.
BRIGADA DE INCENDIO	ESTA EDIFICAÇÃO DEVERÁ POSSUIR UMA BRIGADA DE INCENDIO, ORGANIZADA DE ACORDO COM A INSTRUÇÃO TÉCNICA N°12 A SER APRESENTADA POR OCASIÃO DA VISTORIA FINAL
CLASSIFICAÇÃO	Decreto Estadual n° 44.746/08, alterado pelo Decreto 46.595/14

LEGENDA GERAL

GRUPO	OCUPAÇÃO	DIVISÃO	DESCRIÇÃO
H	Hospital e assemelhado.	H-3	UPA (UNIDADES DE PRONTO ATENDIMENTO)

CARGA DE INCENDIO - IT 09

DIVISÃO	OCUPAÇÃO/USO	DESCRIÇÃO	CARGA DE INCENDIO Em M.J/m ²
H-3	Hospital e assemelhado.	UPA	300

CLASSIFICAÇÃO DAS EDIFICAÇÕES E ÁREAS DE RISCO QUANTO A CARGA DE INCENDIO

RISCO	CARGA DE INCENDIO (M.J/m ²)
BAIXO	300

LEGENDA GERAL

	EXTINTOR DE INCENDIO TIPO PÓ QUIMICO SECO (BC) 80-B/C (SOBRE RODAS NO ABRIGO)
	TUBULAÇÃO DE HIDRANTES
	ELETRODUTO DE PVC SEMI-RÍGIDO PARA ALARME DE INCENDIO
	CORRIMÃO
	EXTINTOR DE INCENDIO TIPO PÓ QUIMICO SECO (ABC) 3-A-40-B/C
	EXTINTOR DE INCENDIO TIPO PÓ QUIMICO SECO (ABC) 2-A-20-B/C (NO ABRIGO)
	HIDRANTE INTERNO (H.I.)
	HIDRANTE DE RECALQUE (HR)
	LUMINÁRIA AUTÔNOMA DE EMERGENCIA, NÍVEL MÍNIMO DE ILUMINAMENTO = 5 LUX
	PAINEL CENTRAL DE ALARME
	ACIONADOR MANUAL DE ALARME (BOTOEIRA)
	AVISADOR DE ALARME DE INCENDIO
	RESERVATÓRIO DE INCENDIO
	LOCAL DA BOMBA DE INCENDIO
	INDICAÇÃO DO CODIGO DA PLACA DE SINALIZAÇÃO - VER TABELA "A"
	ACIONADOR MANUAL DA BOMBA
	DIREÇÃO DO FLUXO DA ROTA DE FUGA
	SAÍDA FINAL DA ROTA DE FUGA
	BATERIAS DO SISTEMA DE DETECÇÃO E ALARME

TERRAMAIA
ENGENHARIA & PROJETOS

SOLUÇÕES EM SEGURANÇA

RUA BRASILEIRA, N° 50 loja 22 - OURO PRETO - BELO HORIZONTE/MG
TEL: (31) 8839-3579 / (31) 7311-1222 E-MAIL: carlos@tterraia.com.br
Carlos / Daniel contato@terraia.com.br

PROJETO TÉCNICO DE SEGURANÇA CONTRA INCENDIO E PÂNICO

CONTRATANTE:	DATA:	FOLHA:
PREFEITURA MUNICIPAL DE SABARÁ	29/09/2020	01/04

LOCAL EVENTO:	NÚMERO:	BAIRRO:	CEP:
RODOVIA MGT 262 - KM 07	7.000	NAÇÕES UNIDAS	34.590-390

ÁREA UTILIZADA:	MUNICÍPIO:	ESCALA:
2.097,50 m ²	SABARÁ	1/150

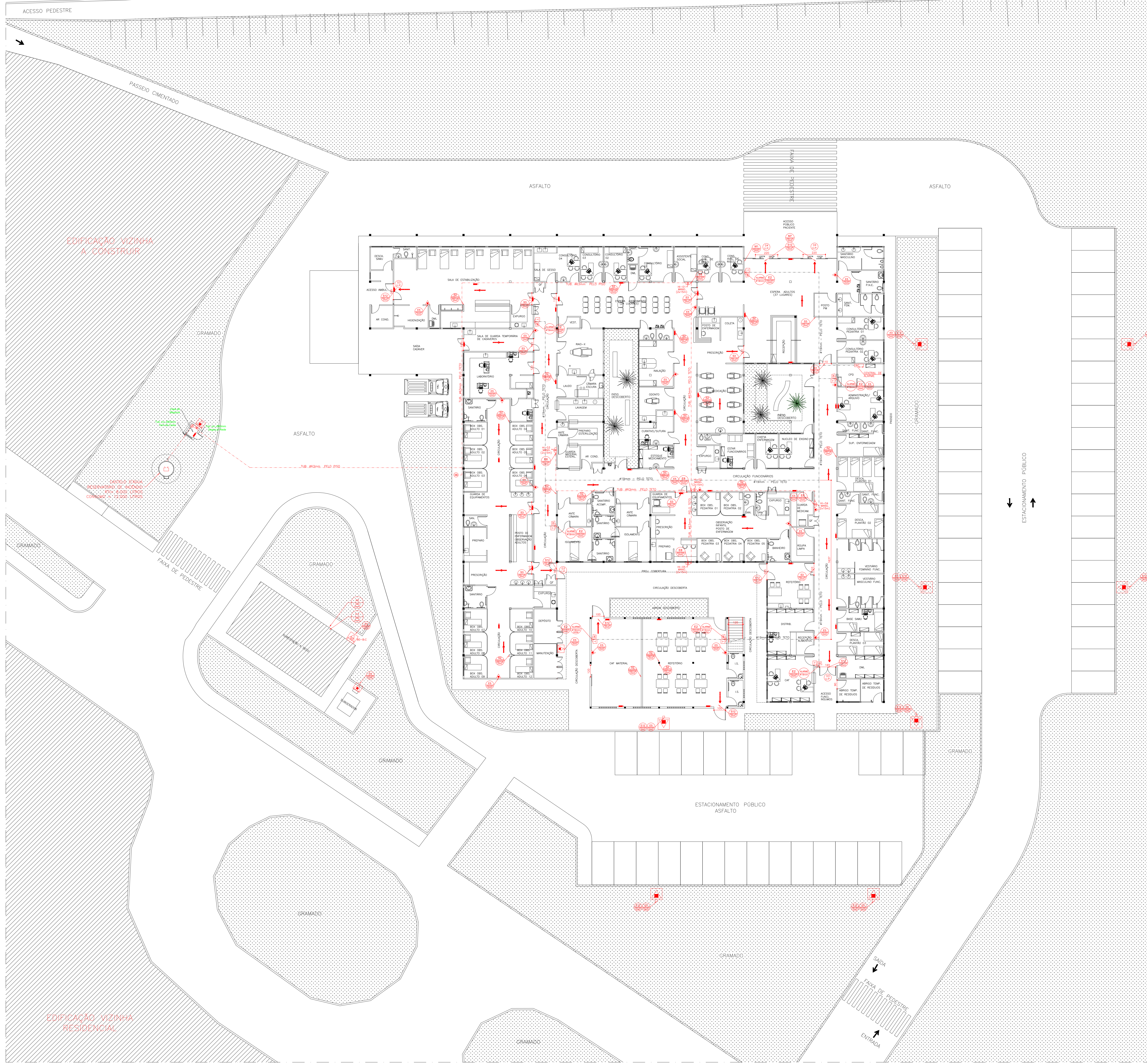
CONTEÚDO:

DIVISÃO: H-3 / HOSPITAL E ASSEMBLHADOS

RT: CARLOS ALBERTO DE P. E SILVA JR. CREA: 206.963/D-MG

CONFIGURAÇÃO DAS PENAS

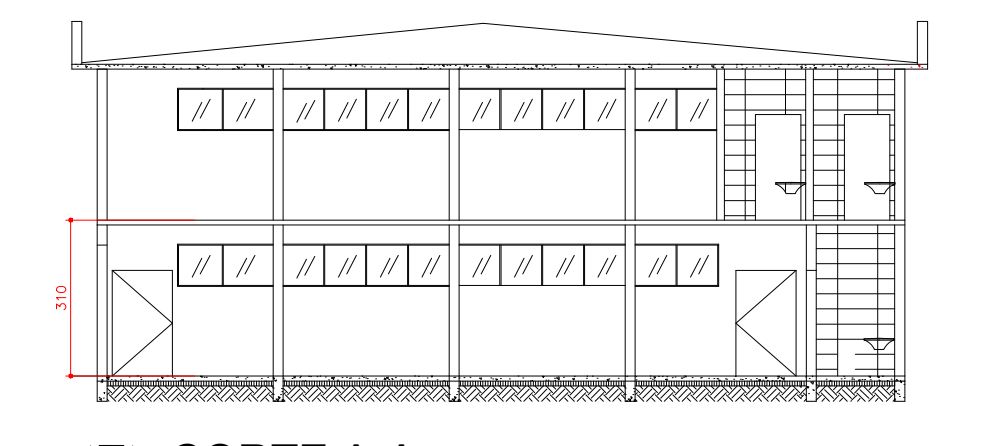
COR	VALOR
RED	8
YELLOW	20
GREEN	54
CYAN	253
BLUE	
MAGENTA	
WHITE	



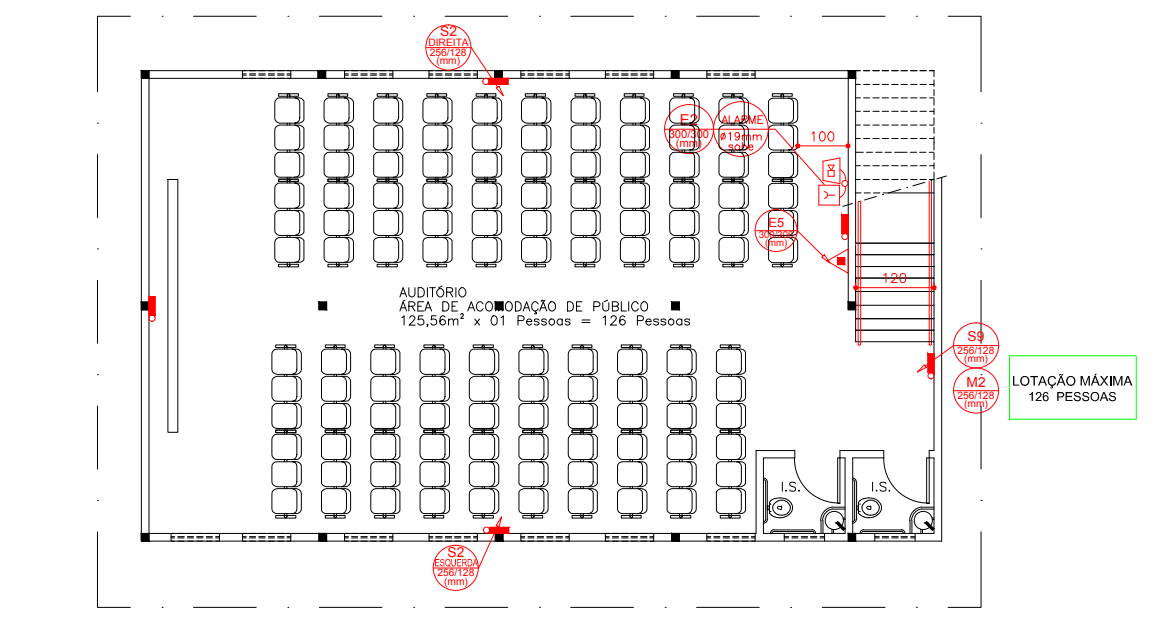
PLANTA - COMPLEXO UPA SABARÁ
 ESCALA 1/150
 ÁREA 1.948,75m²

DIMENSIONAMENTO DAS SAÍDAS
 DADOS: UPA SABARÁ
 Tabela 1 e IT-08 - DECRETO Nº 44.746/08
 CLASSIFICAÇÃO = H-3
 Uma pessoa e meia por leito + uma pessoa por 7,0 m² de área de ambulatório

- Leito/Consultório/Isolamento/medicação = 39 Unidades
39 x 1,5 = 58,5 = 59 pessoas
- Laboratório 33,84m² / 7 = 5 pessoas
- Raio "X" 34,71m² / 7 = 5 pessoas
- Esterilização 21,39m² / 7 = 3 pessoas
- Inalação 16,62m² / 7 = 3 Pessoas
- Odonto 12,67m² / 7 = 2 Pessoas
- Curativo/Sutura 12,60m² / 7 = 2 pessoas
- Estoque Medica 8,05m² / 7 = 2 pessoas
- Estar Funcion. 12,25m² / 7 = 2 pessoas
- Chefe Enfermaria 12,25m² / 7 = 2 pessoas
- Núcleo de Ensino 12,25m² / 7 = 2 pessoas
- Administração 27,88m² / 7 = 4 pessoas
- Sup. Enfermagem 10,81m² / 7 = 2 pessoas
- Descanço Plantão 01 = 5 Pessoas(Layout)
- Descanço Plantão 02 = 4 Pessoas(Layout)
- Base SAMU = 4 Pessoas (Layout)
- Descanço Plantão 03 = 3 Pessoas(Layout)



CORTE A-A
 ESCALA 1/150



PLANTA - 2ª PAVIMENTO (CAF/REF)
 ESCALA 1/150
 ÁREA 148,75m²
 NOTA 01: *Pavimento coberto pelo H-05

- Refeitório 22,09m² x 01 pessoas = 23 pessoas
- Distribuição 21,04m² / 7 = 4 pessoas
- CAF 22,09m² / 7 = 4 pessoas
- Espera Adulto = 37 pessoas
- Espera Atendimento = 24 pessoas

Dimensionamento do acesso:

$$N = \frac{P}{Ca} = \frac{200}{30} = 7 \text{ Unidades}$$
 7 Unidades x 0,55 = 3,85 metros
 Os acessos de Saída (Portas) têm largura superior a 3,85 metros.

Mínimo adotado = 7 Unidades
 NOTA: Dimensionamento das portas foram feitos de acordo com a IT-08, item 5.5.4.3.

DIMENSIONAMENTO DAS SAÍDAS
 DADOS: ANEXO - UPA SABARÁ
 Tabela 1 e IT-08 - DECRETO Nº 44.746/08
 CLASSIFICAÇÃO = H-3
 Uma pessoa e meia por leito + uma pessoa por 7,0 m² de área de ambulatório

- Refeitório 79,10m² x 01 pessoas = 80 pessoas
- CAF 46,339m² / 7 = 7 pessoas

Dimensionamento do acesso:

$$N = \frac{P}{Ca} = \frac{87}{30} = 3 \text{ Unidades}$$
 3 Unidades x 0,55 = 1,65 metros
 Os acessos de Saída (Portas) têm largura superior a 1,65 metros.

Mínimo adotado = 3 Unidades
 NOTA: Dimensionamento das portas foram feitos de acordo com a IT-08, item 5.5.4.3.

DIMENSIONAMENTO DAS SAÍDAS
 DADOS: AUDITÓRIO - UPA SABARÁ
 Tabela 1 e IT-08 - DECRETO Nº 44.746/08
 CLASSIFICAÇÃO = F-2
 Uma pessoa a cada 1m² de área

-Auditório 148,75m²
 Área de acomodação de público
 125,56 x 01 pessoas = 126 pessoas

Dimensionamento do acesso:

$$N = \frac{P}{Ca} = \frac{126}{75} = 2 \text{ Unidades}$$
 2 Unidades x 0,55 = 1,10 metros
 Os acessos de Saída (Escadas) têm largura superior a 1,10 metros.

Mínimo adotado = 3 Unidades
 NOTA: Dimensionamento das portas foram feitos de acordo com a IT-08, item 5.5.4.3.

LEGENDA GERAL			
[Símbolo]	EXTINTOR DE INCÊNDIO TIPO PÓ QUÍMICO SECO (BC) 80-B-C (SOBRE RODAS NO ABRIGO)		
[Símbolo]	TUBULAÇÃO DE HIDRANTES		
[Símbolo]	ELETRODUTO DE PVC SEMI-RÍGIDO PARA ALARME DE INCÊNDIO		
[Símbolo]	CORRIMAIO		
[Símbolo]	EXTINTOR DE INCÊNDIO TIPO PÓ QUÍMICO SECO (ABC) 3-A-40-B-C		
[Símbolo]	EXTINTOR DE INCÊNDIO TIPO PÓ QUÍMICO SECO (ABC) 2-A-20-B-C (NO ABRIGO)		
[Símbolo]	HIDRANTE INTERNO (H.I.)		
[Símbolo]	HIDRANTE DE RECALQUE (H.R.)		
[Símbolo]	LUMINÁRIA AUTÔNOMA DE EMERGÊNCIA, NÍVEL MÍNIMO DE ILUMINAÇÃO = 3 LUX		
[Símbolo]	PAINEL CENTRAL DE ALARME		
[Símbolo]	ACIONADOR MANUAL DE ALARME (BOTÃO)		
[Símbolo]	AVISADOR DE ALARME DE INCÊNDIO		
[Símbolo]	RESERVATÓRIO DE INCÊNDIO		
[Símbolo]	LOCAL DA BOMBA DE INCÊNDIO		
[Símbolo]	INDICAÇÃO DO CÓDIGO DA PLACA DE SINALIZAÇÃO - VER TABELA "A"		
[Símbolo]	ACIONADOR MANUAL DA BOMBA		
[Símbolo]	DIREÇÃO DO FLUXO DA ROTA DE FUGA		
[Símbolo]	SAÍDA FINAL DA ROTA DE FUGA		
[Símbolo]	EXTERNA DO SISTEMA DE DETECÇÃO E ALARME		

		TERRA MAIA SOLUÇÕES EM SEGURANÇA RUA BRASILEIRA Nº 100 - 14º ANDAR - CENTRO - BELLO HORIZONTE/MG TEL: (31) 8839-3579 / (31) 7311-1222 E-MAIL: carlos@terramai.com.br Carlos / Daniel contato@terramai.com.br	
PROJETO TÉCNICO DE SEGURANÇA CONTRA INCÊNDIO E PÂNICO			
CONTRATANTE:	PREFEITURA MUNICIPAL DE SABARÁ	DATA:	29/09/2020
LOCAL EVENTO:	RODOVIA MGT 262 - KM 07	BAIRRO:	7.000 INAÇÕES UNIDAS
ÁREA UTILIZADA:	2.097,50 m²	MUNICÍPIO:	SABARÁ
CONTEÚDO:	PAVIMENTO TERREO UPA SABARÁ	DIVISÃO:	H-3 / HOSPITAL E ASSEMBLHADOS
		RT:	RT: CARLOS ALBERTO DE P. E SILVA JR. CREA: 206.963/D-MG

CONFIGURAÇÃO DAS PAVAS									
01	02	03	04	05	06	07	08	09	10
0,36	0,34	0,33	0,32	0,31	0,30	0,29	0,28	0,27	0,26

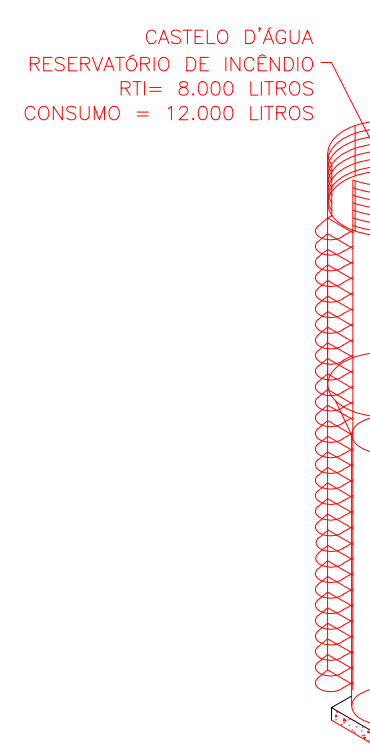
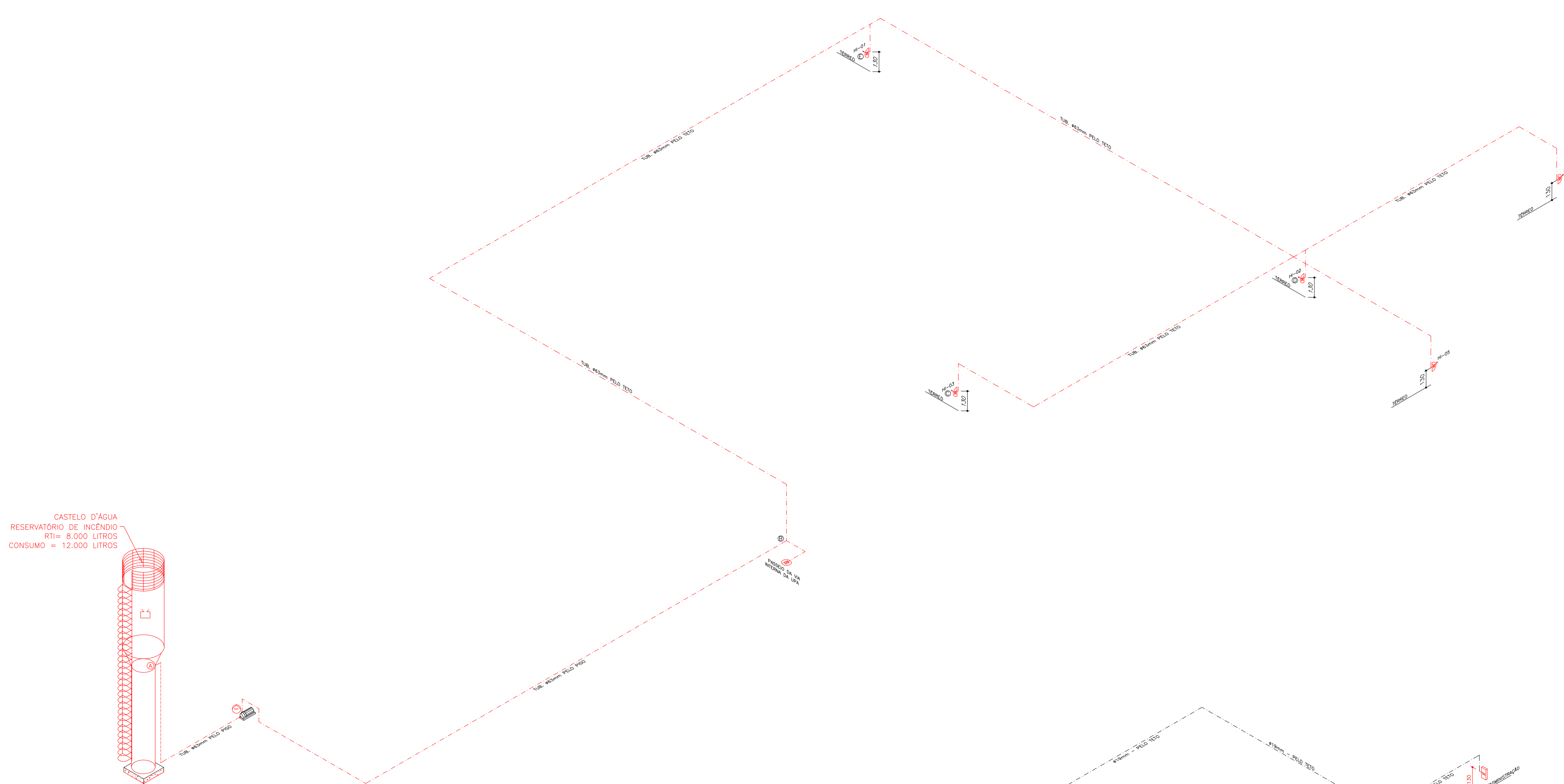
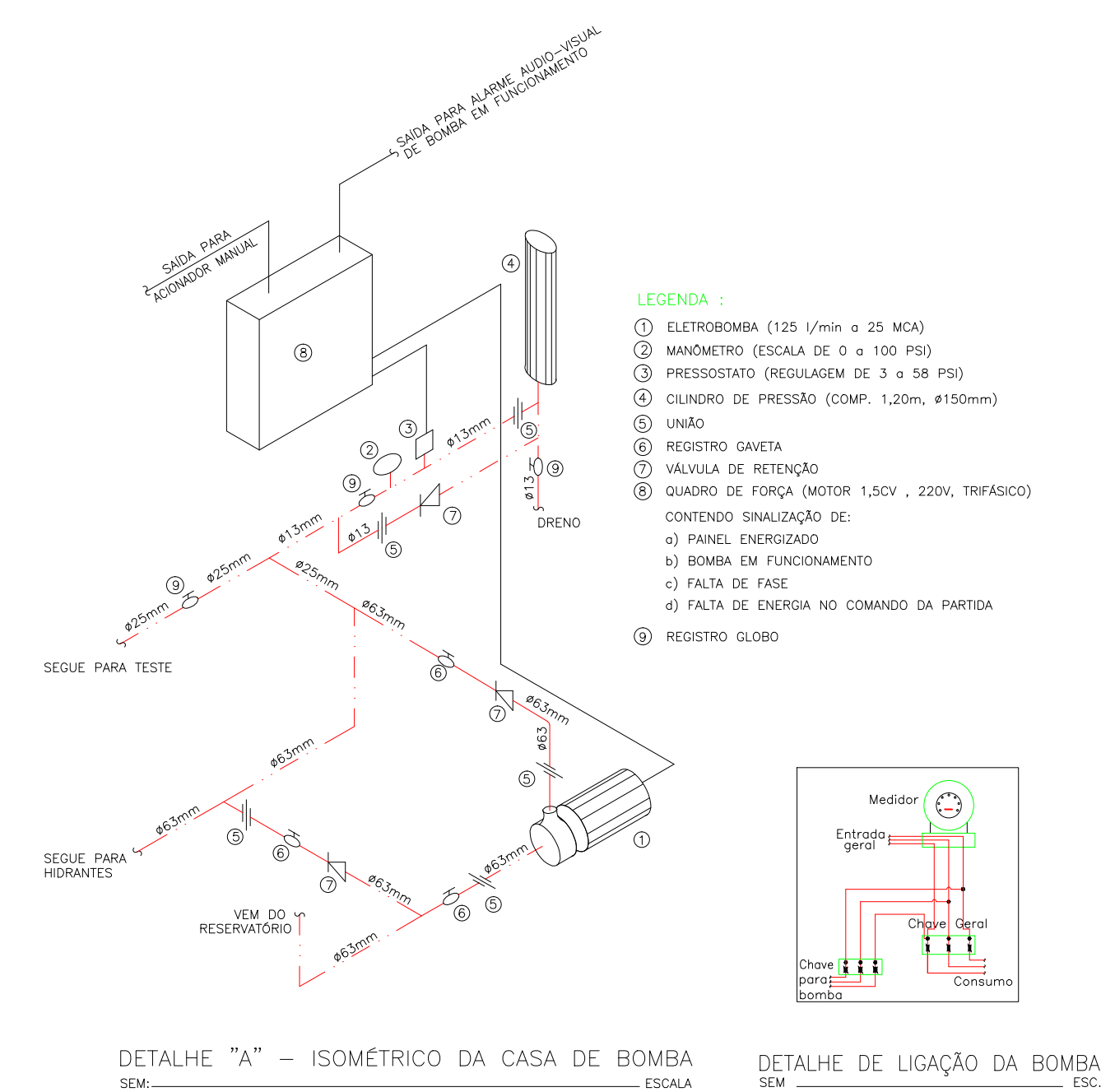


DIAGRAMA ISOMÉTRICO DE HIDRANTE SEM ESCALA

NOTAS

- 1 - TUBULAÇÃO EM AÇO GALVANIZADO OU PRETO Ø63mm.
- 2 - COMPRIMENTO DAS MANGUEIRAS: HI's 30m (2x15m) - (TIPO 2)
- 3 - DIMENSÕES DOS ABRIGOS: HI 60x90x17
- 4 - DIÂMETRO DA BOCA DOS ESGUICHOS: AGULHETA.
- 5 - QUANDO O RESERVATÓRIO ATENDER A OUTROS ABASTECIMENTOS, AS TOMADAS DE ÁGUA DESTES DEVEM SER INSTALADAS DE MODO A GARANTIR O VOLUME QUE RESERVE A CAPACIDADE EFETIVA PARA O COMBATE, DEVENDO A SAÍDA DE INCÊNDIO SER PELO FUNDO E A DE CONSUMO PELA LATERAL DESSE RESERVATÓRIO. NA IMPOSSIBILIDADE DA SAÍDA DE CONSUMO FICAR NA



DETALHE "A" - ISOMÉTRICO DA CASA DE BOMBA SEM ESCALA

DETALHE DE LIGAÇÃO DA BOMBA SEM ESC.

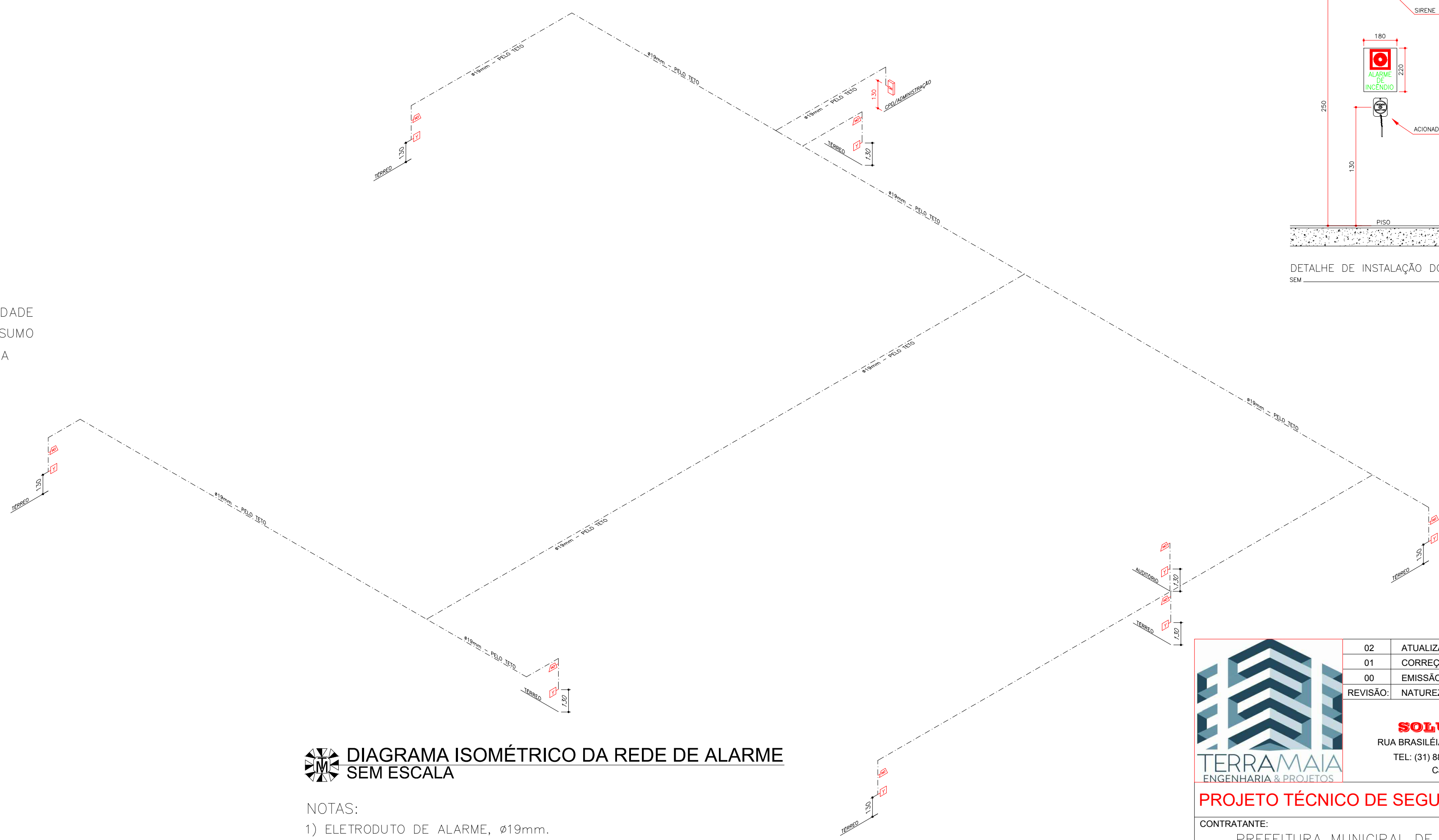
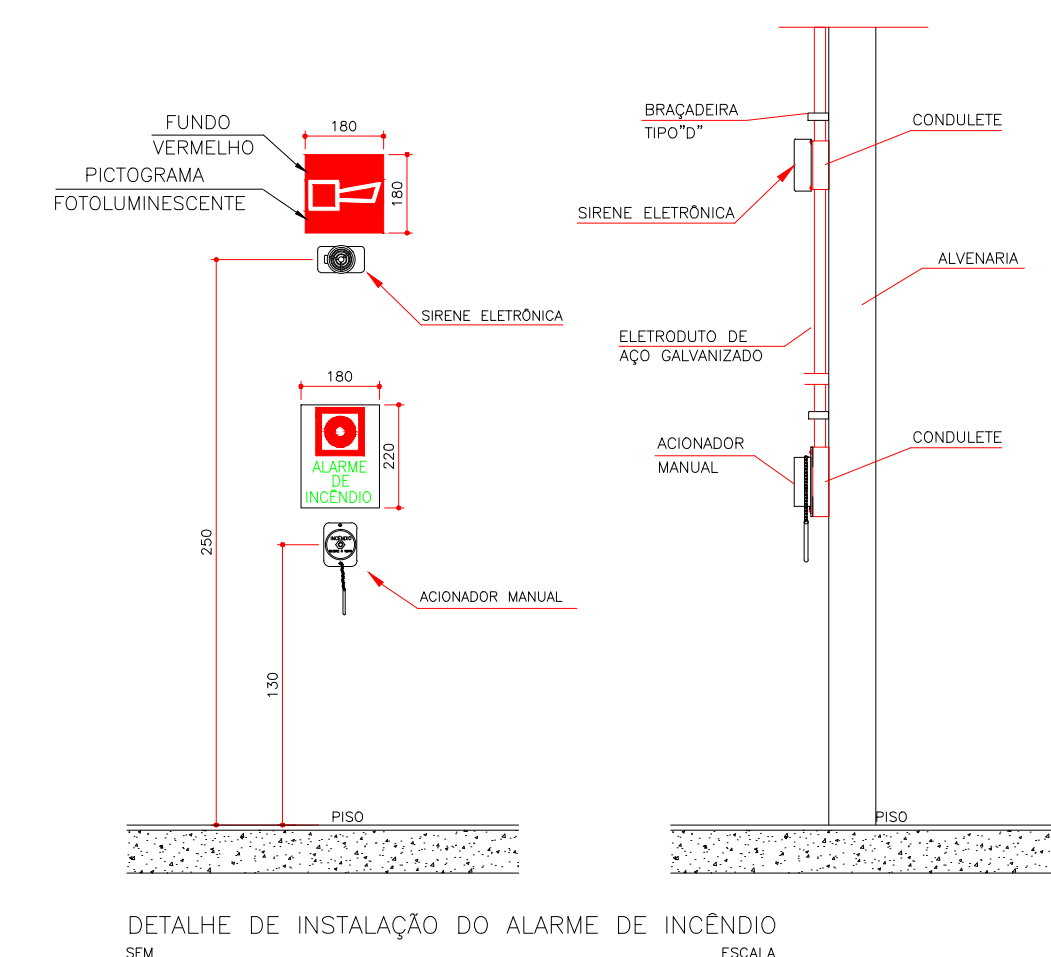


DIAGRAMA ISOMÉTRICO DA REDE DE ALARME SEM ESCALA

NOTAS:

- 1) ELETRODUTO DE ALARME, Ø19mm.
- 2) FIAÇÃO ANTICHAMA COM ISOLAMENTO TERMOPLÁSTICO PARA 750V;



DETALHE DE INSTALAÇÃO DO ALARME DE INCÊNDIO SEM ESCALA

LEGENDA GERAL

	EXTINTOR DE INCÊNDIO TIPO PÓ QUÍMICO SECO (BC) 80-B-C (SOBRE RODAS NO ABRIGO)
	TUBULAÇÃO DE HIDRANTES
	ELETRODUTO DE PVC SEMI-RÍGIDO PARA ALARME DE INCÊNDIO
	EXTINTOR DE INCÊNDIO TIPO PÓ QUÍMICO SECO (ABC) 3-A-40-B-C
	EXTINTOR DE INCÊNDIO TIPO PÓ QUÍMICO SECO (ABC) 2-A-20-B-C (NO ABRIGO)
	HIDRANTE INTERNO (H.I.)
	HIDRANTE DE RECALQUE (HR)
	LUMINÁRIA AUTÔNOMA DE EMERGÊNCIA, NÍVEL MÍNIMO DE ILUMINAMEN TO = 5 LUX
	PAINEL CENTRAL DE ALARME
	ACIONADOR MANUAL DE ALARME (BOTOEIRA)
	AVISADOR DE ALARME DE INCÊNDIO
	RESERVATÓRIO DE INCÊNDIO
	LOCAL DA BOMBA DE INCÊNDIO
	INDICAÇÃO DO CODIGO DA PLACA DE SINALIZAÇÃO - VER TABELA "A"
	ACIONADOR MANUAL DA BOMBA
	DIREÇÃO DO FLUXO DA ROTA DE FUGA
	SAÍDA FINAL DA ROTA DE FUGA
	BATERIAS DO SISTEMA DE DETECÇÃO E ALARME

02	ATUALIZAÇÃO DE ARQUITETURA	05/10/2021	CARLOS ALBERTO
01	CORREÇÕES CBMMG	13/11/2020	CARLOS ALBERTO
00	EMIÇÃO	29/09/2020	CARLOS ALBERTO
REVISÃO:	NATUREZA	DATA	RESPONSÁVEL

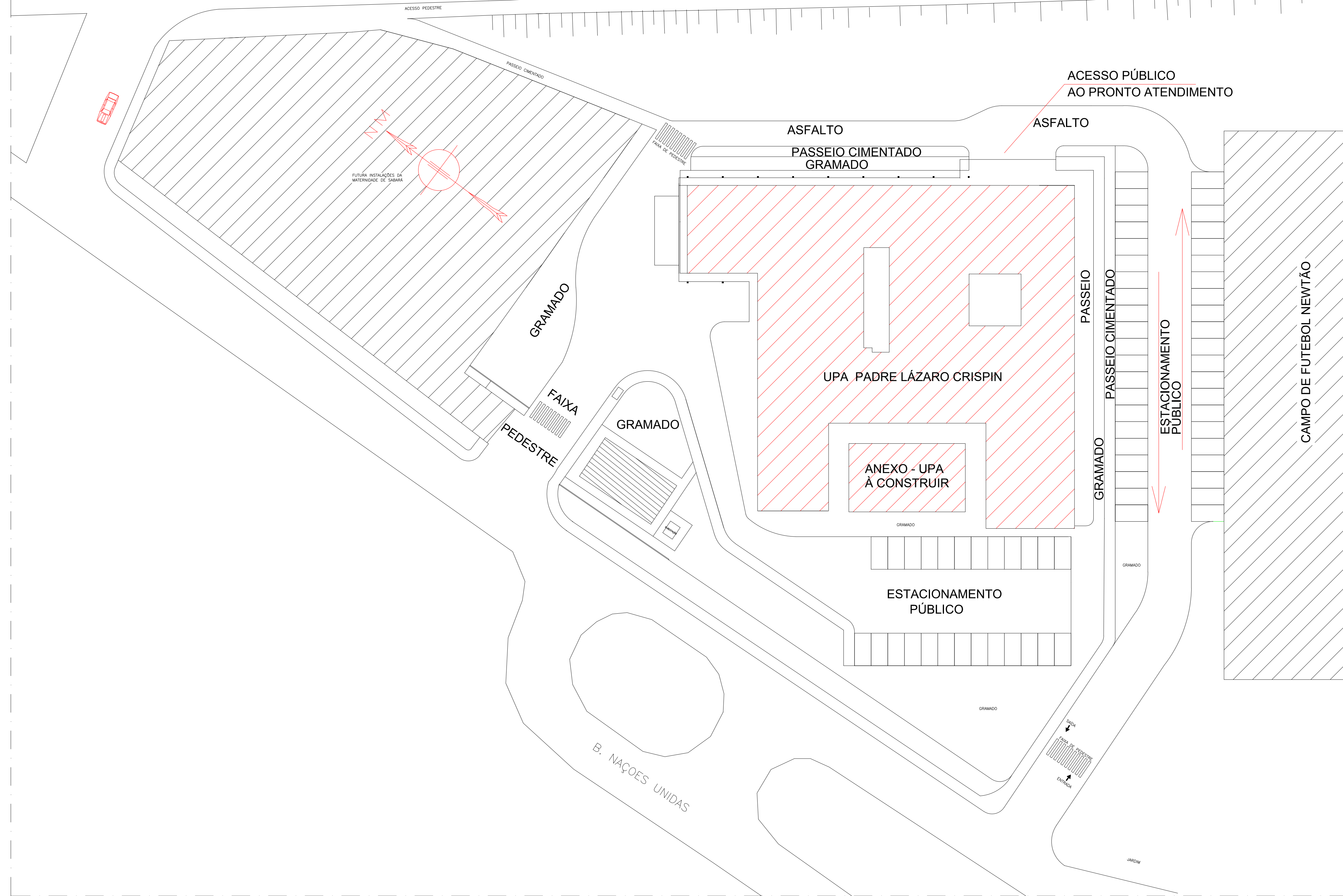
TERRAMAIA
SOLUÇÕES EM SEGURANÇA
 RUA BRASILEIA, Nº 50 loja 22 - OURO PRETO - BELO HORIZONTE/MG
 TEL: (31) 8839-3579 / (31) 7311-1222 E-MAIL: carlospx2@gmail.com
 Carlos / Daniel contatato@terraamaia.com.br

PROJETO TÉCNICO DE SEGURANÇA CONTRA INCÊNDIO E PÂNICO

CONTRATANTE:	PREFEITURA MUNICIPAL DE SABARÁ	DATA:	29/09/2020	FOLHA:	03/04
LOCAL EVENTO:	RODOVIA MGT 262 - KM 07	NÚMERO:	7.000	BAIRRO:	INAÇÕES UNIDAS
ÁREA UTILIZADA:	2.097,50 m ²	MUNICÍPIO:	SABARÁ	CEP:	34.590-390
CONTEÚDO:	SISTEMA ISOMÉTRICO DE HIDRANTE & ALARME	ESCALA:	1/150	DIVISÃO:	H-3 / HOSPITAL E ASSEMBLHADOS
		RT:	RT: CARLOS ALBERTO DE P. E SILVA JR. CREA: 206.963/D-MG		

RED	YELLOW	GREEN	CYAN	BLUE	MAGENTA	WHITE	8	20	54	253
0,35	0,18	0,18	0,18	0,35	0,18	0,5	0,13	0,35	0,13	0,13

<- BH -MGC-262 - P/ SABARÁ ->



LEGENDA GERAL	
	EXTINTOR DE INCÊNDIO TIPO PÓ QUÍMICO SECO (BC) 80-B-C (SOBRE RODAS NO ABRIGO)
	TUBULAÇÃO DE HIDRANTES
	ELETRODUTO DE PVC SEMI-RÍGIDO PARA ALARME DE INCÊNDIO
	CORRIMÃO
	EXTINTOR DE INCÊNDIO TIPO PÓ QUÍMICO SECO (ABC) 3-A-40-B-C
	EXTINTOR DE INCÊNDIO TIPO PÓ QUÍMICO SECO (ABC) 2-A-20-B-C (NO ABRIGO)
	HIDRANTE INTERNO (H.I.)
	HIDRANTE DE RECALQUE (HR)
	LUMINÁRIA AUTÔNOMA DE EMERGÊNCIA, NÍVEL MÍNIMO DE ILUMINAMENTO = 5 LUX
	PAINEL CENTRAL DE ALARME
	ACIONADOR MANUAL DE ALARME (BOTOEIRA)
	AVISADOR DE ALARME DE INCÊNDIO
	RESERVATÓRIO DE INCÊNDIO
	LOCAL DA BOMBA DE INCÊNDIO
	INDICAÇÃO DO CÓDIGO DA PLACA DE SINALIZAÇÃO - VER TABELA "A"
	ACIONADOR MANUAL DA BOMBA
	DIREÇÃO DO FLUXO DA ROTA DE FUGA
	SAÍDA FINAL DA ROTA DE FUGA
	BATERIAS DO SISTEMA DE DETECÇÃO E ALARME

02	ATUALIZAÇÃO DE ARQUITETURA	05/10/2021	CARLOS ALBERTO
01	CORREÇÕES CBMMG	13/11/2020	CARLOS ALBERTO
00	EMIÇÃO	29/09/2020	CARLOS ALBERTO
REVISÃO:	NATUREZA	DATA	RESPONSÁVEL

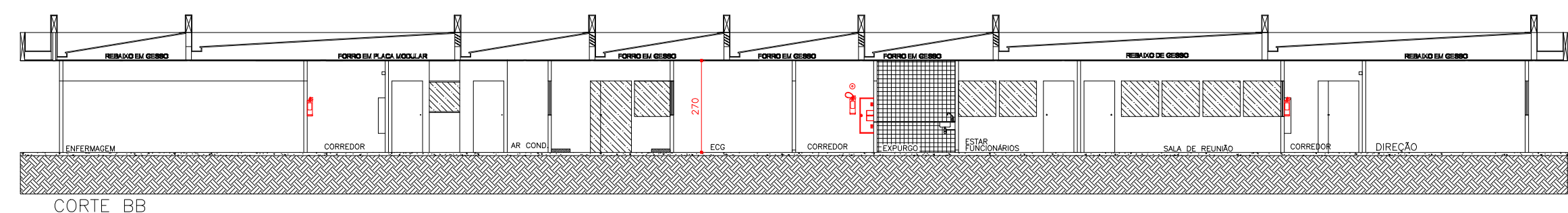


TERRAMAIA
SOLUÇÕES EM SEGURANÇA
 RUA BRASILEIRA, Nº 50 loja 22 - OURO PRETO - BELO HORIZONTE/MG
 TEL: (31) 8839-3579 / (31) 7311-1222 E-MAIL: carlospx2@gmail.com
 Carlos / Daniel contato@terraia.com.br

PROJETO TÉCNICO DE SEGURANÇA CONTRA INCÊNDIO E PÂNICO

CONTRATANTE:	PREFEITURA MUNICIPAL DE SABARÁ	DATA:	29/09/2020	FOLHA:	03/04
LOCAL EVENTO:	RODOVIA MGT 262 - KM 07	NÚMERO:	7.000	BAIRRO:	NAÇÕES UNIDAS
ÁREA UTILIZADA:	2.097,50 m ²	MUNICÍPIO:	SABARÁ	CEP:	34.590-390
CONTEÚDO:	SISTEMA ISOMÉTRICO DE HIDRANTE & ALARME		ESCALA:	1/150	
DIVISÃO:	H-3 / HOSPITAL E ASSEMBLHADOS		RT: CARLOS ALBERTO DE P. E SILVA JR. CREA: 206.963/D-MG		

PLANTA SITUAÇÃO
 ESCALA 1/500



CONFIGURAÇÃO DAS PENAS										
RED	YELLOW	GREEN	CYAN	BLUE	MAGENTA	WHITE	8	20	54	253
0,35	0,18	0,18	0,18	0,35	0,18	0,5	0,13	0,35	0,13	0,13