

“O Forno pode ser utilizado para o preparo de diversos assados, assim como: bolos, pães e salgados. A temperatura é mais uniformemente distribuída devido ao isolamento térmico em lã de vidro entre as paredes duplas do forno.”



Cod. 66

- | | |
|--------------------------------|---------------------------------|
| 1 Suporte frontal da Porta | 5 Puxador da abertura da porta. |
| 2 Porta de vidro | 6 Grades |
| 3 Regulador da altura da grade | 7 Corpo em aço (pintura epox) |
| 4 Lateral interna | 8 Entrada de gás |

CARACTERÍSTICAS

- Corpo em chapa de aço carbono todo soldado (MIG) e pontiado;
- Paredes duplas, entre elas revestimento de lã de vidro, para propiciar maior isolamento térmico;
- Queimadores internos com dupla chama, com maior e melhor distribuição do aquecimento interno;
- Revestimento interno em chapa galvanizada e aço quimicamente minimizado;
- Forno de 66 litros com 2 alturas e forno de 126 litros com 3 alturas de regulagem da grelha;
- Acompanha grelhas internas, para melhor utilização calorífica da queima do gás, tornando-o mais econômico e eficaz;
- Tampa de vidro temperado serigráficoado;
- Tubo condutor de gás em cobre, que propicia menor ocorrência de vazamentos e maior flexibilidade de acomodação da tubagem.
- Registro regulador de gás, confeccionado em latão duro níquelado e cromado;
- Disponível para equipar fogões de alta ou baixa pressão;

FORNO		COMPRIMENT O (mm)	LARGURA (mm)	ALTURA (mm)
66 LITROS	EXTERNO	420	620	480
	INTERNO	350	530	340
126 LITROS	EXTERNO	750	620	480
	INTERNO	680	530	340





Conservador/Refrigerador Vertical

GPC-57BR (80090.04)

Opção de cores

Tripla Ação

**Descrição do Produto**

Conservação e exposição de gelo e produtos congelados ou

Conservação e exposição de produtos resfriados

Temperatura: Congelados (diversos) -18° a -22°C

Congelados (gelo / massas) -10° a -15°C

Resfriados 0° a +7°C

Refrigeração: Estática com serpentina, com

Degelo: Manual

Controle de Temperatura: Termostato tripla ação

Prateleiras aramadas: 4 níveis reguláveis e inclináveis

Porta: Cega

Pés niveladores

Obs: Na temperatura de resfriados ocorre a formação de gotículas de água no interior do produto

Dimensões internas: 565x668x1540mm

(FxAxA)* Imagens meramente ilustrativas.

Imagens e informações sujeitas a alterações sem aviso prévio.

** Cores de acabamento e materiais sujeitos a variação de acordo com o lote de produção e/ou entre os materiais que compõem o produto (ex.: chapa, plástico, madeiras e etc.).

Visualizar a imagem em tamanho real

Frente(mm)	675	
Profundidade(mm)	814	
Altura(mm)	1994	
Peso líquido(kg)	96	
Capacidade bruta(litros)	577	
Tensão(V)	127	220
Frequência(Hz)	60	675
Consumo kWh/dia(60Hz)	4,56	
Classe	4	
Peso bruto(kg)	96	

Consul Guia Rápido

Como funciona seu produto

Comece por aqui. Se você quer tirar o máximo proveito da tecnologia contida neste produto, leia o **Guia Rápido** por completo.

Freezer CHA22/CHA31/CHB42/CHB53



Características Gerais

- 1 - Puxador
- 2 - Grade Divisória Removível
- 3 - Dreno
- 4 - Rodízios
- 5 - Controle Eletrônico
- 6 - Tecla Controle de Temperatura
- 7 - Modo **Refrigerador** ou **Freezer**



INFORMAÇÃO AMBIENTAL

Este produto utiliza gás isolante que não ataca a camada de ozônio e tem potencial reduzido de efeito estufa. Este gás é inflamável.

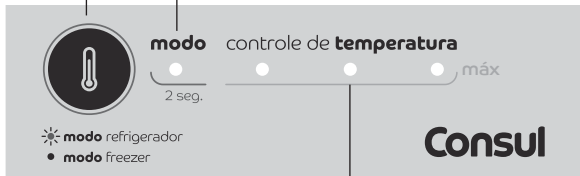
Usando o Freezer

Como operar o controle de temperatura

Seu Freezer Consul possui um controle eletrônico externo para facilitar o ajuste de temperatura e seleção das funções de acordo com as suas necessidades.

Use a tecla de temperatura para ajustar o nível de resfriamento do produto de acordo com a sua necessidade. Essa tecla também é usada para alterar o modo de operação. Pressione por 2 segundos para alterar para o modo **refrigerador** ou **freezer**.

Seu produto vem regulado de fábrica como **freezer** (luz verde desligada). A luz verde acesa indica que o modo **refrigerador** está acionado.



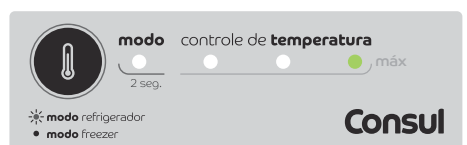
As 3 luzes acesas indicam a função **Super Frio**, que deve ser usada quando se quer acelerar o resfriamento dos alimentos. Evite utilizar essa função por mais de 48 horas.

Modo Freezer		
Utilização	Temperatura	Condições de uso
Congelamento de alimentos -18 °C a -25 °C	Máxima	Dias quentes. Muitos alimentos armazenados.
	Mínima	Dias frios. Poucos alimentos armazenados.

Modo Refrigerador		
Utilização	Temperatura	Condições de uso
Resfriamento e conservação de alimentos e bebidas +1 °C a +5 °C	Máxima	Dias quentes. Muitos alimentos armazenados.
	Mínima	Dias frios. Poucos alimentos armazenados.

Controle de Temperatura

Para ajustar o nível de resfriamento, pressione a tecla de temperatura até o display mostrar o nível desejado. Veja a tabela a seguir:



Posição	Resfriamento	Situações de uso
● ○ ○	Mínimo	Dias frios. Poucas aberturas de portas.
● ● ○	Mínimo - Médio	Condições normais de uso.
○ ● ○	Médio	Condições normais de uso.
○ ● ●	Médio - Máximo	Condições normais de uso.
○ ○ ●	Máximo	Dias quentes. Muitas aberturas de portas.
● ● ●	Super Frio	Para uso intenso do refrigerador como festas ou resfriamento mais rápido dos alimentos.

Super Frio

A configuração Super Frio é uma maneira eficaz de manter as características naturais dos alimentos, pois os alimentos são resfriados mais rapidamente.

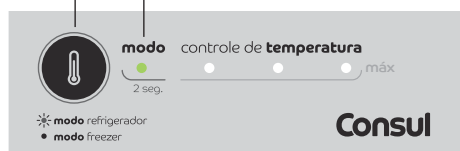
Por meio do congelamento rápido a fase de cristalização do gelo, que ocorre entre as temperaturas de 0 °C a - 5 °C, é ultrapassada mais rapidamente, minimizando a perda de água dos alimentos e portanto mantendo a sua constituição natural.

Mudando o modo de funcionamento

Seu produto vem regulado de fábrica no modo **freezer**.

Para alterar para o modo **refrigerador**, pressione por 2 segundos a tecla controle de temperatura.

O sinal luminoso acenderá indicando que o seu produto alterou do modo **freezer** para modo **refrigerador**.



Para alterar para o modo **freezer**, pressione por 2 segundos a tecla controle de temperatura.

O sinal luminoso apagará indicando que o seu produto alterou do modo **refrigerador** para modo **freezer**.



Importante

- Antes de iniciar a alteração do modo de operação, retire os alimentos e bebidas que não podem ser armazenados no modo selecionado.
- O tempo de alteração do modo de operação pode variar de acordo com a temperatura ambiente.

Capacidade de congelamento

Todo freezer possui capacidade de congelar uma quantidade máxima de alimentos a cada 24 horas. Evite exceder a capacidade de congelamento do seu produto. Veja, na tabela a seguir, qual a capacidade de congelamento do seu freezer, com a configuração "Super Frio" acionada:

Modelo	Capacidade de congelamento
CHA22	10 kg
CHA31	14 kg
CHB42	19 kg
CHB53	24,5 kg

Aquecimento

O aquecimento na travessa, entre as portas do seu freezer, é normal (modelos CHB42/CHB53). Isto ocorre para evitar formação de suor. No entanto, em condições críticas de temperatura e umidade ambiente pode ocorrer formação de suor. Seque-a com um pano macio.

Manutenção e Cuidados

⚠ ADVERTÊNCIA



Risco de Explosão

Use produtos de limpeza que não sejam inflamáveis.

Não seguir esta instrução pode trazer risco de morte, incêndio ou de explosão.

⚠ ADVERTÊNCIA



Risco de Choque Elétrico

Retire o plugue da tomada antes de efetuar qualquer manutenção ou limpeza do produto.

Recoloque todos os componentes antes de ligar o produto.

Não seguir estas instruções pode trazer risco de morte ou choque elétrico.

Degelo

Recomenda-se efetuar o degelo no mínimo a cada 6 meses.

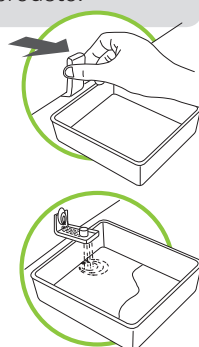
De preferência, o degelo deve ser feito quando houver poucos alimentos no freezer, seguindo os seguintes passos.

- Desconecte o plugue da tomada.
- Embale os alimentos e coloque um encostado ao outro no local mais frio do seu refrigerador ou em algum recipiente térmico.
- Deixe as portas abertas para acelerar o degelo.

Importante

Nunca utilize objetos cortantes ou pontiagudos para remover o gelo, pois você pode danificar o produto.

- Posicione um recipiente para recolher a água do degelo e abra a capa do dreno.
- Retire a tampa do dreno localizada no fundo do compartimento interno do freezer.



Importante

O armazenamento de líquidos sem embalagem pode afetar a performance do produto.

- Após o degelo limpe o interior do seu freezer.
- Reposicione a tampa e a capa do dreno.

- Recoloque o plugue na tomada.
- Recoloque os alimentos no freezer.

Viagens e ausências

Para períodos curtos de ausência, seu produto poderá permanecer ligado. Lembre-se que pode haver falta de energia elétrica prolongada enquanto estiver fora e, neste caso, pode haver degradação dos alimentos.

Soluções de Pequenos Problemas

Antes de ligar para a **Rede de Serviços Consul**, faça uma verificação prévia, consultando a tabela a seguir:

Problema	Causa Provável	Solução
O freezer não congela de modo satisfatório	Controle de temperatura no modo refrigerador ou na faixa intermediária.	Ajuste para o modo freezer . Veja o item "Usando o Freezer" (Como operar o Controle de Temperatura).
	Portas sendo abertas com muita frequência.	Instrua as pessoas a abrirem as portas somente quando necessário.
	Má distribuição dos alimentos, bloqueando a circulação de ar.	Redistribua os alimentos.
	Excesso de carga a ser congelada.	Observe a capacidade máxima de congelamento, veja o item "Usando o Freezer" (Capacidade de Congelamento).
O freezer congela bebidas e alimentos quando deveria somente resfriar	Tecla controle de temperatura modo freezer acionada.	Configure o controle de temperatura para o modo refrigerador .
	Controle de temperatura no modo freezer ou na faixa intermediária.	Ajuste para o modo refrigerador . Veja o item "Usando o Freezer" (Como operar o Controle de Temperatura).
Formação de gelo no acabamento plástico superior	Infiltração de umidade pelas portas.	Verifique se algum objeto está impedindo o fechamento completo das portas. Se necessário reorganize os alimentos no seu produto. Persistindo a formação de gelo, ligue para a Rede de Serviços Consul .
	Característica do produto	A formação de gelo se dá pelo contato do evaporador com a chapa interna do produto. Em condições críticas de temperatura e umidade recomenda-se o degelo com maior frequência.

Para mais informações sobre soluções de pequenos problemas, consulte o Manual do Produto.

Características Técnicas

Modelo	CHA22	CHA31	CHB42	CHB53
Dimensões sem embalagem	(mm)	(mm)	(mm)	(mm)
Altura com a porta fechada	943,05	943,05	943,05	943,05
Altura com a porta aberta a 70°	1595	1595	1595	1595
Largura	737,12	946,87	1197	1475
Profundidade	773,07	773,07	773,07	773,07
Capacidade bruta (litros)	221	311	417	536
Capacidade de armazenagem (litros)	220	309	414	534
Capacidade máxima de armazenagem (kg)	150	213	250	355
Capacidade de congelamento (em até 24 horas com a configuração Super Frio acionada) (kg)	10	14	19	24,5
Peso sem embalagem (kg)	42,5	48,5	60,2	68,3

O fabricante se reserva no direito de modificar as características gerais, técnicas e estéticas de seus produtos sem aviso prévio.

Consul

www.consul.com.br

Para maiores dúvidas consulte o manual

*Imagens meramente ilustrativas