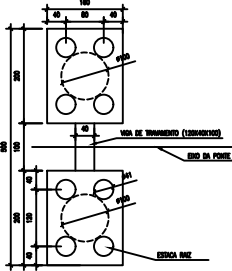


SEÇÃO TRANSVERSAL DA PONTE 01

ESCALA 1/50



SEÇÃO D-D

ESCALA 1/50

NOTAS:

- 1- COTAS EM CENTIMETROS, EXCETO ANOTADO.
- 2 - TAXA DE AÇO DE BLOCOS, ENCONTROS E TRAVESSAS - 30KG/M<sup>3</sup>.
- 3 - COMPACTAÇÃO DE SOLO ENTRE ABAS, 100% DO PROCTOR NORMAL.
- 4 - CONCRETO ADOTADO PARA VIGAS E LAJES - 40MPA.
- 5 - AS OBRAS PODEM SER MOLDADAS "IN LOCO" OU PRÉ-MOLDADAS.
- 6 - CLASSE DA OBRA - TB45
- 7 - DECLIVIDADE TABULEIRO 2% NO SENTIDO LONGITUDINAL.
- 8- DIÂMETRO ESTACAS-RAIZ (41CM EM SOLO E 31CM EM ROCHA).
- 9 - ANCORAGEM DAS ESTACAS EM ROCHA MÍNIMO DE TRES METROS.

DESENHOS DE REFERENCIA

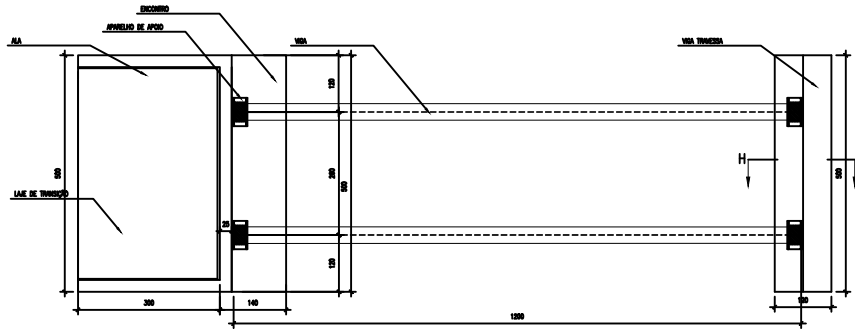
DESCRIÇÃO

REV.	DESCRIÇÃO

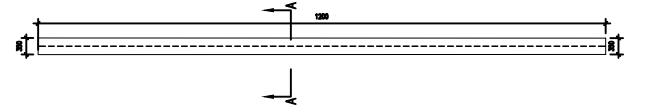
PREFEITURA MUNICIPAL DE SABARÁ  
 SECRETARIA MUNICIPAL DE OBRAS

**PROJETO BÁSICO**  
 TÍTULO:  
 PROJETO BÁSICO - Prolongamento de ponte sobre o Rio Arrudas

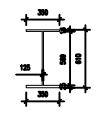
PROJ. VER.	EXEC.	VERIF.	FOLHA
APROV.	ESCALA	INDICADA	DE
DATA	14/07/20	Nº	01/02



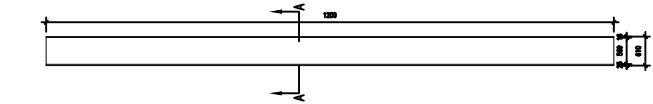
PLANTA DA PONTE  
ESCALA 1/50



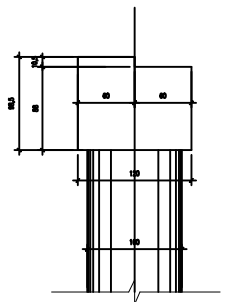
PLANTA VIGA  
ESCALA 1/50



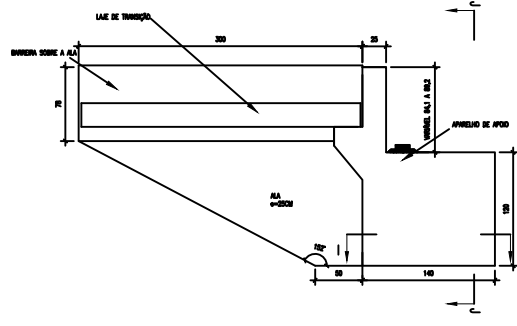
CORTE AA  
ESCALA 1/25



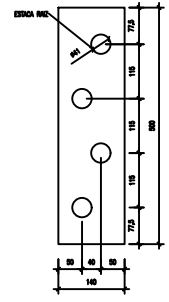
ELEVACÃO LATERAL - VIGA  
ESCALA 1/50



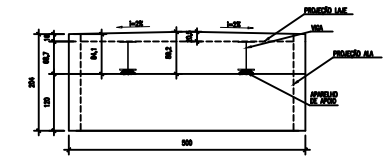
CORTE H-H (VIGA TRAVESSA)  
ESCALA 1/25



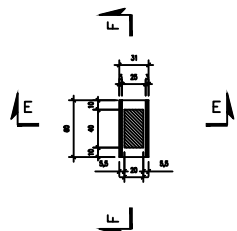
ENCONTRO, LAJE DE TRANSIÇÃO E ALAS  
ESCALA 1/25



CORTE I-I (POSIÇÃO ESTACAS)  
ESCALA 1/50



CORTE J-J (ENCONTRO)  
ESCALA 1/50



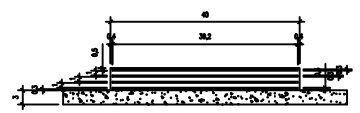
PLANTA APARELHO DE APOIO  
ESCALA 1/25



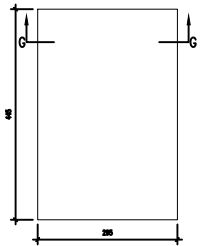
SEÇÃO E-E  
ESCALA 1/25



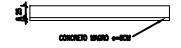
SEÇÃO F-F  
ESCALA 1/25



APARELHO DE APOIO - 200x400x47mm (6X)  
ESCALA 1/5



PLANTA DA LAJE DE TRANSIÇÃO  
ESCALA 1/50



SEÇÃO G-G  
ESCALA 1/50

NOTAS:

- 1- COTAS EM CENTIMETROS, EXCETO ANOTADO.
- 2- TAXA DE AÇO DE BLOCOS, ENCONTROS E TRAVESSAS - 50KG/M<sup>3</sup>.
- 3- COMPACTAÇÃO DE SOLO ENTRE ABAS, 100% DO PROCTOR NORMAL.
- 4- CONCRETO ADOTADO PARA VIGAS E LAJES - 40MPA.
- 5- AS OBRAS PODEM SER MOLDADAS "IN LOCO" OU PRE-MOLDADAS.
- 6- CLASSE DA OBRA - TB4S
- 7- DECLIVIDADE TABULEIRO 2% NO SENTIDO LONGITUDINAL.
- 8- DIÂMETRO ESTACAS-RAÍZ (41CM EM SOLO E 31CM EM ROCHA).
- 9- ANCORAGEM DAS ESTACAS EM ROCHA MÍNIMO DE TRÊS METROS.

DESENHOS DE REFERENCIA

DESCRIÇÃO

REV.	DESCRIÇÃO
01	REVISÃO GERAL
02	PARA APROVAÇÃO

AS INFORMAÇÕES SOBRE DOCUMENTO SÃO PROPRIEDADE DO DDT, SENDO PROIBIDA A UTILIZAÇÃO DA SUA PAULADA FORA DO SEU PRAZADO. PREFERENTE A NORMA DGT N. 155/2010, REV. 0.2, ITEM 4.1.3, ESCALA 1:1.



PROJETO BÁSICO

TÍTULO: PROJETO BÁSICO - Prolongamento de Ponte sobre o Rio Arrudas

PROJ.	EXEC.	VERIF.	FOLHA
APROV.	ESCALA	INDICADA	DE
DATA	14/07/20	N	02/02