



PROJETO BÁSICO

PROCESSO INTERNO Nº 1.933/2020 PINTURA DO PONTILHÃO DO GAIA

Este Projeto visa à caracterização do objeto segundo a sua complexidade.

Descrição:

Ponte Ferroviária sobre o Ribeirão do Gaia.

Localização:

Sobre o Ribeirão do Gaia e estrada na direção do bairro Pompéu e Caeté/MG.

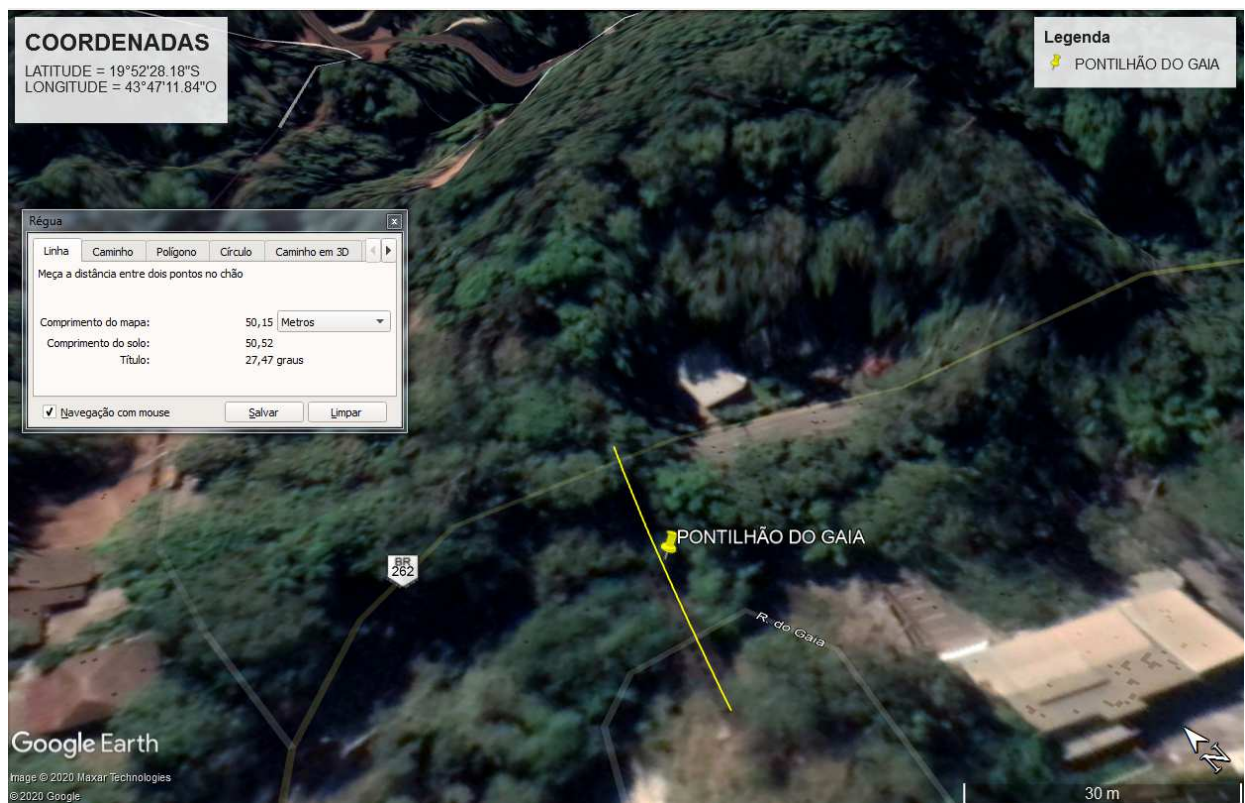
Coordenadas:

Latitude: 19°52'28.18"S

Longitude: 43°47'11.84"O

Características Básicas:

Estrutura metálica sobre 4 (quatro) apoios de concreto – 2 (dois) vãos sobre vias laterais e 1 (um) vão sobre o Ribeirão.

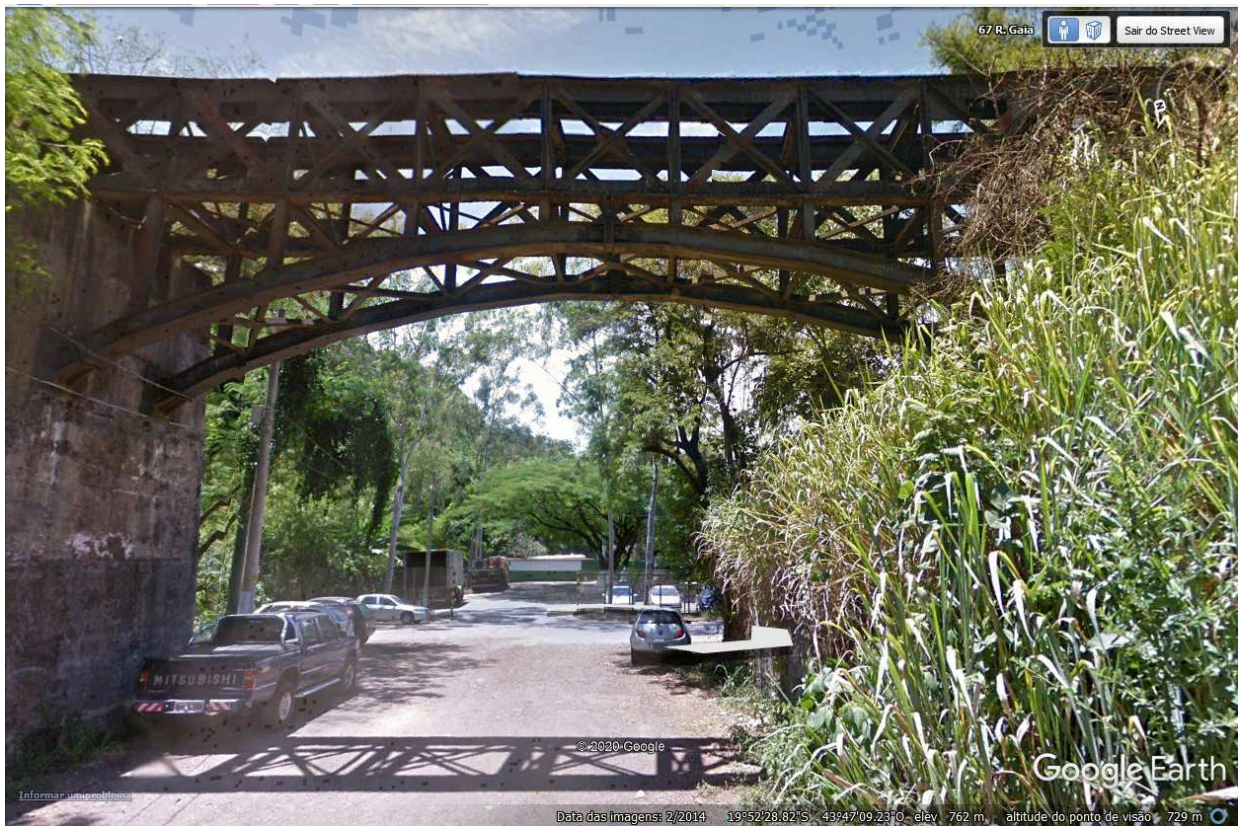


Comprimento = 50 metros



PREFEITURA MUNICIPAL DE SABARÁ

SECRETARIA MUNICIPAL DE OBRAS



Vão sobre via lateral – detalhe estrutura metálica e apoio



Vão sobre a MGC – 262 – Sabará / Bairro Pompéu / Caeté - detalhe estrutura metálica e apoios



PREFEITURA MUNICIPAL DE **SABARÁ**

SECRETARIA MUNICIPAL DE OBRAS

O escopo do **Serviço** consiste na pintura completa do Pontilhão:

- Preparação manual das superfícies (limpeza/lixamento) – superfícies metálicas e de concreto;
- Pintura de todas as faces da trama de estrutura metálica e dos apoios em concreto, 2 (duas) demãos;
- Fornecimento/locação de todos os equipamentos necessários à execução dos serviços nas alturas exigidas inclusive EPI's;
- Disponibilização de todo o ferramental e matérias de consumo, necessários à execução dos serviços;

A tinta definida para a execução dos serviços é o esmalte sintético, nas cores cinza e amarelo. Por se tratar de Bem Tombado na esfera Municipal poderá ser necessário a manipulação das cores para o atendimento às exigências dos Órgãos Responsáveis quanto à sua tonalidade e acabamento.

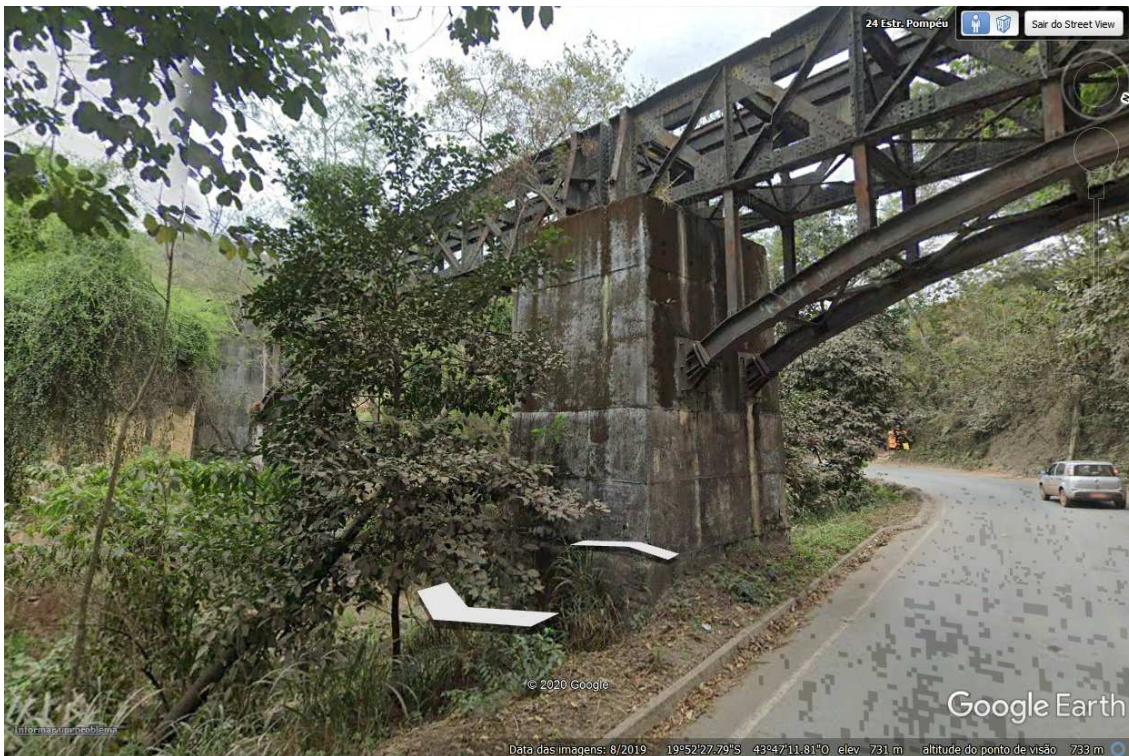


Detalhe estrutura metálica área total estimada 863,00 m² – vista inferior e superior



PREFEITURA MUNICIPAL DE **SABARÁ**

SECRETARIA MUNICIPAL DE OBRAS



Detalhe apoios em concreto área total estimada 450,00 m²


A Proposta Comercial deve contemplar a execução de todo o **Serviço** através de um **Valor Global**.

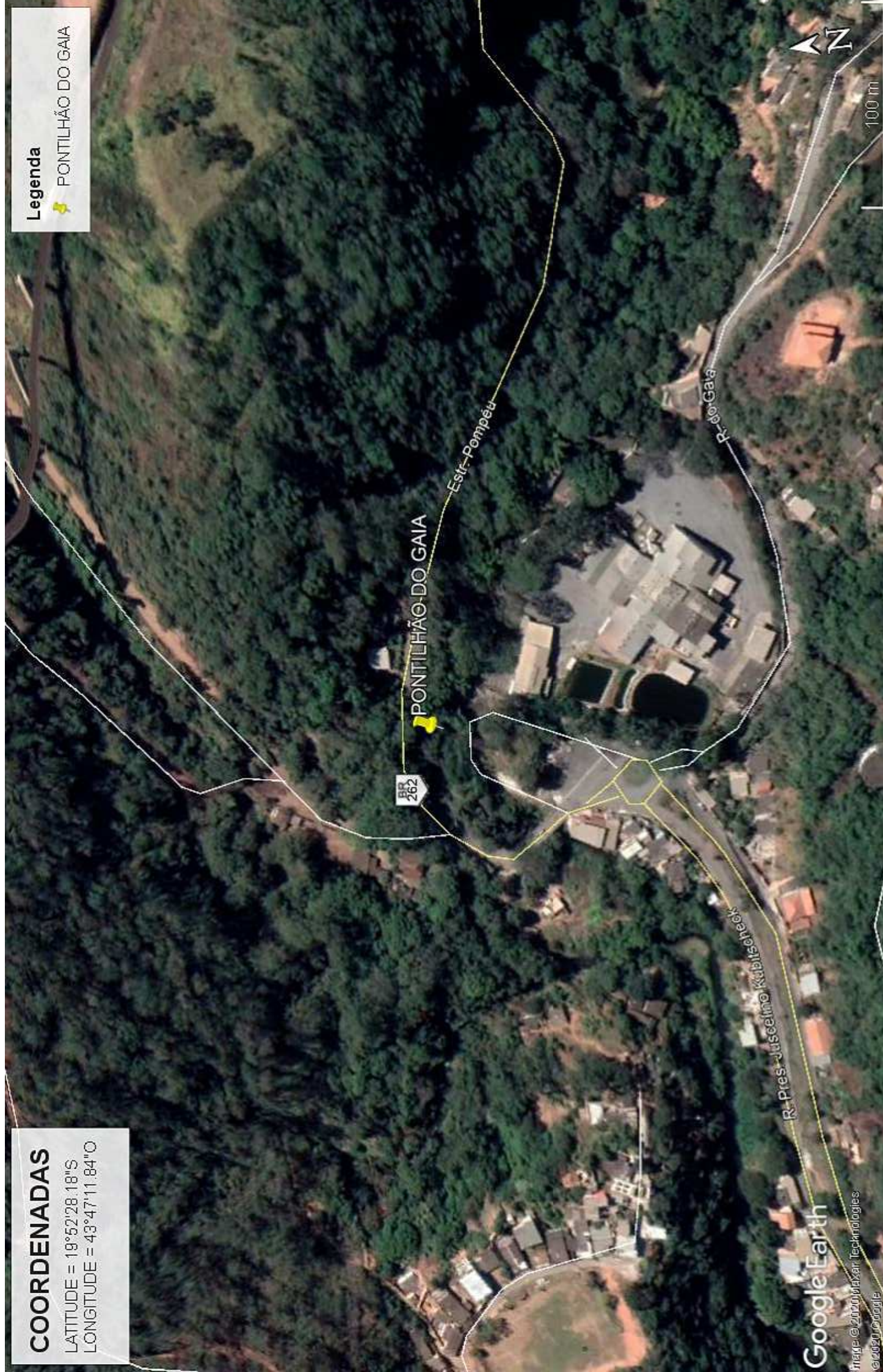
Secretaria Municipal de Obras

COORDENADAS

LATITUDE = 19°52'28.18"S
LONGITUDE = 43°47'11.84"O

Legenda

 PONTILHÃO DO GAIA



Google Earth

Image © 2020 Maxar Technologies

© 2020 Google