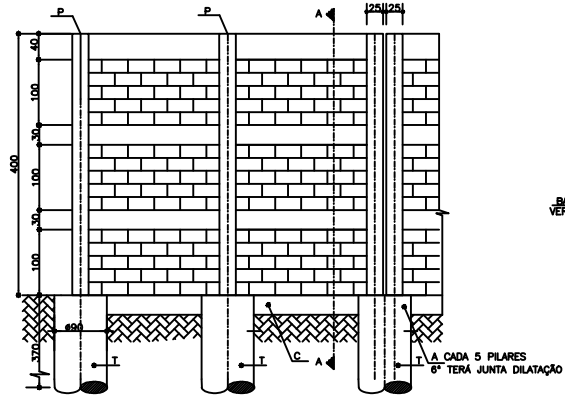
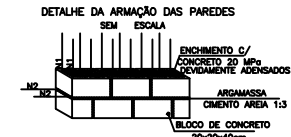
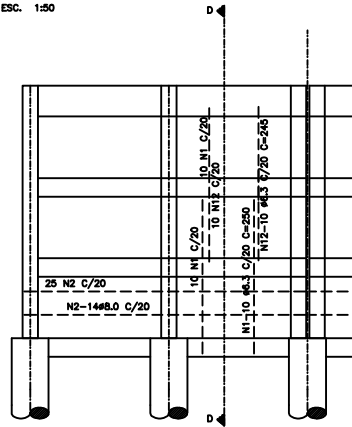


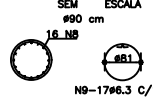
ELEVÇÃO  
ESC. 1:50



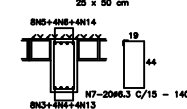
ELEVÇÃO  
DETALHE DA ARMAÇÃO  
ESC. 1:50



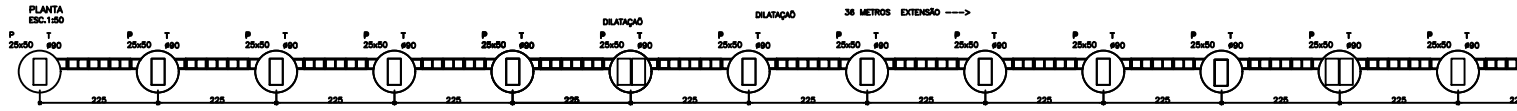
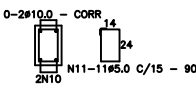
CORTE CC  
DETALHE DOS TUBULÕES  
SEM ESCALA



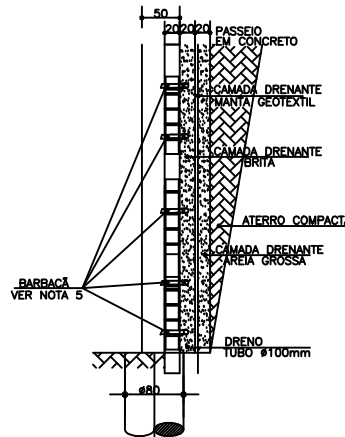
CORTE BB  
DETALHE DOS PILARES  
ESC. 1:25  
25 x 90 cm



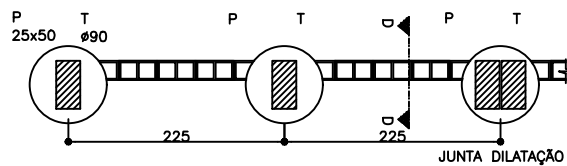
DETALHE DA CINTA  
ESC. 1:25  
20 x 30 cm



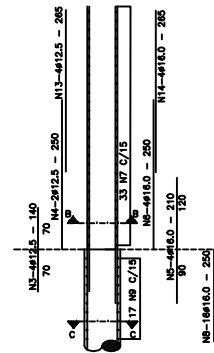
CORTE A-A  
DETALHE DA DRENAGEM  
ESC. 1:50



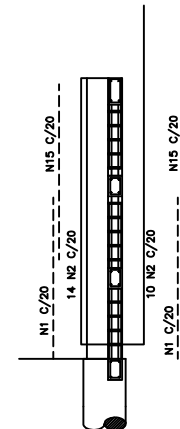
PLANTA  
ESC. 1:50



ARMAÇÃO  
PILARES E TUBULÕES  
ESC. 1:50



CORTE D-D  
ARMAÇÃO DAS PAREDES  
ESC. 1:50



QUADRO DE FERROS POR PAINEL:

ACO	BIT.	QUANT	COMPRIMENTO		
(mm)			UNID X SEÇÃO	TOTAL	
			(unid)	(m)	
N1	6.3	30	2,50	18	1200
N2	6.0	39	2,25	18	1404
N3	12.5	8	1,40	19	212,8
N4	12.5	04	2,50	19	190
N5	16.0	08	2,10	19	319,2
N6	16.0	04	2,50	19	190
N7	6.3	20	1,40	19	532
N8	16.0	16	3,50	19	790
N9	6.3	17	2,00	19	545
N10	10.0	4	2,25	64	576
N11	5.0	11	0,90	64	633,6
N12	6.3	20	2,45	19	631
N13	12.5	04	2,45	19	201,4
N14	16.0	04	2,85	19	201,4
N15	6.3	20	2,45	18	784

QUADRO DE PESQUISA DO AÇO

ACO	TOTAL (kg)	R\$/kg	TOTAL (R\$)
6.0	158,8	25,39	4030,33
6.3	3309	5,240	17338,71
8.0	1404	0,365	512,46
10.0	144	0,617	88,85
12.5	904,2	0,963	870,84
16.0	1470,6	1,578	2320,61
TOTAL			4380,98

TOTAL + 10%

PARÂMETROS ADOTADOS

- Terrapleno plano
- Sobrecarga: 700 Kg/m<sup>2</sup>
- Peso específico do solo: 1800 Kg/m<sup>3</sup>
- Ângulo de atrito do solo: 30°
- Coesão: 0
- Peso específico do concreto: 2500 Kg/m<sup>3</sup>

NOTAS GERAIS:

- Concreto: Fck = 20MPa = 200 kgf/cm<sup>2</sup>
- Cotas em "cm", tamanho das armações em "cm", bitolas em "mm"
- Apo - CA-50A E CA-60
- Cobertura das armações = 3cm
- Implantar barbacê a cada 2m, em tubo PVC ø40mm, tendo na sua extremidade em contato com a areia, uma bolsa drenante de brita 2, envolvida por manta geotêxtil não tecido.

REVISÃO

DATA	ASS.	DISCRIMINAÇÃO

Observação:  
TERA JUNTA DILATAÇÃO A CADA 6 PILARES

MURO DE ARRIMO RUA OLIVEIRA			
Descrição: MURO SOBRE TUBULÕES - H <sub>max</sub> = 5.0 m SOBRECARGA DE TRÁFEGO VEICULAR (700kg/m <sup>2</sup> )			
Nº de cotação:	ESCALA INDICADA:	DATA:	REV.: