

QUADRO DE FERROS POR PAINEL:
(2,20m de painel, 1 tubulão, 1 pilar, 1,80m de cinta)

ÁÇO POS.	BIT.	QUANT.	COMPRIMENTO TOTAL		
mm	mm	mm	mm		
608	1	5,0	22	235	5170
50A	2	8,0	22	CORR	5280
50A	3	12,5	6	140	840
50A	4	12,5	4	235	940
50A	5	6,3	18	110	1760
50A	6	12,5	14	315	4410
50A	7	6,3	21	200	4200
50A	8	10,0	4	CORR	960
608	9	3,0	12	90	1080

RESUMO AÇO CA-50A E CA-608

ÁÇO	BIT.	COMPR.	PESO	PESO
(mm)	(m)	(kg)	(kg+10%)	(kg)
608	5,0	62,50	10,00	11,00
50A	6,3	59,60	14,90	16,39
50A	8,0	52,80	21,12	23,23
50A	10,0	9,60	6,05	6,65
50A	12,5	61,90	61,90	68,09

Peso Total/Painel de muro(2,4m)=125,36kg/painel
Consumo de Concreto/Painel (2,4m)=2,05m³/painel

PARÂMETROS ADOTADOS

- 1) Terrapleno plano
- 2) Sobrecarga: 700 Kg/m²
- 3) Peso específico do solo: 1800 Kg/m³
- 4) Ângulo de atrito do solo: 30°
- 5) Coesão: 0
- 6) Peso específico do concreto: 2500 Kg/m³

NOTAS GERAIS:

- 1) Concreto: Fek = 20MPa = 200 kgf/cm²
- 2) Cotas em "cm", tamanho das armações em "cm", bitolas em "mm"
- 3) Aço - CA-50A E CA-60
- 4) Cobrimento das armações = 3cm
- 5) Implantar barbacãs a cada 2m, em tubo PVC Ø40mm, tendo na sua extremidade em contato com a areia, uma bolsa drenante de brita 2, envolvida por manta geotêxtil não tecido.
- 6) ESTE MURO SÓ PODERÁ SER UTILIZADO, QUANDO FOR ATESTADO POR ENGENHEIRO CALCULISTA, QUE DEVERÁ SER O RT DO PROJETO(CAMPO 2) E NO LOCAL A SER ESPECIFICADO NO CAMPO 1

REVISÃO

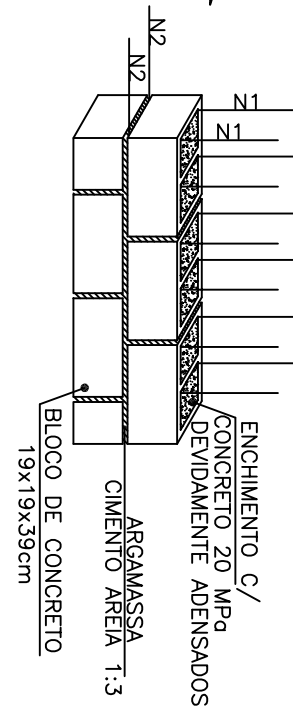
DATA	ASS.	DISCRIMINAÇÃO

CONTROLE(CAMPO 1)
MURO DE ARRIMO PADRÃO

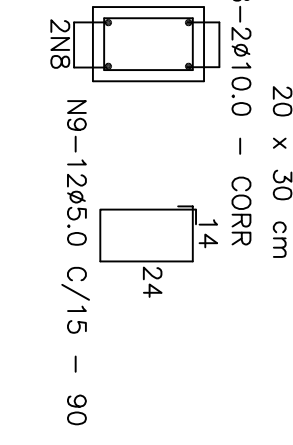
ESPECIFICAÇÃO
MURO SOBRE TUBULÕES Hmax = 2,4m SOBRECARGA DE TRÁFEGO VEICULAR (700Kg/m²)

RT DA EMPRESA	ESCALA INDICADA	FOLHA	DES. MTIV-240
		1/1	DATA
RT DE PROJETOS (CAMPO 2)	DESENHISTA		

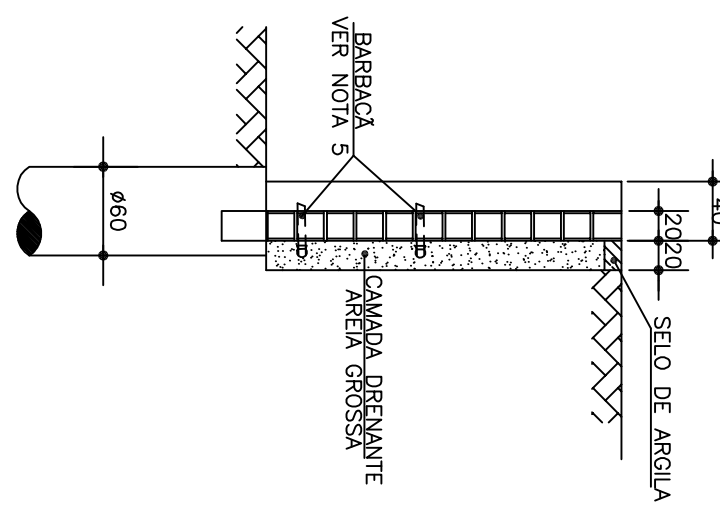
DETALHE DA ARMAÇÃO DAS PAREDES SEM ESCALA



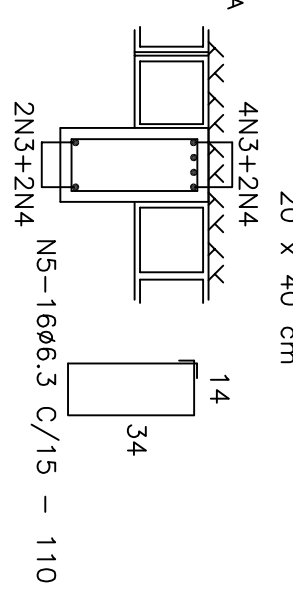
DETALHE DA CINTA
ESC. 1:20
20 x 30 cm



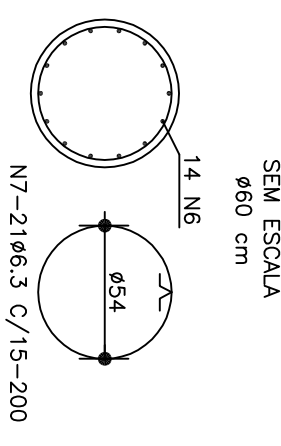
CORTE A-A DETALHE DA DRENAGEM
ESC. 1:50



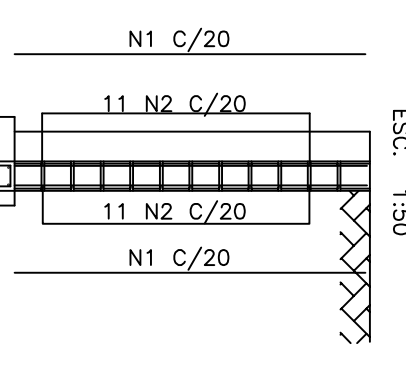
DETALHE DOS PILARES
ESC. 1:20
20 x 40 cm



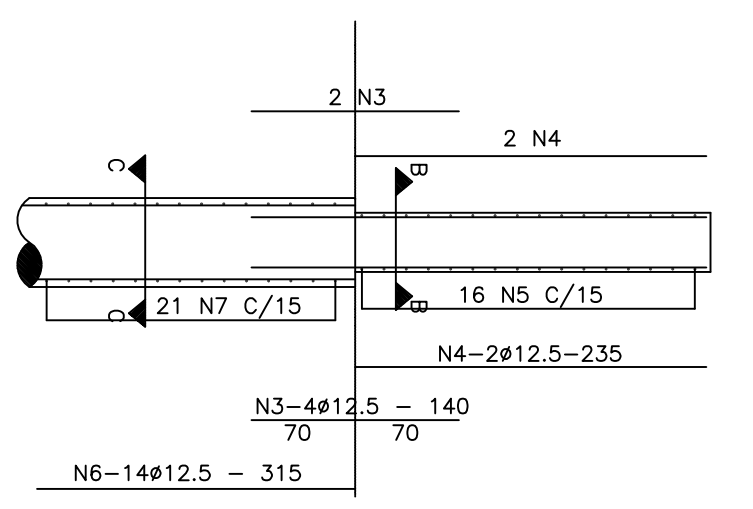
CORTE CC DETALHE DOS TUBULÕES SEM ESCALA
Ø60 cm



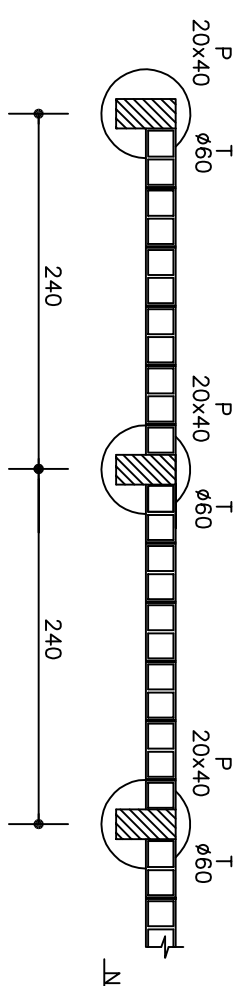
ARMAÇÃO DAS PAREDES
ESC. 1:50



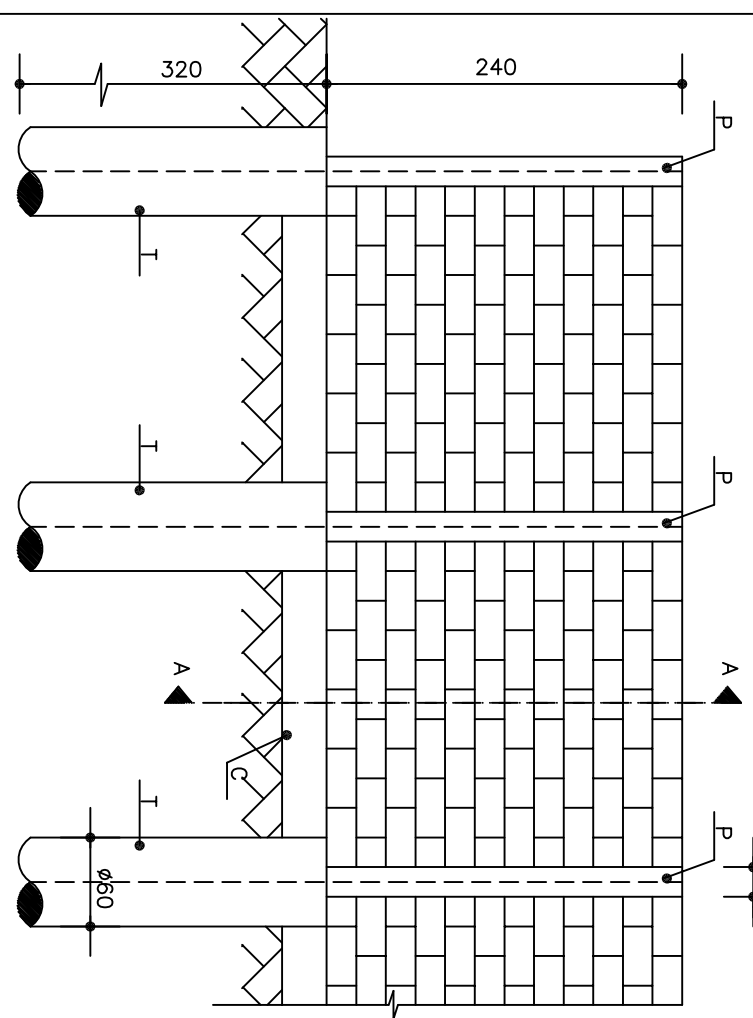
ARMAÇÃO PILARES E TUBULÕES
ESC. 1:50



PLANTA
ESC. 1:50



ELEVAÇÃO
ESC. 1:50



ELEVAÇÃO DETALHE DA ARMAÇÃO
ESC. 1:50

