

Essential-6 Conector Keystone

Essential-6 Conector Keystone - C/ Janela

Contatos

São Paulo
Telefone: +55 11 3084-1600
nexans.brazil@nexans.com

Ref. Nexans Brasil: NB1011101T

- CAT.6
- Não Blindado
- Tampa Frontal

DESCRIÇÃO

A linha de conectores ESSENTIAL-6 é a oferta de 250MHz, classe E padrão Nexans utilizado para conexões em salas de telecomunicações e área de trabalho. Fabricados e testados com a mais recente especificação da Categoria 6. Suporta aplicações Gigabit Ethernet 1000BASE-T. Retrocompatível com toda a linha Essential-5 e 6 de patch cords, patch panel, espelhos, cabos e outros acessórios Nexans.

CONSTRUÇÃO:

- Atende aos limites estabelecidos nas normas para CAT.6/Classe E.
- Atende aos padrões de crimpagem T568A ou T568B.
- Terminação IDC 110 ou LSA+ utilizando ferramenta de "punchdown".
- Identificação da marca e categoria no produto.
- Produzido em material termoplástico de alto impacto não propagante à chama (UL 94 V-0).
- Montado em placa de circuito impresso.
- Material das Vias de contato produzidas em bronze fosforoso com camadas de 2,54µm de níquel e 1,27µm de ouro.
- Terminais de conexão em bronze fosforoso estanhado, padrão 110 IDC, para condutores de 22 a 24 AWG.
- Capa traseira de proteção já fornecida com o conector.
- Terminação rápida e fácil sem utilização de "punchdown". Podendo também utilizar ferramenta de conforto (N420.567).
- Compatível com todos os patch panels descarregados, espelhos e tomadas da linha Essential.

INSTALAÇÃO:

Ambiente:

Interno - não agressivo

NORMAS APLICÁVEIS:

Internacionais:



Faixa de temperatura de armazenamento (Min .. Máx)
-20 .. 60 °C



Operating temp.
-20 .. 60 °C



Ambient installation T°C range
-10 .. 60 °C



essential

Todos os desenhos, especificações, tamanhos e dimensões contidas nos documentos técnicos e comerciais da Nexans são somente ilustrativos, e não devem ser considerados como representação por parte da Nexans. Dimensões são nominais e, portanto, sujeitas às tolerâncias normais de fabricação

Produzido 28/11/19 www.nexans.com.br Página 1 / 3

Essential-6 Conector Keystone

Essential-6 Conector Keystone - C/ Janela

Contatos

São Paulo
Telefone: +55 11 3084-1600
nexans.brazil@nexans.com

- ANSI/TIA-568-C.2
- ISO/IEC 11801
- EN 50173-1
- IEC 60603-7
- FCC parte 68
- Diretiva RoHS

O produto está em conformidade com a Diretiva RoHS - restringindo o uso de metais pesados na fabricação dos produtos e preservação do meio-ambiente.

Nacionais:

- NBR 14565

GARANTIA:

- 02 anos (Consultar programa de garantia estendida).

CARACTERÍSTICAS

Características construtivas

Blindagem	Não Blindado
Tipo do conector	RJ45 and 110/LSA+ IDC

Características dimensionais

Largura	17,1 mm
Altura	19,2 mm
Profundidade	31,3 mm

Características de utilização

Categoria	Cat. 6
Função componente	Connector
Categoria	essential
Faixa de temperatura de armazenamento (Min .. Máx)	-20 .. 60 °C
Temperatura de operação (mín .. máx)	-20 .. 60 °C
Temperatura ambiente (mín .. máx)	-10 .. 60 °C



Faixa de temperatura de armazenamento (Min .. Máx)
-20 .. 60 °C



Operating temp.
-20 .. 60 °C



Ambient installation T°C range
-10 .. 60 °C

Todos os desenhos, especificações, tamanhos e dimensões contidas nos documentos técnicos e comerciais da Nexans são somente ilustrativos, e não devem ser considerados como representação por parte da Nexans. Dimensões são nominais e, portanto, sujeitas às tolerâncias normais de fabricação

Produzido 28/11/19 www.nexans.com.br Página 2 / 3

Essential-6 Conector Keystone

Essential-6 Conector Keystone - C/ Janela

Contatos

São Paulo

Telefone: +55 11 3084-1600

nexans.brazil@nexans.com

CARACTERÍSTICA ELÉTRICAS E MECÂNICAS

Resistência de Contato:	máx. 20 m Ohm
Resistência DC:	0,1 Ohm
Resistência de Isolamento:	min. 500 M Ohm
Prova de Tensão:	1000V (RMS, 60Hz, 1min)
Quantidade de Ciclos de Inserção:	750 RJ45 e 200 RJ11 200 no bloco IDC



Faixa de temperatura de armazenamento (Min .. Máx)
-20 .. 60 °C



Operating temp.
-20 .. 60 °C



Ambient installation T°C range
-10 .. 60 °C

Todos os desenhos, especificações, tamanhos e dimensões contidas nos documentos técnicos e comerciais da Nexans são somente ilustrativos, e não devem ser considerados como representação por parte da Nexans. Dimensões são nominais e, portanto, sujeitas às tolerâncias normais de fabricação

Produzido 28/11/19 www.nexans.com.br Página 3 / 3

Essential-6 Patch Cords

Essential-6 Patch Cord U/UTP

Contatos

São Paulo
Telefone: +55 11 3084-1600
nexans.brazil@nexans.com

Ref. Nexans Brasil: N101.11EZBB

- Patch Cord CAT.6
- Suporta aplicações Classe E até 250 MHz
- Boot Injetado
- Em conformidade com as mais recentes normas para Cat6

DESCRIÇÃO

Os Patch Cords ESSENTIAL-6 U/UTP da Nexans foram projetados com condutores multifilar permitindo maior flexibilidade para manobras e aplicações de dados e voz, fazendo a interligação do cabeamento horizontal na área de trabalho ou na conexão cruzada. Utilizado em aplicações Power Over Ethernet (POE). Disponível também na versão LSZH (Low Smoke Zero Halogen) para instalação em locais com grande afluência de pessoas, como shoppings, hospitais, aeroportos, etc. Sua aplicação esta limitada na largura de banda de 250MHz, Classe E.

APLICAÇÕES:

I - Atende e excede os parâmetros físicos e elétricos exigidos pela norma ANSI/TIA 568-C.2

II - Suporta as seguintes aplicações:

FAST ETHERNET 100BASE-TX, GIGABIT ETHERNET 1000BASE-T, TOKEN RING (100 Mbps), ATM LAN (155 Mbps), TP-PMD (100 Mbps), ISDN, POE - POWER OVER ETHERNET, POE+ - POWER OVER ETHERNET PLUS, COMUNICAÇÃO ANALÓGICA E DIGITAL PARA VÍDEO E VOZ.

CONSTRUÇÃO:

Categoria 6 – U/UTP:

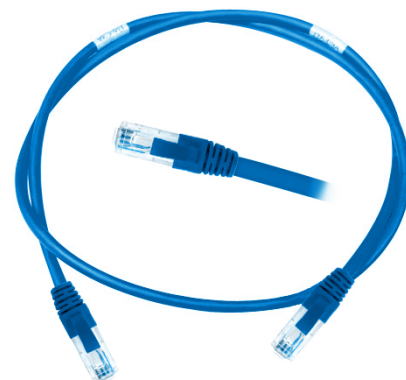
- Capa externa em PVC retardante a chama, nas opções CM e LSZH.
- Opções de tamanho de 1.5 m, 2.5 m, 3,0 m, 6,0 m e 12,0 m padrão (outros sob-consulta).
- Opção de 7 cores diferentes para fornecimento.
- Embalagem individual, preservando as propriedades do produto até o uso efetivo.
- Cabo flexível de cobre nú multifilar montado e testado 100% em fabrica com RJ45 em ambas as extremidades.

Patch Cable:

- Condutor de cobre nu multifilar isolado por polietileno termoplástico de alta densidade. Os condutores (veias) são torcidos e reunidos formando o núcleo de 4 pares.
- Sobre o núcleo é aplicada uma capa de material retardante a chama. Nas pontas são aplicados conectores de 8 vias do tipo RJ45.
- Diâmetro nominal 24AWG (0,51mm aproximadamente).

Conectores:

- Policarbonato de alto impacto transparente retardante a chama UL94-V0.
- Boot injetado e com protetor da trava do plug.
- Bronze fosforoso com 50µin (1,27µm) de ouro e 100 µin (2,54 µm) de níquel.
- Quantidade de Ciclos: 1000 RJ45 e 200 RJ11



essential

Essential-6 Patch Cords

Essential-6 Patch Cord U/UTP

Contatos

São Paulo
Telefone: +55 11 3084-1600
nexans.brazil@nexans.com

Montagem Padrão:

- T568A (outras sob consulta).

INSTALAÇÃO:

Ambiente: Interno - não agressivo

NORMAS APLICÁVEIS:

Internacionais: ISO/IEC 11801, ANSI/TIA-568-C.2, EN 50173-1, IEC 60603-7, IEC 60332-3, FCC parte 68, Diretiva RoHS.

Nacionais: ABNT NBR 14565

CERTIFICAÇÕES:

- UL Listed

EMBALAGEM:

- 1 caixa - 50 peças

GRAVAÇÃO:

NEXANS ESSENTIAL PATCH CABLE CATEGORY 6 U/UTP 24AWG 4 PARES **XX**
RoHS COMPLIANT 75°C ANSI/TIA 568-C.2 "SEMANA/ANO" **ANATEL**
0245-12-5519 / 0239-12-5519

XX= CM ou LSZH

Essential-6 Patch Cords

Essential-6 Patch Cord U/UTP

Contatos

São Paulo
Telefone: +55 11 3084-1600
nexans.brazil@nexans.com

CARACTERÍSTICAS

Características construtivas

Cor	Azul
Material da capa externa	PVC - CM
Tipo de condutor	Copper
Tipo de cabo	U/UTP

Características dimensionais

Número de pares	4
Diâmetro Externo	6 mm
Massa aproximada	33 kg/km
Bitola (AWG)	24

Características elétricas

Desequilíbrio resistivo - média máxima	5 %
Capacitância Mutua 1kHz – Máx.	56 nF/100m
Velocidade de Propagação (NVP)	69 %
Resistência elétrica máxima CC a 20°C	93,8 Ohm/km
Impedância característica	100 Ohm
Desequilíbrio Capacitivo Par x Terra 1kHz – Máx.	330 pF/100m

Características de transmissão

Desvio no atraso (Delay Skew)	45 ns/100m
Atraso de propagação, máx. 100 MHz	536 ns/100m

Características mecânicas

Tensão máxima de instalação	110 N
-----------------------------	-------

Características de utilização

Lance nominal	2,5 m
Temperatura de operação (mín .. máx)	-20 .. 60 °C
Temperatura ambiente (mín .. máx)	0 .. 50 °C
Categoria	Cat. 6
Retardância à chama	IEC 60332-3
Acondicionamento	Caixa de 50 unidades

Essential-6 Patch Cords

Essential-6 Patch Cord U/UTP

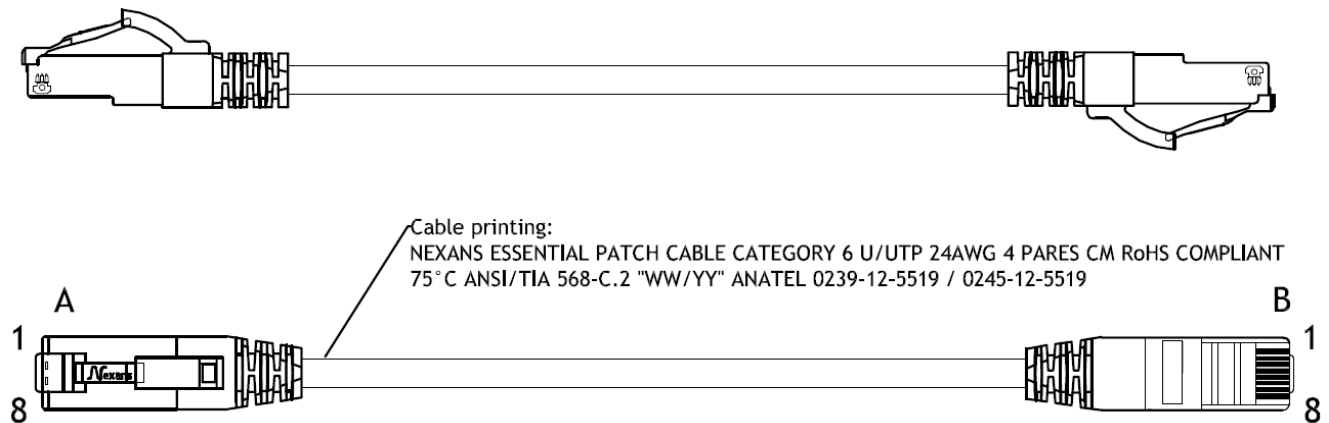
Contatos

São Paulo
Telefone: +55 11 3084-1600
nexans.brazil@nexans.com

INFORMAÇÃO DE PERFORMANCE CAT6

Freq. (MHz)	Atenuação (dB/100m)	NEXT (dB/100m)	RL (dB/100m)	PSNEXT (dB/100m)	ELFEXT (ACRF) (dB/100m)	PSELFEXT (PSACRF) (dB/100m)	DELAY (dB/100m)
	máx	mín	mín	mín	mín	mín	máx
1	2.4	74.3	20.0	72.3	67.8	64.8	570.0
4	4.5	65.3	23.0	63.3	55.8	52.8	552.0
8	6.4	60.8	24.5	58.8	49.7	46.7	546.7
10	7.1	59.3	25.0	57.3	47.8	44.8	545.0
16	9.1	46.2	25.0	54.2	43.7	40.7	543.0
20	10.2	54.8	25.0	52.8	41.8	38.8	542.0
25	11.4	53.3	24.2	51.3	39.8	36.8	541.2
31.25	12.8	51.9	23.3	49.9	37.9	34.9	540.4
62.5	18.5	47.4	20.7	45.4	31.9	28.9	538.6
100	23.8	44.3	19	42.3	27.8	24.8	538.0
200	34.8	39.8	16.4	37.8	21.8	18.8	536.5
250	39.4	38.3	15.6	36.3	19.8	16.8	536

PATCH CORD CAT6 - DESENHO TECNICO



Todos os desenhos, especificações, tamanhos e dimensões contidas nos documentos técnicos e comerciais da Nexans são somente ilustrativos, e não devem ser considerados como representação por parte da Nexans. Dimensões são nominais e, portanto, sujeitas às tolerâncias normais de fabricação

Produzido 07/11/18 www.nexans.com.br Página 4 / 4

Essential-6 Patch Panels

Essential-6 Patch Panels 24P

Ref. Nexans Brasil: N500.206-B

- CAT.6
- Módulo de conexão PCB
- 1U - 24 portas

DESCRIÇÃO

A linha de patch panel Essential-6 Nexans é projetada para atender os sistemas de cabeamento estruturado, horizontal e secundário, em salas de telecomunicações (cross-connect), com a função de distribuir os serviços de voz, dados e imagens com segurança, baseando-se nas normas estabelecidas para Categoria 6, provendo suporte para aplicações até 250 Mhz, Classe E.

CONSTRUÇÃO:

- Atende aos requisitos estabelecidos pela norma Cat6, Classe E.
- Corpo fabricado em material metálico, com módulos de conectores em termoplástico de alto impacto não propagante a chama (UL 94-V0).
- Painel frontal metálico, com identificação das portas serigrafadas no produto.
- Guia traseiro metálico com fixação individual e para organização dos cabos.
- Terminais de conexão em bronze fosforoso estanhado, padrão 110 IDC, para condutores de 22 a 24 AWG.
- Material das Vias de contato produzidas em bronze fosforoso com camadas de 2,54µm de níquel e 1,27µm de ouro.
- Fornecido com acessórios para fixação (parafusos e arruelas).
- Projetada para instalação em Rack 19", conforme requisitos da norma EIA-310D.
- Atende aos requisitos estabelecidos pela norma ANSI/TIA 606A.
- Fornecido em 2 opções: 24 portas e 48 portas, utilizando apenas uma unidade de Rack, gerando economia de espaço para aplicações de alta densidade.
- Atende FCC part 68.5 (EMI - Indução Eletromagnética).
- Atende aos padrões de crimpagem T568A ou T568B.
- Identificação da marca e categoria serigrafada na parte frontal do produto.

NORMAS APLICÁVEIS:

Internacionais:

- ISO/IEC 11801
- ANSI/TIA-568-C.2
- EN 50173-1
- Diretiva RoHS

O produto está em conformidade com a Diretiva RoHS - restringindo o uso de metais pesados na fabricação dos produtos e preservação do meio-ambiente.

Nacionais:

- ABNT NBR 14565

Certificações:

- UL Listed

Garantia:

- 02 anos (Consultar programa de garantia estendida)



essential

Essential-6 Patch Panels

Essential-6 Patch Panels 24P

CARACTERÍSTICAS

Características construtivas

Cor	Preto
Tipo do conector	RJ45 and 110/LSA+ IDC

Características dimensionais

Jack Wire Sizes	22.0 .. 24.0 AWG
Unidade de altura	1 U

Características de utilização

Categoria	Cat. 6
Acondicionamento	Caixa
Temperatura de operação (mín .. máx)	-10 .. 60 °C
Número de portas	24

CARACTERÍSTICA ELÉTRICAS E MECÂNICAS

Resistência de Contato:	máx. 20 m Ohm
Resistência DC:	máx. 20 m Ohm
Resistência de Isolamento:	min. 500 M Ohm
Prova de Tensão:	1000V (RMS, 60Hz, 1min)
Quantidade de Ciclos de Inserção:	750 RJ45 e 200 RJ11 200 no bloco IDC

Essential-6 Cabo

Essential-6 U/UTP 4P 23AWG - LSZH

Contatos

São Paulo
Telefone: +55 11 3084-1600
nexans.brazil@nexans.com

Ref. Nexans Brasil: N100.664x30

- Construção U/UTP
- Em conformidade com as mais recentes normas para Cat6
- Suporta aplicações Classe E até 250 MHz

DESCRIÇÃO

Os cabos ESSENTIAL Cat6 U/UTP da Nexans foram projetados para aplicações horizontais e verticais em redes de cabeamento estruturado para conectar a tomada do usuário com o painel de administração ou para interligação de painéis de administração. Sua aplicação está voltada para as atuais redes de dados em Gigabit Ethernet operando em 250MHz, Classe E.

APLICAÇÕES:

- FAST ETHERNET 100BASE-TX
- GIGABIT ETHERNET 1000BASE-T
- TOKEN RING (100 Mbps)
- ATM LAN (155 & 622 Mbps)
- ISDN
- POE - POWER OVER ETHERNET
- POE+ - POWER OVER ETHERNET PLUS
- COMUNICAÇÃO ANALÓGICA E DIGITAL PARA VÍDEO E VOZ

CONSTRUÇÃO:

- Categoria 6 U/UTP;
- PVC: CM ou LSZH;
- 4 pares trançados atendendo ao padrão de cores Azul/Azul Claro, Laranja/Branco, Verde/Verde Claro, Marrom/Marrom Claro, quanto à isolação dos pares;
- 23 AWG;
- Composto por condutores de cobre nu, isolados em polietileno termoplástico de alta densidade;
- Cabo com elemento central (crossfiller) garantindo a geometria e performance do cabo. O cross filler mantém a equidistância dos pares e reduz a perda de performance nas curvaturas;

INSTALAÇÃO:

Ambiente: Interno - não agressivo

NORMAS APLICÁVEIS:

Internacionais:



Faixa de temperatura operacional (Min .. Máx)
-20 .. 60 °C



Bending factor installed
4 (xD)



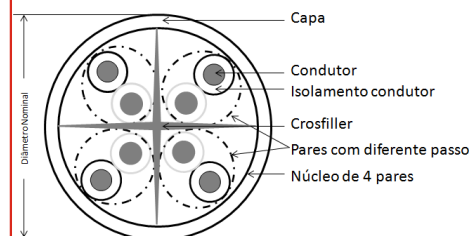
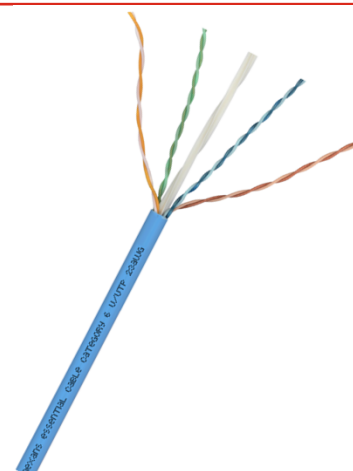
Inst. temp. range
0 .. 50 °C



Resistência a interferência eletro-magnética
Não



Retardância à chama
IEC 60332-3



ESPECIFICAÇÃO

Internacional IEC 61156-5; ISO/
IEC 11801

Nacional ANSI/TIA-568-C.2

Todos os desenhos, especificações, tamanhos e dimensões contidas nos documentos técnicos e comerciais da Nexans são somente ilustrativos, e não devem ser considerados como representação por parte da Nexans. Dimensões são nominais e, portanto, sujeitas às tolerâncias normais de fabricação

Produzido 17/02/20 www.nexans.com.br Página 1 / 4

Nexans

Essential-6 Cabo

Essential-6 U/UTP 4P 23AWG - LSZH

Contatos

São Paulo
Telefone: +55 11 3084-1600
nexans.brazil@nexans.com

- Diretiva RoHS

O produto está em conformidade com a Diretiva RoHS restringindo o uso de metais pesados na fabricação dos produtos e preservação do meioambiente.

Nacionais:

- ABNT NBR 14565
- ABNT NBR 14703
- ABNT NBR 14705

CERTIFICAÇÕES:

- UL Listed

EMBALAGEM:

- Caixa (305m)
- Bobina (1000m)

GRAVAÇÃO:

INTERNO:

NEXANS ESSENTIAL CABLE CATEGORY 6 U/UTP 23AWG 4PAIRSx RoHS
COMPLIANT 75C ANSI/TIA 568-C.2 "SEMANA/ANO" "1 a 305 m" ANATEL
02081-11-05519

x:CM | LSZH

CARACTERÍSTICAS

Características construtivas

Tipo de cabo	U/UTP
Material da capa externa	LSZH
Blindagem	Não Blindado
Cor	Azul, Vermelho, Cinza, Preto, Branco, Amarelo e Verde

Características dimensionais

Massa aproximada	41 kg/km
Bitola (AWG)	23
Diâmetro sobre a isolação	1,0 mm
Número de pares	4
Diâmetro externo nominal	6,1 mm



Faixa de temperatura operacional (Min .. Máx)
-20 .. 60 °C



Bending factor installed
4 (xD)



Inst. temp. range
0 .. 50 °C



Resistência a interferência eletro-magnética
Não



Retardância à chama
IEC 60332-3

Todos os desenhos, especificações, tamanhos e dimensões contidas nos documentos técnicos e comerciais da Nexans são somente ilustrativos, e não devem ser considerados como representação por parte da Nexans. Dimensões são nominais e, portanto, sujeitas às tolerâncias normais de fabricação

Produzido 17/02/20 www.nexans.com.br Página 2 / 4

Essential-6 Cabo

Essential-6 U/UTP 4P 23AWG - LSZH

Contatos

São Paulo
Telefone: +55 11 3084-1600
nexans.brazil@nexans.com

Características elétricas

Desequilíbrio resistivo - média máxima	5 %
Capacitância Mutua 1kHz – Máx.	5,6 nF/100m
Velocidade de Propagação (NVP)	69 %
Resistência elétrica máxima CC a 20°C	93,8 Ohm/km
Impedância característica	100 Ohm
Desequilíbrio Capacitivo Par x Terra 1kHz – Máx.	330 pF/100m

Características de transmissão

Desvio no atraso (Delay Skew)	45 ns/100m
Atraso de propagação, máx. 100 MHz	545 ns/100m

Características mecânicas

Força máxima de puxamento - Operação	110 N
--------------------------------------	-------

Características de utilização

Lance nominal	305 m
Acondicionamento	Caixa
Tipo de instalação	Interno
Faixa de temperatura operacional (Min .. Máx)	-20 .. 60 °C
Fator de curvatura quando instalado	4 (xD)
Installation temperature, range	0 .. 50 °C
Resistência a interferência eletro-magnética	Não
Categoria	Cat. 6
Retardância à chama	IEC 60332-3



Faixa de temperatura operacional (Min .. Máx)
-20 .. 60 °C



Bending factor installed
4 (xD)



Inst. temp. range
0 .. 50 °C



Resistência a interferência eletro-magnética
Não



Retardância à chama
IEC 60332-3

Todos os desenhos, especificações, tamanhos e dimensões contidas nos documentos técnicos e comerciais da Nexans são somente ilustrativos, e não devem ser considerados como representação por parte da Nexans. Dimensões são nominais e, portanto, sujeitas às tolerâncias normais de fabricação

Produzido 17/02/20 www.nexans.com.br Página 3 / 4

CARACTERÍSTICAS DE TRANSMISSÃO

CARACTERÍSTICAS DE TRANSMISSÃO												
Freq. (MHz)	NEXT (dB)		Return Loss (dB)		Insertion Loss (dB/100m)		PSNEXT (dB)		ACRF (dB/100m)		PSACRF (dB/100m)	
	Mínimo	típico	Mínimo	típico	Máximo	típico	Mínimo	típico	Mínimo	típico	Mínimo	típico
	1	74.3	86.9	20.0	34.0	2.0	1.7	72.3	84.0	67.8	75.7	64.8
4	65.3	76.4	23.0	38.8	3.8	3.6	63.3	77.4	55.8	66.0	52.8	65.0
8	60.8	76.1	24.5	43.0	5.3	5.0	58.8	73.0	49.7	60.5	46.7	59.4
10	59.3	76.9	25.0	42.6	6.0	5.7	57.3	67.5	47.8	58.1	44.8	57.7
16	56.2	68.8	25.0	40.7	7.6	7.2	54.2	66.2	43.7	54.4	40.7	53.2
20	54.8	67.1	25.0	36.3	8.5	8.1	52.8	65.6	41.8	52.1	38.8	51.7
25	53.3	66.0	24.3	40.9	9.5	9.1	51.3	62.5	39.8	50.4	36.8	49.4
31.25	51.9	66.8	23.6	41.3	10.7	10.2	49.9	60.6	37.9	48.6	34.9	47.8
62.5	47.4	58.0	21.5	37.4	15.4	14.8	45.4	56.1	31.9	42.7	28.9	41.9
100	44.3	55.3	20.1	39.9	19.8	18.9	42.3	50.4	27.8	38.8	24.8	37.8
200	39.8	50.2	18.0	27.1	29.0	27.3	37.8	47.7	21.8	34.9	18.8	33.7
250	38.3	49.9	17.3	25.1	32.8	30.9	36.3	47.1	19.8	33.4	16.8	29.6
300	-	51.6	-	28.8	-	34.3	-	43.3	-	30.1	-	28.9
400	-	44.8	-	27.2	-	40.0	-	45.8	-	29.6	-	29.0
500	-	42.0	-	26.7	-	45.5	-	42.0	-	27.3	-	24.8
600	-	41.5	-	22.1	-	50.6	-	39.2	-	22.6	-	22.0
1000	-	35.4	-	19.2	-	68.6	-	28.9	-	15.6	-	12.0



Faixa de temperatura operacional (Min .. Máx)
-20 .. 60 °C



Bending factor installed
4 (xD)



Inst. temp. range
0 .. 50 °C



Resistência a interferência eletro-magnética
Não



Retardância à chama
IEC 60332-3

Todos os desenhos, especificações, tamanhos e dimensões contidas nos documentos técnicos e comerciais da Nexans são somente ilustrativos, e não devem ser considerados como representação por parte da Nexans. Dimensões são nominais e, portanto, sujeitas às tolerâncias normais de fabricação

Produzido 17/02/20 www.nexans.com.br Página 4 / 4

Voice Patch Panels

Voice Patch Panel 50 RJ45 2 pair Black

Contact

LAN Systems (Nexans Cabling Solutions)
Phone: +44 (0)1256 486640
ncs.uk@nexans.com

Nexans ref.: [N500.350BK](#)

- 50 RJ45 ports on 1U
- 2 pairs per port
- LSA/110 punchdown
- Black
- Also available in white
- UL listed

DESCRIPTION

Application

Nexans voice panels are designed to integrate voice circuits in standard structured cabling systems.

Design

The patch panel is designed for standard 19" rack mounting and is equipped with 50 RJ45 ports on 1U to meet high density requirements.

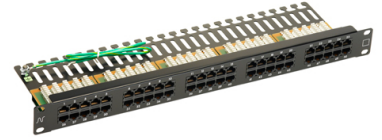
Each port is individually numbered.

The panel incorporates a cable management tray for the strain relief of terminated cables.

Also available in white: N500.350

Installation

- 2 pairs per port (pins 5,4 - 3,6)
- LSA/110 punchdown
- Accepts multi-pair cables from 22 to 26 AWG
- Supplied with:
 - Cable fasteners
 - Earthing strap
 - Set of 4 bolts and cage nuts



STANDARDS

International ISO/IEC 11801

Voice Patch Panels

Voice Patch Panel 50 RJ45 2 pair Black

Contact

LAN Systems (Nexans Cabling Solutions)

Phone: +44 (0)1256 486640

ncs.uk@nexans.com

CHARACTERISTICS

Construction characteristics

Connector type	110/LSA IDC
----------------	-------------

Dimensional characteristics

Heightunit	1 U
------------	-----

Depth	126 mm
-------	--------