

Teatro MUNICIPAL DE SABARÁ

2026

Rua Dom Pedro II - s/n
Centro - Sabará - Minas Gerais



Sabará
Prefeitura Municipal

SUMÁRIO

HISTÓRIA

RIDER TÉCNICO - SOM

RIDER TÉCNICO - LUZ

ESPAÇOS FÍSICOS

HISTÓRIA

O Teatro Municipal de Sabará, conhecido originalmente como Casa de Ópera, foi inaugurado em 2 de junho de 1819 e é o segundo teatro mais antigo ainda em funcionamento no Brasil (IPHAN, 2014). Tombado pelo IPHAN em 1963 e pelo poder público municipal em 1999, o edifício foi erguido com recursos de uma sociedade anônima na Rua Dom Pedro II, no centro histórico de Sabará.

Sua arquitetura segue o modelo do teatro italiano em formato de ferradura, com três andares de camarotes e uma galeria na fachada inspirada nos teatros ingleses do período elisabetano. O conjunto resulta em uma acústica excepcional para encenações, considerada uma das melhores da América Latina.





As primeiras manifestações teatrais em Sabará remontam ao século XVIII, quando encenações ocorriam em tabladros improvisados nas praças públicas. A ideia de construir uma Casa de Ópera surgiu no início do século XIX, período em que a cidade já se destacava como importante centro urbano da Capitania de Minas.

O teatro serviu de palco para companhias e grupos dramáticos de relevo, desempenhando papel essencial no desenvolvimento das artes cênicas em Minas Gerais — papel que se manifesta tanto na sua presença física quanto na memória imaterial que carrega.

Seu projeto arquitetônico apresenta características barrocas, com planta em formato elipsoidal ou de ferradura, típica dos teatros italianos e elisabetanos do período. Projetado para comportar cerca de 400 espectadores distribuídos entre plateia, camarotes e galerias, o espaço hoje opera com capacidade limitada a 120 pessoas, em respeito às exigências de preservação do patrimônio. O palco, cuja profundidade é semelhante à da plateia, confere ao conjunto equilíbrio visual e acústico notáveis.

A história das artes cênicas em Sabará antecede a inauguração do teatro. Segundo a historiadora Evelyn Lima (2003), entre 1737 e 1740 foi erguida no Largo do Paço do Conselho — atual Praça Melo Viana — uma primitiva Casa de Ópera, da qual não restam vestígios. A partir de 1783, há indícios de que o espaço já se encontrava abandonado, e as encenações voltaram a acontecer em tabladros de madeira nas praças públicas, onde permaneceram até a construção do novo teatro, em 1819.

O interior do edifício revela o gosto refinado da sociedade sabarense do século XIX: balcões em madeira, estrutura autônoma em madeira e ornamentos que dialogam com a estética do período. Destaque para a imponente cortina de boca de cena, pintada pelo artista europeu Grimm — pioneiro da pintura au plein air no Brasil —, que retratava uma paisagem da própria cidade de Sabará.





RIDER TÉCNICO

SOM

DESCRIÇÃO	IMAGEM ILUSTRATIVA	QUANTIDADE
POTÊNCIA ONEAL OP-2800 AMPLIFICADOR		1
LEPELA LESON P/10 C/FIO		1
MICROFONE C/FIO SANSOM R215		4
MICROFONE C/FIO LESON		2
MICROFONE LESON LS-300		1
MICROFONE GOLDENULTRA BT-M001		3
PEDESTAL PARA MICROFONE		4

SOM

DESCRIÇÃO	IMAGEM ILUSTRATIVA	QUANTIDADE
<p>RETORNO DE PALCO SOUNDBOX SB4 12 - MON ACTIVE</p>		<p>2</p>
<p>CAIXA SKYPIX SK - LVR12D-S</p>		<p>2</p>
<p>MODULO DIMER 134KT - BL</p>		<p>1</p>
<p>CAIXA DE RETORNO ONEAL OPMI 310</p>		<p>4</p>
<p>MESA DE SOM DIGITAL UI24R - SOUNDCRAFT</p>		<p>1</p>
<p>UNI MEDUSA 36XLR VIAS 2 SAIDAS</p>		<p>1</p>

SOM

DESCRIÇÃO	IMAGEM ILUSTRATIVA	QUANTIDADE
ELECTRO VOICE SUBWOOFER EVOLVE 50M-SB-US	 A black, floor-standing subwoofer with a long, thin vertical column on top. The brand name 'ELECTRO VOICE' is visible on the front panel.	2
ELECTRO COLUNA EVOLVE 50 - TB	 A black, floor-standing column speaker with a long, thin vertical column on top. The brand name 'ELECTRO VOICE' is visible on the front panel.	2
MESA ANALÓGICA BEHRINGER DMX122	 A black, rack-mountable analog mixing console with 12 channels. It features various knobs, sliders, and buttons for audio processing.	2

ILUMINAÇÃO

DESCRIÇÃO	IMAGEM ILUSTRATIVA	QUANTIDADE
REFLETOR 18X18W LEDS RGBWA+UV OUTDOOR ST - OP1806		8
REFLETORES LED RGBW DMX EXELL EC-180		7
REFLETORES TELEM PC - 1000W		6
ELIPSOIDAL TELEM 000M00401		3
SPLITTER 1 ENT E 8 SAIDAS DMX		1

ILUMINAÇÃO

DESCRIÇÃO	IMAGEM ILUSTRATIVA	QUANTIDADE
MOVING BEAM 150W BR LIGHTING		8
MAQUINA HAZE ÁGUA 1500W DMX 220V CASE		1
REFLETOR COB 200W LED C/BANDOR		4
CANHÃO SEGUIDOR LED		1
REFLETOR ELIPSOIDAL LED 30° 200W 2700K		2

ILUMINAÇÃO

DESCRIÇÃO	IMAGEM ILUSTRATIVA	QUANTIDADE
PROCESSADOR DIGITAL DBX VENUE 360 BIVOLT		1
MODULO DISJUNTOR 12 CANAIS 19-3RU MD2020		1
Mesa Black Horse Dmx Fmw St-F1a Com Case - Showtech		1



ESPAÇOS FÍSICOS

HALL DE ENTRADA



NESTA CASA DA OPERA EM 26-4-87, O EXMO SR. GOVERNADOR, DR. NEWTON CARDOSO, ASSIMU ATO DEVOLVENDO O TEATRO AO POVO DE SABARA. DE 1968 A 1987 O TEATRO FOI POSSE DO GOVERNO DO ESTADO.

DIOGENES GONCALVES FANTINI
PREFEITO MUNICIPAL

WAGNER MOREIRA MARTINS
PRESIDENTE DA CAMARA MUNICIPAL

CAMARIM



CAMARIM COM BANHEIRO



CAMARIM GERAL

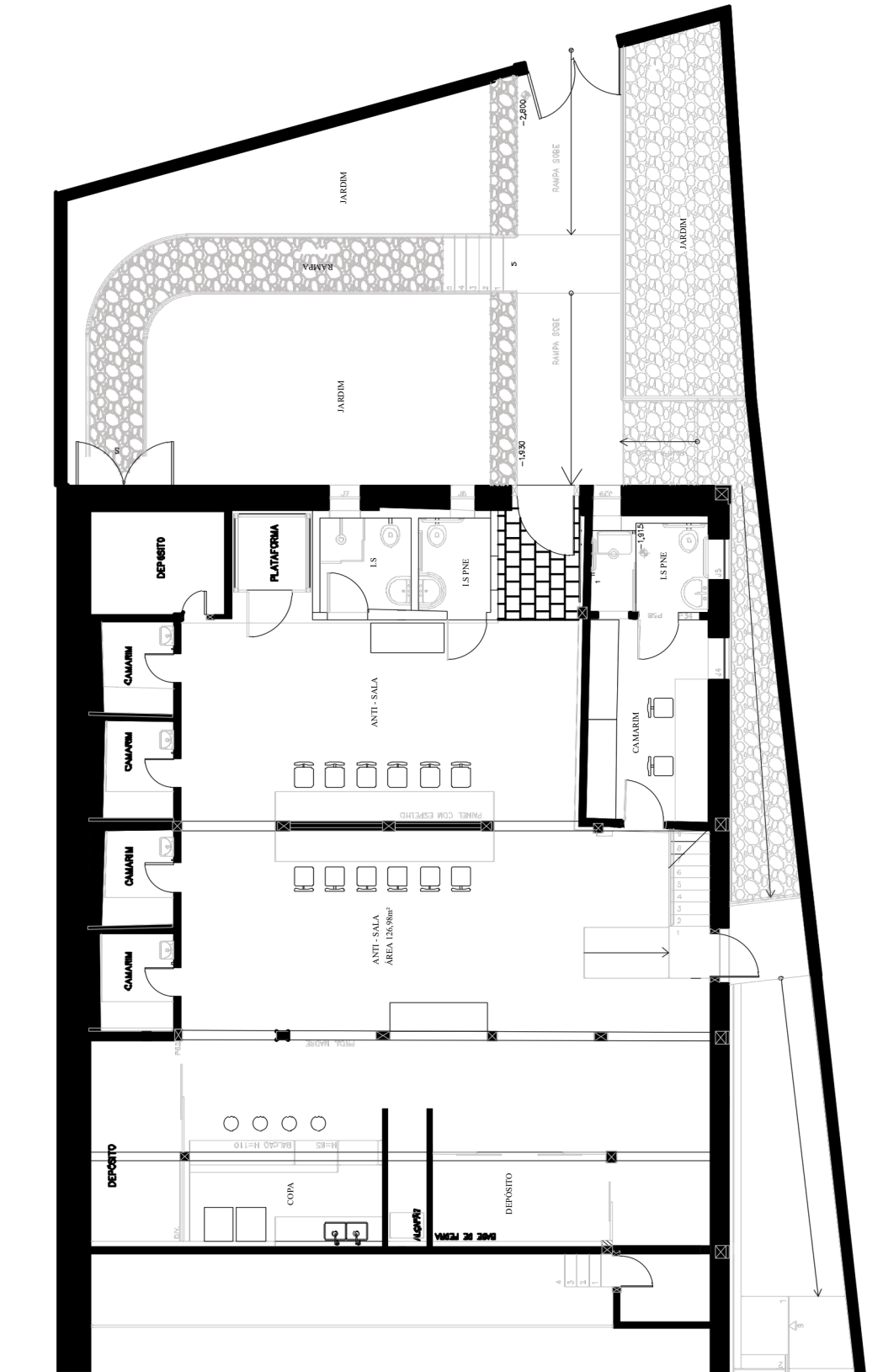


COZINHA



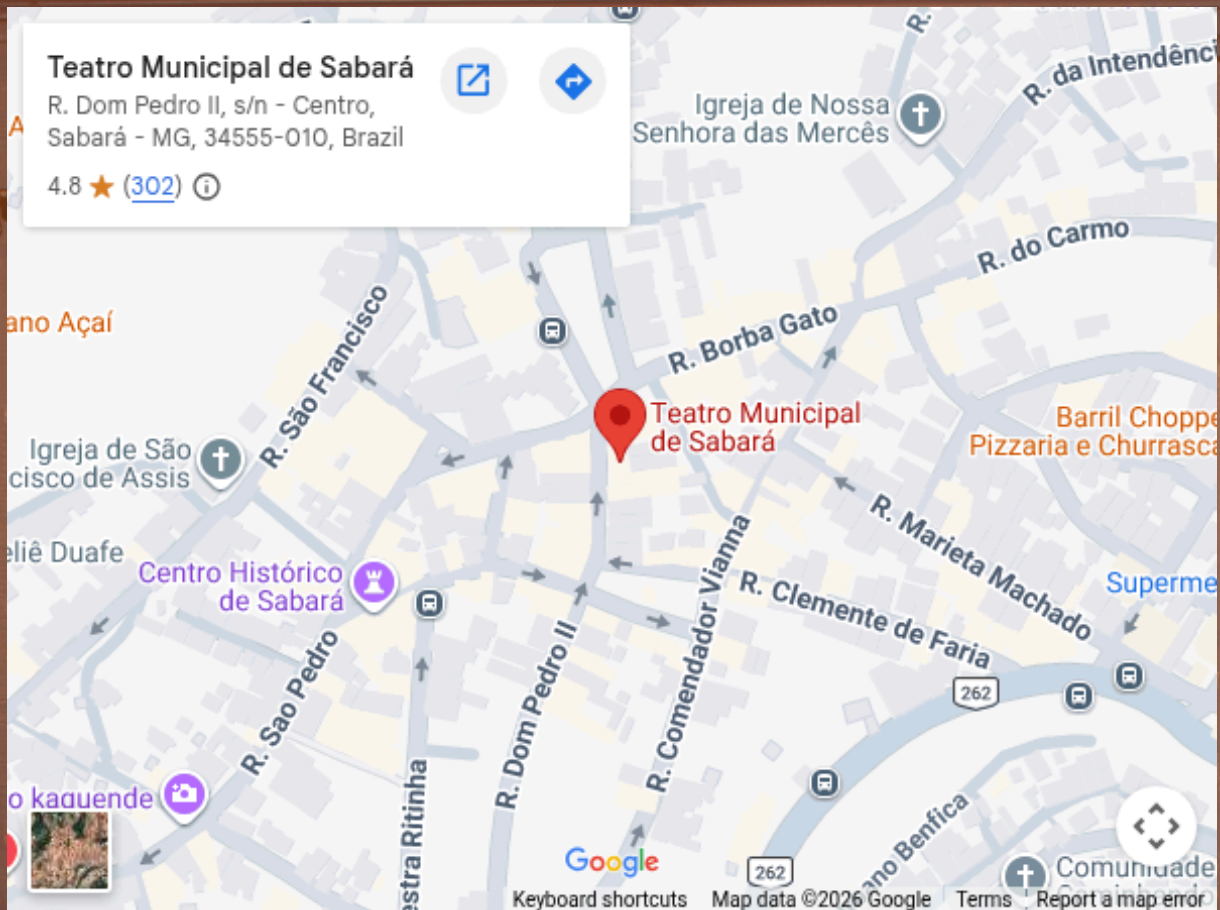
PLANTA SUBSOLO

ESCALA 1:100



LOCALIZAÇÃO

Rua Dom Pedro II, nº 200 - Centro, Sabará



FUNCIONAMENTO

Seg à Sex - 08h às 17h
Sáb e Dom - 09h às 17h