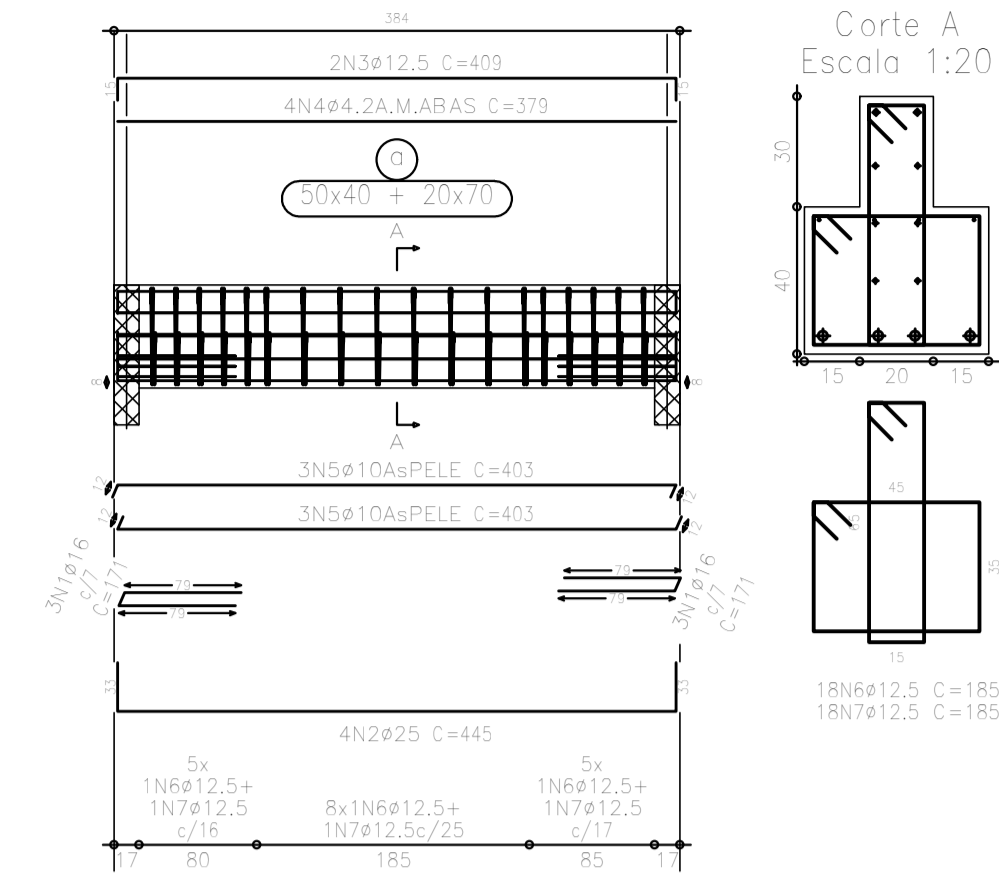
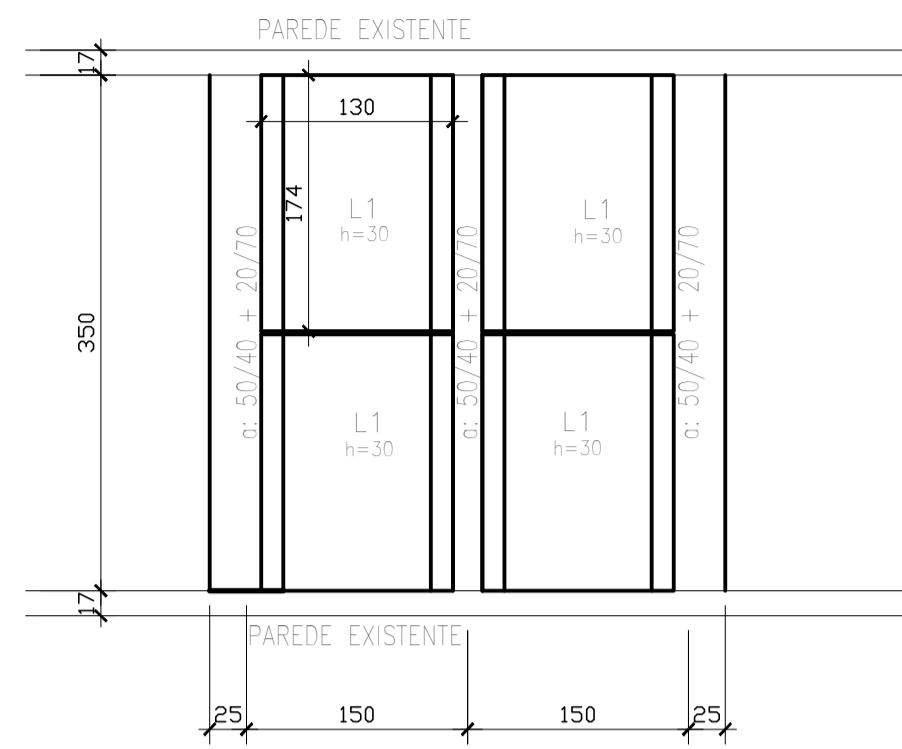


PLANTA  
ESCALA 1:50

Fundação  
Desenho de vigas  
Concreto: 40Mpa em geral  
Aço: CA-50-A e CA-60-B  
Escala vigas: 1:50  
Escala seções: 1:20

V 1  
Escala 1:50



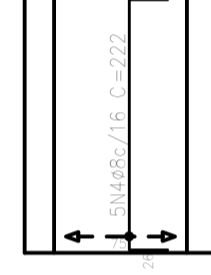
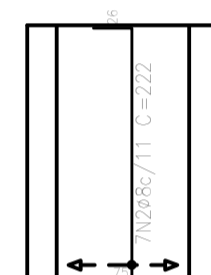
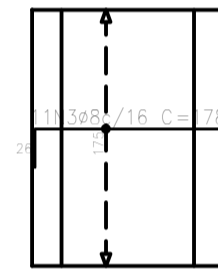
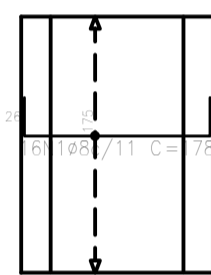
Elemento	Pos.	Diam.	Q.	DoB. (cm)	ReA. (cm)	DoB. (cm)	Comp. (cm)	Total (cm)	CA-50-A (kg)	CA-60-B (kg)	Resumo Aço Fundação Vigas	Comp. total (m)	Peso (kg)	Total
V 1	1	ø16	6	79	13	79	171	1026	16,1		CA-50-A ø10 ø12,5 ø16 ø25	24,2	15	
	2	ø25	4	33	379	33	445	1760	69,9					
	3	ø12,5	2	15	379	15	409	1618	8,0					
	4	ø4,2	4				379	1516						
	5	ø10	6	12	379	12	403	2418	15,2					
	6	ø12,5	18				185	3330	32,7					
	7	ø12,5	18				185	3330	32,7					
Total:									174,6	1,7	CA-60-B ø4,2	15,2	2	2
Total:									174,6	1,7	Total	15,2	2	176

LAJE  
Armadura longitudinal inferior  
Concreto: 40Mpa em geral  
CA-50-A e CA-60-B  
Escala: 1:50

LAJE  
Armadura longitudinal superior  
Concreto: 40Mpa em geral  
CA-50-A e CA-60-B  
Escala: 1:50

LAJE  
Armadura transversal inferior  
Concreto: 40Mpa em geral  
CA-50-A e CA-60-B  
Escala: 1:50

LAJE  
Armadura transversal superior  
Concreto: 40Mpa em geral  
CA-50-A e CA-60-B  
Escala: 1:50



Resumo Aço LAJE	Comp. total (m)	Peso (kg)
Armadura longitudinal inferior CA-50-A	ø8	28,5

Resumo Aço LAJE	Comp. total (m)	Peso (kg)
Armadura longitudinal superior CA-50-A	ø8	19,6

Resumo Aço LAJE	Comp. total (m)	Peso (kg)
Armadura transversal inferior CA-50-A	ø8	15,5

Resumo Aço LAJE	Comp. total (m)	Peso (kg)
Armadura transversal superior CA-50-A	ø8	11,1

Elemento	Pos.	Diam.	Q.	DoB. (cm)	ReA. (cm)	DoB. (cm)	Comp. (cm)	Total (cm)	CA-50-A (kg)	CA-60-B (kg)	
Armadura longitudinal inferior	1	ø8	16	26	128	26	178	2848	11,2		
	Total:									11,2	
Armadura transversal inferior	2	ø8	7	26	170	26	222	1554	6,1		
	Total:									6,1	
Armadura longitudinal superior	3	ø8	11	26	128	26	178	1958	7,7		
	Total:									7,7	
Armadura transversal superior	4	ø8	5	26	170	26	222	1110	4,4		
	Total:									4,4	
									ø8:	29,4	0,0
Total:									29,4	0,0	

DET. TÍPICO DE DOBRAMENTO

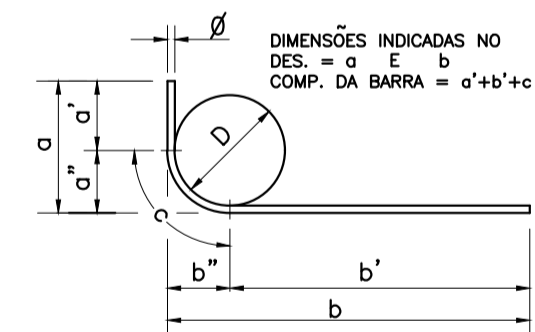


TABELA DOS RAIOS DE DOBRAMENTO	ø (mm)	12,5	16	20	25	32
D (mm)	63	80	160	200	256	

NOTAS

- 1- DIMENSÕES EM CENTÍMETRO E ELEVAÇÕES EM MILÍMETRO, EXCETO ONDE INDICADO.
- 2- RECOBRIMENTO IGUAL A 2,50 CENTÍMETROS PARA VIGAS E 2,00 PARA LAJES.
- 3- CONCRETO Fck=40MPa
- 4- CONFIRMAR LOCAÇÃO E COTAS DE NÍVEIS EM LOCO.

A	PARA APROVAÇÃO	28/04/22	FERNANDO
-	-	DATA	VERIF.
M.T.F.	CLIENTE: PREFEITURA DE SABARÁ		
CONSULTORIA E PROJETOS	OBRA: CANAL DE ÁGUA PLUVIAL		
DESCRÇÃO: PROJ. DE FORMA E ARMAÇÃO E VIGAS E LAJES DE REFORÇO FUNDAÇÃO NÍVEL +0.00M			
ESC.: 1/50	DES.: FERNANDO	R.T.: MARCO TÓLIO FLEURY DE CARVALHO	CREA.: 24991/D
DATA: ABR/22	PROJ.: M. TÓLIO	FORMATO: A1	FOLHA: 01/01
		Nº CLIENTE: XXXXXXXXXX	REVISÃO: A
		Nº MTF: XX-XX000-00-X00	