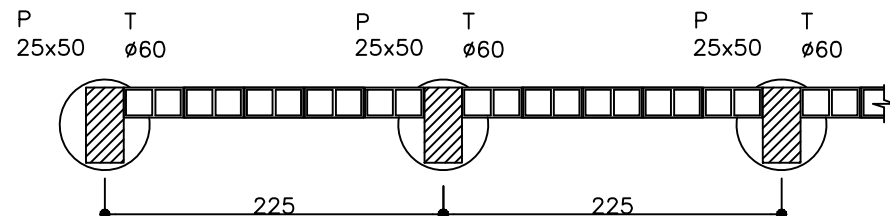
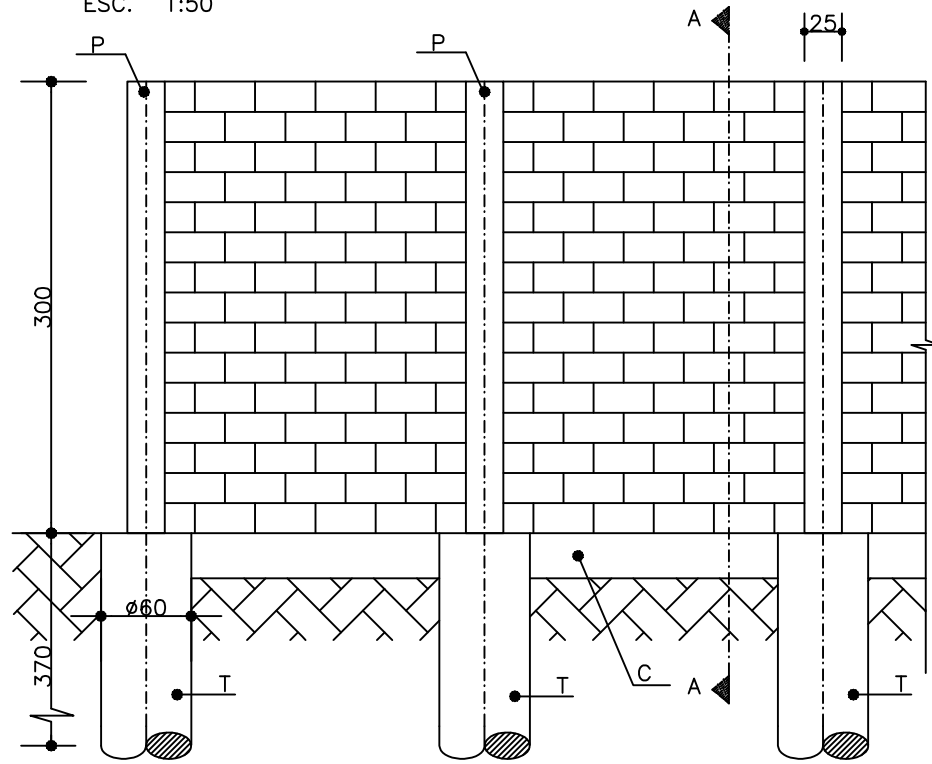


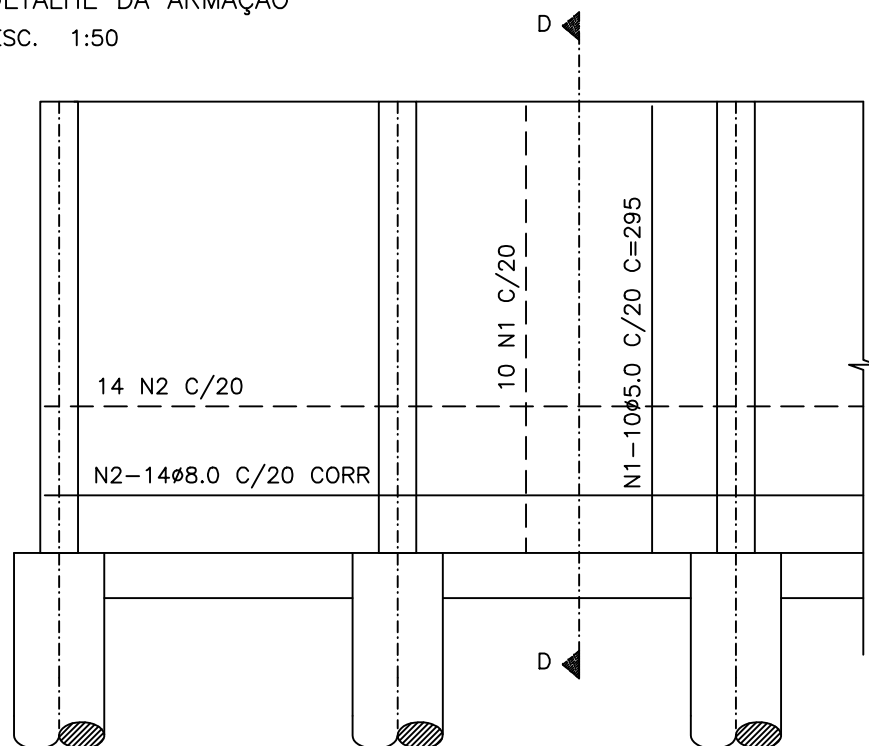
PLANTA
ESC. 1:50



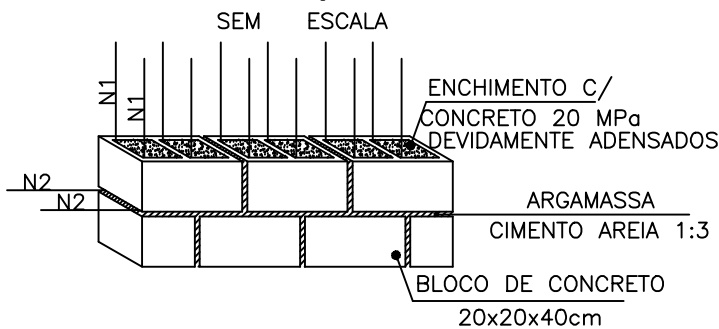
ELEVAÇÃO
ESC. 1:50



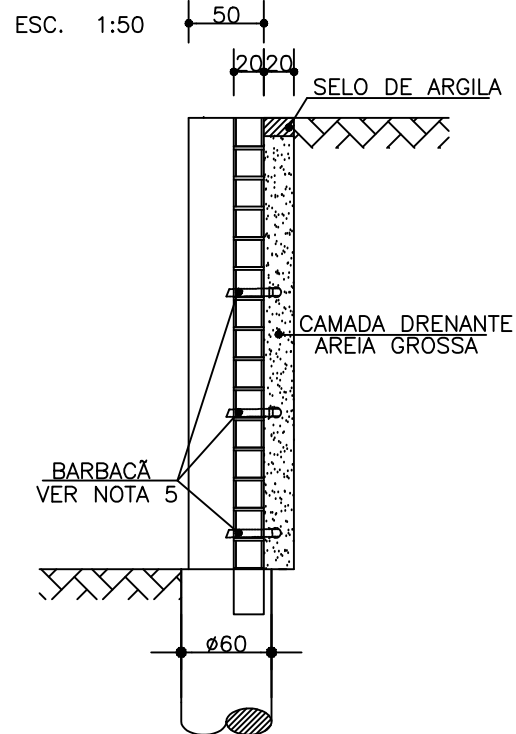
ELEVAÇÃO
DETALHE DA ARMAÇÃO
ESC. 1:50



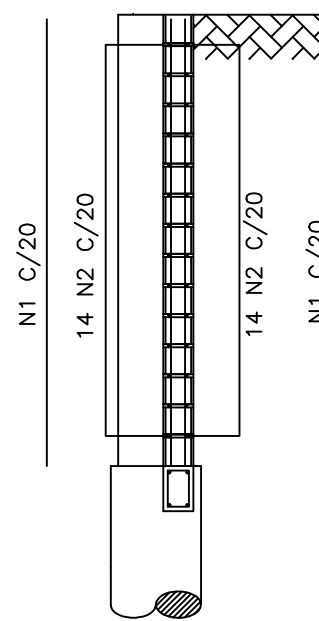
DETALHE DA ARMAÇÃO DAS PAREDES



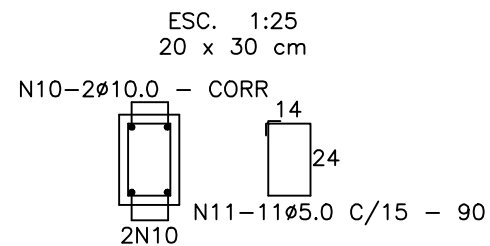
CORTE A-A
DETALHE DA DRENAGEM



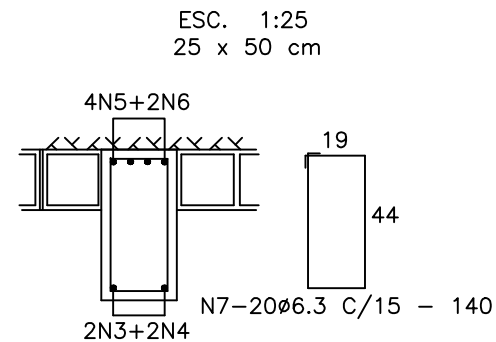
CORTE D-D
ARMAÇÃO DAS PAREDES
ESC. 1:50



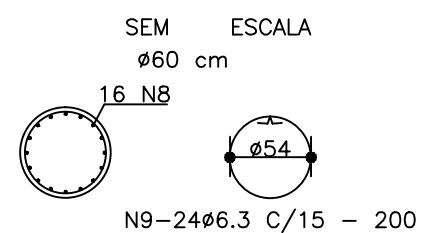
DETALHE DA CINTA



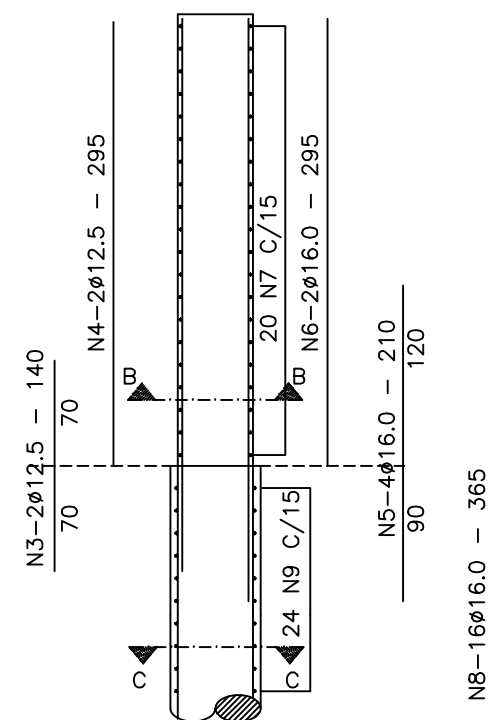
CORTE BB
DETALHE DOS PILARES



CORTE CC
DETALHE DOS TUBULÕES



ARMAÇÃO
PILARES E TUBULÕES
ESC. 1:50



QUADRO DE FERROS POR PAINEL:

(2,00m de painel, 1 tubulão, 1 pilar, 1,65m de cinta)

AÇO	POS.	BIT. (mm)	QUANT	COMPRIMENTO UNIT (cm)	TOTAL (cm)
60B	1	5.0	20	295	5900
50A	2	8.0	28	CORR	6300
50A	3	12.5	2	140	280
50A	4	12.5	2	295	590
50A	5	16.0	4	210	840
50A	6	16.0	2	295	590
50A	7	6.3	20	140	2800
50A	8	16.0	16	365	5840
50A	9	6.3	24	200	4800
50A	10	10.0	4	CORR	900
60B	11	5.0	11	90	990

RESUMO AÇO CA-50A E CA-60B

AÇO	BIT. (mm)	COMPR. (m)	PESO (kg)	PESO (kg+10%)
60B	5.0	68.90	11.02	12.13
50A	6.3	76.00	19.00	20.90
50A	8.0	63.00	25.20	27.72
50A	10.0	9.00	5.67	6.24
50A	12.5	8.70	8.70	9.57
50A	16.0	72.70	116.32	127.95

Peso Total/Painel de muro(2.25m)=204.51kg/painel
Consumo de Concreto/Painel (2.25m)=2.49m³/Painel

PARÂMETROS ADOTADOS

- Terrapleno plano
- Sobrecarga: 700 Kg/m²
- Peso específico do solo: 1800 Kg/m³
- Ângulo de atrito do solo: 30°
- Coesão: 0
- Peso específico do concreto: 2500 Kg/m³

NOMENCLATURA

P = PILAR
T = TUBULÃO
C = CINTA

NOTAS GERAIS:

- Concreto: Fck = 20MPa = 200 kgf/cm²
- Cotas em "cm", tamanho das armações em "cm", bitolas em "mm"
- Aço - CA-50A E CA-60
- Cobrimento das armações = 3cm
- Implantar barbacãs a cada 2m, em tubo PVC 40mm, tendo na sua extremidade em contato com a areia, uma bolsa drenante de brita 2, envolvida por manta geotêxtil não tecida.

REVISÃO

DATA	ASS.	DISCRIMINAÇÃO

CONTEÚDO(CAMPO 1)

MURO DE ARRIMO

ESPECIFICAÇÃO

MURO SOBRE TUBULÕES - Hmax = 3.0 m
SOBRECARGA DE TRÁFEGO VEICULAR (700Kg/m²)

R.T DA EMPRESA	ESCALA INDICADA	FOLHA 1/1	DES. MTV-300
R.T DE PROJETOS (CAMPO 2)	DESENHISTA	DATA	